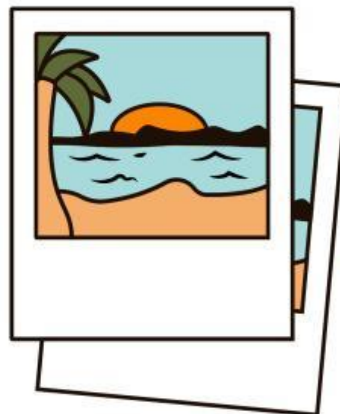




LKPD

LEMBAR KERJA PESERTA DIDIK

Kekongruenan Bangun Datar



Tujuan Pembelajaran



1. Melalui pengamatan benda di sekitar dan video pembelajaran, peserta didik mampu mengidentifikasi dua benda atau bangun datar yang kongruen dengan tepat.
2. Melalui diskusi bersama kelompok, peserta didik mampu menjelaskan syarat-syarat dua bangun datar yang kongruen dengan tepat dan bertanggung jawab.

KELOMPOK :

NAMA ANGGOTA :

1.
2.
3.
4.
5.
6.



KELAS

9

Kekongruenan Bangun Datar

Petunjuk Penggunaan

1. Bacalah LKPD dengan baik dan cermat
2. Manfaatkan sumber belajar yang ada untuk menyelesaikan masalah
3. Kerjakan setiap kegiatan sesuai petunjuk yang diberikan. Apabila mengalami kesulitan proyek, silahkan bertaanya dengan guru
4. Kumpulkan hasil kerjamu kepada guru.
5. Presentasikan didepan kelas

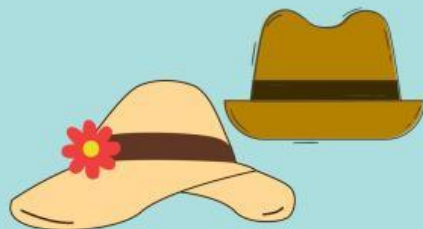
Kegiatan 1. Mengamati

Amatilah gambar 1 berikut !

Gambar 1 Pasangan bangun yang kongruen dan tidak kongruen



(1) Dua tas



(2) Dua model topi



(3) Dua bingkai foto



(4) Sepasang sepatu kiri dan kanan

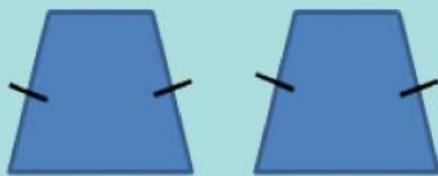
Setelah mengamati gambar diatas, berilah tanda centang pada Tabel berikut dan berikan alasannya

Hasil pengamatan pasangan benda kongruen dan tidak kongruen

Gambar	Bentuk sama	Ukuran sama	Kongruen	Tidak Kongruen	Alasan
(1)	✓	x	x	✓	Ukurannya berbeda
(2)					
(3)					
(4)					

Mengidentifikasi dua bangun yang kongruen dan tidak

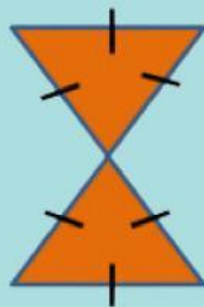
Perhatikan bangun-bangun yang kongruen pada gambar 2 berikut !



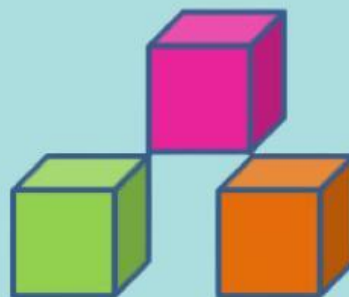
(1) Dua trapesium kongruen



(2) Dua tabung kongruen



(3) Dua segitiga kongruen



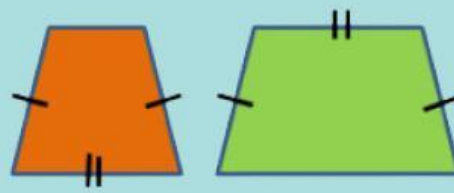
(4) Tiga kubus kongruen

Bangun-bangun pada gambar diatas adalah kongruen karena

Perhatikan bangun-bangun yang kongruen pada gambar 3 berikut !



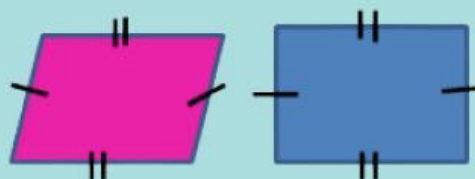
(1) Dua balok yang tidak kongruen



(2) Dua trapesium yang tidak kongruen



(3) Dua segibanyak yang tidak kongruen



(4) Dua segi empat yang tidak kongruen

Bangun-bangun pada gambar diatas adalah tidak kongruen karena

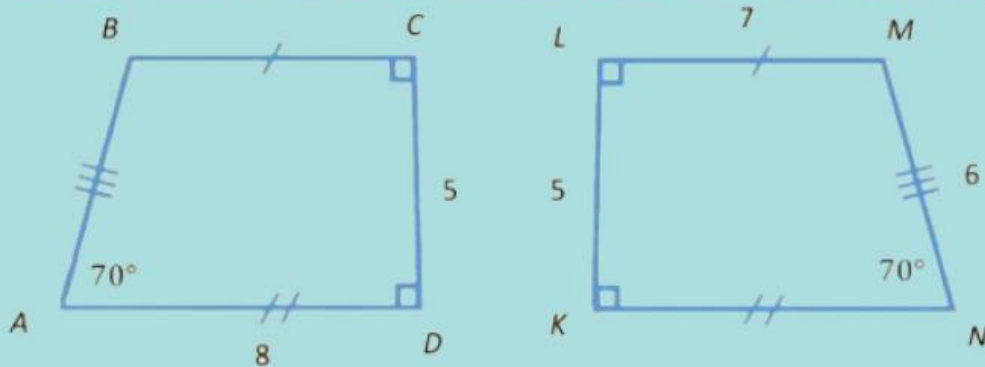
Kesimpulan :

Dua bangun disebut kongruen apabila

Kekongruenan Bangun Datar

Menjelaskan syarat-syarat dua bangun segi banyak yang kongruen

Amatilah dua gambar trapesium yang kongruen berikut:



Panjang sisi-sisi pada trapesium diatas adalah

$$AB =$$

$$KL = 5$$

$$BC =$$

$$LM = 7$$

$$CD = 5$$

$$MN = 6$$

$$AD = 8$$

$$KN =$$

Besar sudut-sudut pada kedua trapesium diatas adalah

$$\angle A = 70^\circ$$

$$\angle K = 90^\circ$$

$$\angle B = ...^\circ$$

$$\angle L = 90^\circ$$

$$\angle C = 90^\circ$$

$$\angle M = ...^\circ$$

$$\angle D = 90^\circ$$

$$\angle N = 70^\circ$$

Sisi-sisi yang bersesuaian adalah

AB bersesuaian dengan panjangnya adalah

BC bersesuaian dengan panjangnya adalah

.... bersesuaian dengan LK panjangnya adalah

.... bersesuaian dengan KN panjangnya adalah

Sudut-sudut yang bersesuaian adalah

$\angle A$ bersesuaian dengan $\angle \dots$ besarnya adalah \dots°

$\angle C$ bersesuaian dengan $\angle \dots$ besarnya adalah \dots°

$\angle \dots$ bersesuaian dengan $\angle K$ besarnya adalah \dots°

$\angle \dots$ bersesuaian dengan $\angle M$ besarnya adalah \dots°

Sehingga dapat disimpulkan syarat dua bangun kongruen



Selamat Mengerjakan