



ATIVIDADE DE HISTÓRIA

ALUNO: _____

DATA: ____/____/____ SALA _____

Leia atentamente o enunciado das questões e depois marque a opção correta, esse é o seu registro de participação das atividades. E não se esqueça de enviar para mim por email. Ficarei aguardando.

MUDANÇAS E CONFLITOS

A PRIMEIRA ATIVIDADE ECONÔMICA DOS PORTUGUESES NA AMÉRICA DO SUL FOI A EXTRAÇÃO DO PAU-BRASIL, UMA ÁRVORE EXISTENTE NAS FLORESTAS DO LITORAL, UTILIZANDO MÃO DE OBRA INDÍGENA. DO PAU-BRASIL, OS PORTUGUESES OBTINHAM MADEIRA PARA FAZER MÓVEIS, INSTRUMENTOS MUSICAIS E ATÉ NAVIOS E CORANTE PARA TINGIR TECIDOS E FABRICAR TINTA PARA ESCREVER. O CONTATO COM OS PORTUGUESES TROUXE MUITAS MUDANÇAS NA VIDA DOS POVOS INDÍGENAS. AO MESMO TEMPO, MUITOS HÁBITOS E ASPECTOS DA CULTURA DOS INDÍGENAS FORAM ASSIMILADOS PELOS COLONIZADORES. A RELAÇÃO ENTRE PORTUGUESES E INDÍGENAS FOI MARCADA POR CONSTANTES CONFLITOS. MUITOS INDÍGENAS FORAM ESCRAVIZADOS PELOS PORTUGUESES E, DE DIFERENTES MANEIRAS, TENTARAM RESISTIR À ESCRAVIDÃO. LEIA OS DOIS TEXTOS ABAIXO.

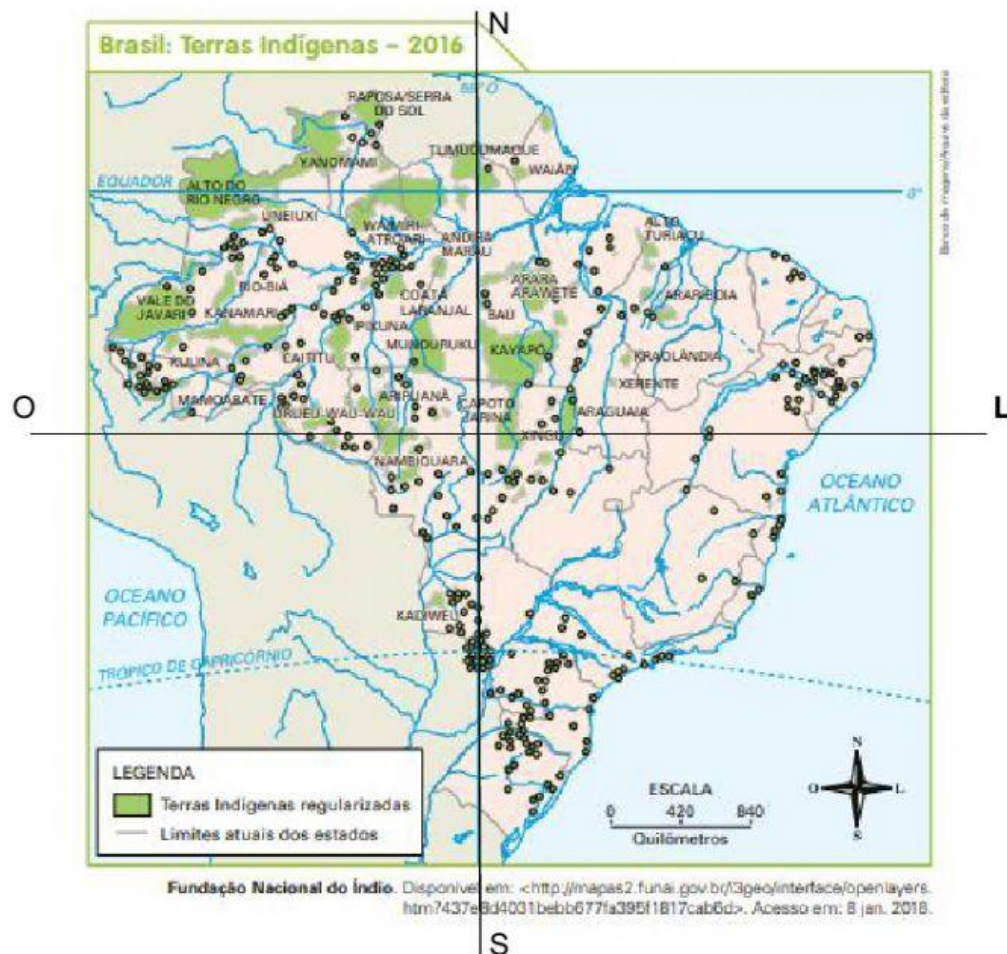
O ÍNDIO FOI FICANDO ESCRAVO [...] OS PORTUGUESES PRECISAVAM DE GENTE PARA TRABALHAR. [...] MAS ELES MESMOS NÃO QUERIAM TRABALHAR... ELES SÓ QUERIAM ESCRAVOS PARA TRABALHAR PARA ELES. POR ISSO, ELES COMEÇARAM A PEGAR ÍNDIOS. ELES QUERIAM OBRIGAR OS ÍNDIOS A TRABALHAR NOS SEUS ENGENHOS. E OS ÍNDIOS FORAM FICANDO ESCRAVOS! OS ÍNDIOS, QUE ERAM PESSOAS LIVRES, FORAM FICANDO ESCRAVOS...

PAULA, EUNICE DIAS DE; PAULA, LUÍS GOUVEA DE; AMARANTE, ELIZABETH. HISTÓRIA DOS POVOS INDÍGENAS: 500 ANOS DE LUTA NO BRASIL. PETRÓPOLIS: CIMI/VOZES, 1982. P. 116-117.

[...] OS ÍNDIOS JAMAIS ESTABELECEAM UMA PAZ ESTÁVEL COM O INVASOR, EXIGINDO DELE UM ESFORÇO CONTINUADO, AO LONGO DE DÉCADAS, PARA DOMINAR CADA REGIÃO. [...] QUANDO MUITO DIZIMADOS E JÁ INCAPAZES DE AGREDIR OU DE DEFENDER-SE, OS SOBREVIVENTES FUGIAM PARA ALÉM DAS FRONTEIRAS DA CIVILIZAÇÃO. [...] FRENTE À INVASÃO EUROPEIA, OS ÍNDIOS DEFENDERAM ATÉ O LIMITE POSSÍVEL SEU MODO DE SER E DE VIVER. [...]

RIBEIRO, DARCY. O POVO BRASILEIRO. SÃO PAULO: COMPANHIA DAS LETRAS, 2000. P. 33-34; 49.

MILHARES DE INDÍGENAS ADOECERAM E MORRERAM AO ENTRAR EM CONTATO COM DOENÇAS DOS COLONIZADORES EUROPEUS. MUITOS GRUPOS FORAM MORTOS PELOS COLONIZADORES EM COMBATES, MASSACRES E TRABALHOS FORÇADOS. OUTRA MUDANÇA CAUSADA PELA PRESENÇA DOS PORTUGUESES FOI O DESLOCAMENTO DE POPULAÇÕES INDÍGENAS DO LITORAL PARA O INTERIOR. EM NOSSOS DIAS, OS POVOS INDÍGENAS QUE RESTARAM ESTÃO ESPALHADOS PELO BRASIL. ESSES GRUPOS, PORÉM, NÃO MORAM APENAS NO INTERIOR E EM TERRAS INDÍGENAS DEMARCADAS: DE ACORDO COM O CENSO DEMOGRÁFICO DE 2010, DOS POUCO MAIS DE 896 MIL INDÍGENAS DO BRASIL, CERCA DE 324 MIL VIVEM EM ÁREAS URBANAS.



O MAPA MOSTRA SOMENTE AS TERRAS TITULADAS, QUE É A ETAPA FINAL DE RECONHECIMENTO DE TERRAS INDÍGENAS E QUILOMBOLAS NO BRASIL. GRANDE PARTE DOS INDÍGENAS ESTÁ HOJE EM ÁREAS DA FLORESTA AMAZÔNICA, E A POPULAÇÃO INDÍGENA É HOJE BEM PEQUENA SE COMPARADA À DA ÉPOCA DA CHEGADA DOS PORTUGUESES.

APÓS A LEITURA ATENTA DOS TEXTOS ACIMA, REALIZE AS ATIVIDADES A SEGUIR:

MARQUE A ALTERNATIVA CORRETA:

1. O PRIMEIRO TEXTO TRAZ A VISÃO DE INDÍGENAS DO SÉCULO XX SOBRE A COLONIZAÇÃO. COMO ELES DESCREVERAM ESSE PROCESSO HISTÓRICO?

- A) () A COLONIZAÇÃO NÃO TROUXE NENHUMA MUDANÇA NA VIDA DOS ÍNDIOS.
 - B) () OS INDÍGENAS DEIXARAM DE SER LIVRES E FORAM OBRIGADOS A TRABALHAR COMO ESCRAVOS NOS ENGENHOS DE AÇÚCAR.
 - C) () OS ÍNDIOS E OS PORTUGUESES VIVIAM EM COMUNHÃO, E NÃO HOUVERAM CONFLITOS NAQUELA ÉPOCA.
-

2. COMO OS INDÍGENAS RESISTIRAM À ESCRAVIDÃO?

- A) () OS INDÍGENAS SE DEFENDIAM NOS CONFLITOS OU FUGIAM PARA NÃO SEREM ENCONTRADOS.
 - B) () OS ÍNDIOS NUNCA PRECISARAM FUGIR DOS COLONIZADORES, POIS VIVIAM EM HARMONIA.
 - C) () OS ÍNDIOS NÃO CONHECERAM A ESCRAVIDÃO NO PERÍODO DA COLONIZAÇÃO.
-

OBSERVE O MAPA BRASIL TERRAS INDÍGENAS E MARQUE A OPÇÃO CORRETA:

3. EM QUAIS REGIÕES DO BRASIL ESTÁ A MAIOR PARTE DAS TERRAS INDÍGENAS ATUALMENTE?

- A) () NAS REGIÕES CENTRO-OESTE E NORTE DO PAÍS, EM ÁREAS MAIS AFASTADAS DO LITORAL, ONDE HÁ MAIS TERRAS INDÍGENAS DEMARCADAS, PRINCIPALMENTE ÁREAS DE FLORESTA.
 - B) () NÃO HOUVE DESLOCAMENTO DE POPULAÇÕES INDÍGENAS DO LITORAL PARA O INTERIOR.
 - C) () NAS REGIÕES NORDESTE E SUDESTE DO PAÍS, EM ÁREAS MAIS PRÓXIMAS DO LITORAL, ONDE HÁ MAIS TERRAS INDÍGENAS DEMARCADAS.
-

4. A QUE PORÇÃO DO TERRITÓRIO BRASILEIRO OS PORTUGUESES CHEGARAM EM 1500?

- A) () LESTE DO PAÍS, QUE CORRESPONDE ÀS ÁREAS LITORÂNEAS.

- B) () CHEGARAM AO NORTE DO PAÍS ONDE A CONCENTRAÇÃO DE RESERVAS ERA MAIOR.
- C) () OS PORTUGUESES CHEGARAM AO RIO GRANDE DO SUL E FICARAM AGUARDANDO O MOMENTO OPORTUNO PARA A COLONIZAÇÃO.
-

5. COM A CHEGADA DOS PORTUGUESES, PARA ONDE SE DESLOCARAM OS INDÍGENAS?

- A) () OS INDÍGENAS FORAM SE DESLOCANDO ESPECIALMENTE PARA O OESTE (INTERIOR DO PAÍS), O QUE DETERMINOU A SITUAÇÃO APRESENTADA NO MAPA.
- B) () NO CONTATO COM OS EUROPEUS COLONIZADORES, OS ÍNDIOS NÃO FORAM SACRIFICADOS.
- C) () OS ÍNDIOS NÃO FIZERAM MIGRAÇÃO PELO PAÍS, POIS NÃO SENTIRAM NECESSIDADE E SE SENTIRAM SEGUROS PARA CONTINUAR NO LITORAL DO PAÍS.

Após ter marcado todas as opções corretamente, clique no botão azul e envie para meu email:

leila.cristine@edu.pbh.gov.br

