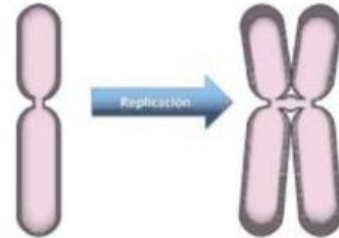


- Cada carácter hereditario está controlado por un \_\_\_\_\_

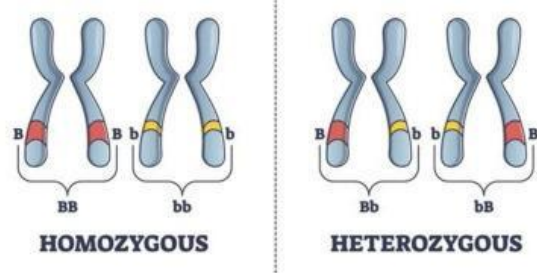


- Los cromosomas están formados por una o dos \_\_\_\_\_



- Los cromosomas en los organismos diploides se agrupan en \_\_\_\_\_

- Cada gen tiene dos variantes o posibilidades que llamamos \_\_\_\_\_



- Si los dos alelos de un gen son iguales decimos que es un organismo \_\_\_\_\_
- Si los dos alelos de un gen son diferentes decimos que es un organismo \_\_\_\_\_
- El alelo que se expresa siempre se llama \_\_\_\_\_
- El alelo que se expresa solamente cuando está en homocigosis se llama \_\_\_\_\_