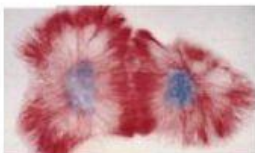
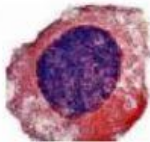
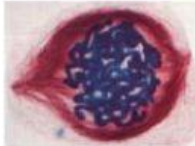
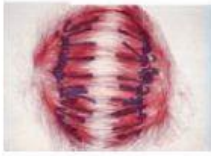
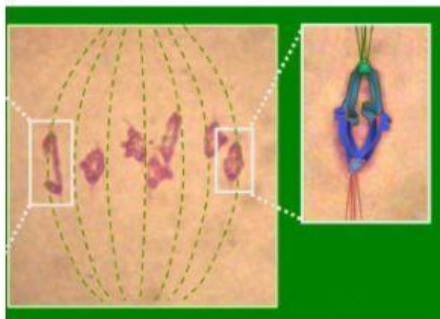


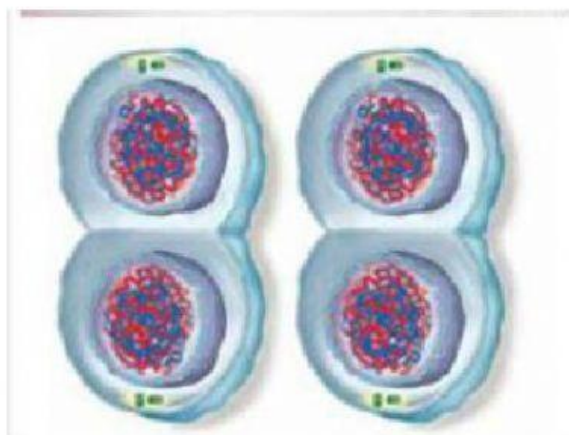
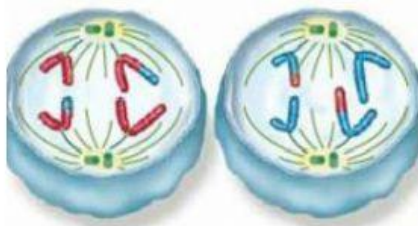
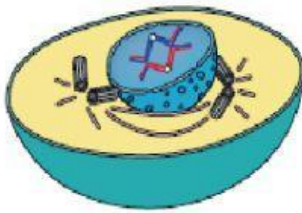
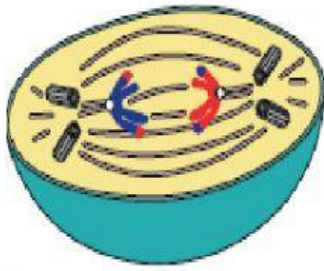
TAREA 2.-TEMA 3.- MITOSIS Y MEIOSIS

1.- ¿A qué etapa de la división celular corresponden las siguientes imágenes?



2.- ¿A qué etapas de la meiosis corresponden estas imágenes?





3.- Responde Verdadero o falso a las siguientes afirmaciones sobre el ciclo celular

- a) La mitosis es la fase más larga del ciclo celular**
- b) Sólo las células germinales llevan a cabo la meiosis**
- c) Al final de la meiosis se generan 4 células diploides, los gametos**
- d) Al final de la mitosis se generan 2 células hijas genéticamente distintas**
- e) La mitosis en organismos unicelulares es un mecanismo de reproducción asexual**
- d) La mitosis en pluricelulares sirve para el crecimiento y reparación de tejidos**