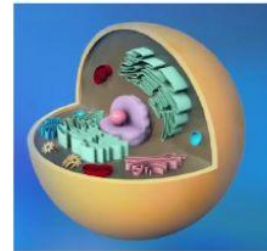
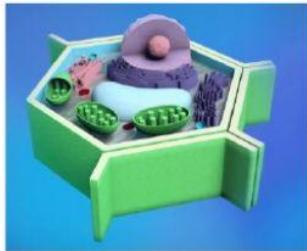


Clasificación de las células

1. Escribe el tipo de célula y une con una línea la especie donde la podemos encontrar



2. Completa los enunciados con las palabras del recuadro

citoplasma formas núcleo microscopio
Robert Hooke citoplasma organelos
seres vivos función membrana celular

- Las células son las unidades más pequeñas que se pueden encontrar en los _____.
- La célula fue descubierta en 1665 por _____.
- A través del _____, se pueden observar las distintas formas y tamaños de las células.
- Las _____ de las células varían según su _____.
- Los tres componentes básicos de la célula son:
_____, _____, _____.
- En el _____ se encuentran los _____.