

Todas las plantas tienen raíz, tallo y hojas. La raíz es la parte que sujeta la planta al terreno y puede ser de varios tipos. Relaciona mediante flechas.

Raíz principal gruesa, de la que salen otras más finas.

Muchas raíces finas prácticamente iguales.

Raíz gruesa que almacena alimento para la planta.



El tallo es la parte que sostiene la planta, y también puede ser de varios tipos. Observa las imágenes y arrastra las palabras a los espacios de las definiciones.

Tallos herbáceos



Hierbas

Tallos leñosos



Árboles



Arbustos

Tallo corto

Tallo Largo

Los son finos, flexibles y, normalmente, verdes.

Los tienen las .

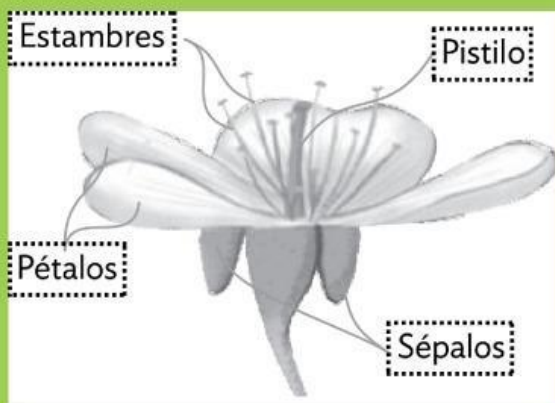
Los o troncos son duros y rígidos. En los las ramas salen lejos del suelo y en los salen cerca del suelo.

Las hojas son verdes y tienen dos partes. Lee la información y escribe en cada lugar que corresponda en la imagen.

La parte ancha y plana de la hoja recibe el nombre de **limbo**. En su extremo se encuentra el **pecíolo**, que es la parte por la que la hoja se une al tallo.



La mayoría de las plantas tienen flores, que les sirven para reproducirse. Observa el dibujo y arrastra las palabras a los espacios de las definiciones.



El es la parte femenina de la flor y tiene forma de botella.

Los son la parte masculina de la flor. La corola está formada por varias hojas de colores llamadas .

Además, la flor tiene unas hojitas verdes llamadas que forman el cáliz.

Comprueba que has aprendido cuáles son las partes de las plantas. Coloca cada recuadro en su lugar correspondiente

TALLO

RAÍZ

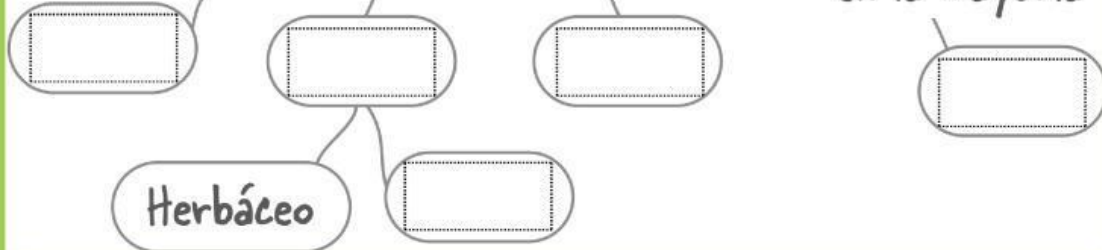
FLORES

HOJAS

LEÑOSO

PARTES DE LAS PLANTAS

en la mayoría



Las plantas son capaces de fabricar su propio alimento mediante la **fotosíntesis**. Observa el dibujo de este proceso.



Ahora ordena las fases en las que se produce la **fotosíntesis**. Para hacerlo, escribe números del 1 al 4 en cada cuadro.

☐

La energía del sol transforma la savia bruta y el dióxido de carbono en savia elaborada.

☐

La savia elaborada, que contiene agua y alimento, se distribuye por toda la planta.

☐

Las hojas captan dióxido de carbono y luz solar.

☐

Las plantas absorben agua y sales minerales a través de la raíz, formando la savia bruta, que viaja hasta las hojas.



La mayoría de las plantas se reproducen por medio de las flores. Observa las fotografías y, a continuación, Coloca cada recuadro en su lugar correspondiente.



Semilla



Fruto

Flor



Explica en cómo se produce la fotosíntesis. Puedes utilizar las frases de actividades anteriores o emplear tus propias palabras.

Área para escribir la explicación de la fotosíntesis.