



Kampus
Merdeka
INDONESIA JAYA

E-LKPD GEOGRAFI

PENGETAHUAN DASAR-DASAR PEMETAAN



Dibuat oleh:

Putri Anggraini

Dosen Pembimbing:

1. Prof. Dr. Sri Astutik, M.Si.

2. Era Iswara Pany LIVEWORKSHEETS



KATA PENGANTAR

Puji syukur saya panjatkan kehadiran Allah SWT, yang telah memberikan rahmat dan hidayahnya sehingga saya dapat menyelesaikan pengembangan E-LKPD Geografi ini.

Terimakasih saya ucapkan kepada semua pihak yang telah membantu dalam pembuatan E-LKPD Geografi ini. Pengembangan E-LKPD ini diharapkan dapat membantu peserta didik dan juga guru dalam memudahkan kegiatan pembelajaran.

Jember, 21 November 2023

Putri Anggraini



NAMA:

.....

NO. ABSEN:

.....

KELAS:

.....

KOMPETENSI DASAR:

3.2 Memahami dasar-dasar pemetaan,
penginderaan jauh, dan sistem informasi
geografis (SIG)

TUJUAN PEMBELAJARAN:

Dapat Mengidentifikasi Peta,
Penginderaan jauh, dan hasil Sistem
Informasi Geografis untuk mendapatkan
informasi geografis



PETUNJUK PENGUNAAN

Buka link website liveworksheets yang telah dibagikan oleh guru di "Google"

Laman my Workbooks "Geografi" akan terbuka

Baca dan pahami materi secara runtut

Jawablah semua pertanyaan yang ada di E-LKPD secara jelas dan tepat sesuai perintah

Untuk mengirim jawaban, Klik tombol finish dibawah lembar kerja terakhir

APABILA ADA KESULITAN SILAHKAN BERTANYA

Kegiatan Pembelajaran 1



Peta adalah gambaran atau representasi unsur-unsur kenampakan abstrak yang ada kaitannya dengan permukaan bumi yang digambarkan pada bidang datar.

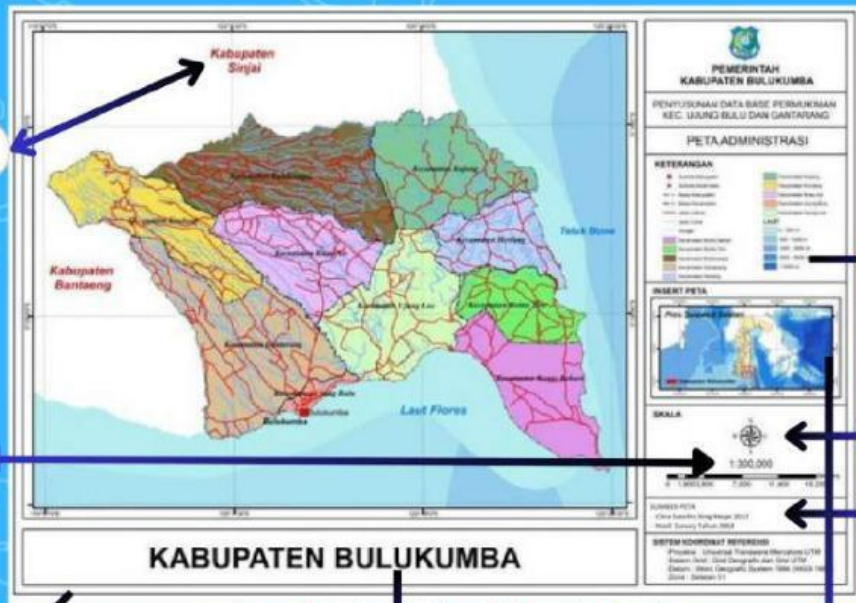
Peta merupakan gambaran permukaan bumi yang ditampilkan dalam bidang datar (Luis dkk, 2021). Supaya dapat dipahami oleh pengguna atau pembaca, peta harus diberi tulisan dan simbol-simbol.

Berdasarkan sumber data peta dapat diklasifikasikan menjadi peta induk dan peta turunan. Berdasarkan isi peta dibedakan menjadi peta umum dan peta khusus (tematik). Berdasarkan skala peta dapat dibedakan menjadi peta kadaster, peta skala besar, peta skala sedang dan peta skala kecil.

Kegiatan Pembelajaran 1

Peta dikatakan baik apabila memiliki komponen-komponen peta yaitu judul, Garis tepi, garis astronomi, orientasi, skala, legenda, sumber dan tahun pembuatan, serta lettering dan warna peta. Berikut ini terdapat peta administrasi kabupaten Bulukumba.

Seret Nama Komponen-Komponen Peta Sesuai Panah Yang Ditunjuk!



<https://bulukumbakab.go.id/peta-bulukumba>

Judul Peta

Inset

Legenda

Skala

Garis Tepi

Orientasi

Sumber peta

Lettering

Kegiatan Pembelajaran 1

Jenis peta berdasarkan isi dibagi menjadi dua yaitu peta umum dan peta khusus (tematik).

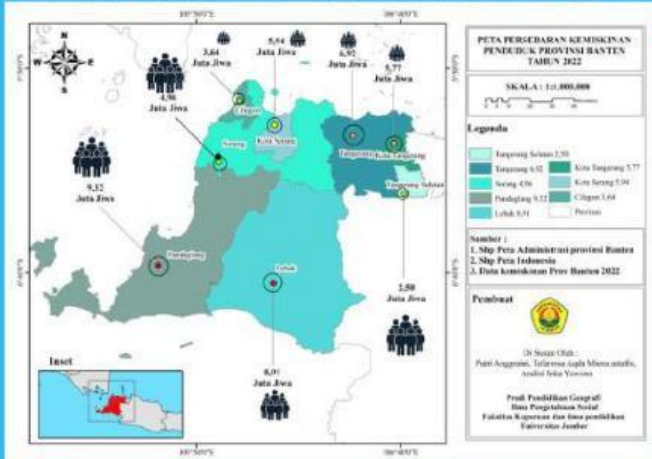
Peta Umum

Peta yang menggambarkan segala sesuatu yang ada dalam suatu wilayah. Contoh peta dunia , dll

Peta Tematik/Khusus

Peta yang menggambarkan kenampakan tertentu.
Contoh: Peta tanah, peta transportasi, dll

A. PETA PERSEBARAN KEMISKINAN PENDUDUK



Dibawah ini ialah jenis peta berdasarkan isinya.
Tariklah garis sesuai dengan jenis peta yang tersedia!

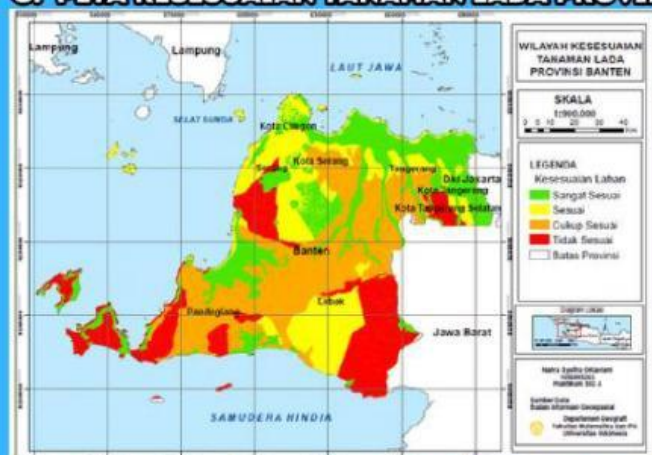
B. PETA WILAYAH PROVINSI JAWA BARAT



Peta Umum

Peta Tematik/Khusus

C. PETA KESESUAIAN TANAMAN LADA PROVINSI BANTEN



https://www.researchgate.net/figure/Gambar-4-Peta-kemiringan-lereng-Provinsi-Banten_fig2_331227147

Kegiatan Pembelajaran 2



<https://youtu.be/TlIYkbcEgU>

Materi Singkat

Penginderaan jauh adalah teknik dan ilmu untuk memperoleh data dan informasi permukaan bumi dengan menggunakan alat yang tidak langsung berhubungan dengan objek atau benda yang dikaji. Contoh : pemotretan bumi dari udara, foto udara, satelit, dan gantole.

Penginderaan jauh memanfaatkan radiasi gelombang elektromagnetik atau spektrum energi lain, serta mempunyai empat komponen yang penting, yaitu sumber radiasi, objek, atmosfer, dan sensor.

Kegiatan Pembelajaran 2

Jenis citra penginderaan jauh ada 2 yaitu citra foto dan citra non foto.

- Citra foto adalah gambaran yang dihasilkan menggunakan kamera. Citra yang dihasilkan disebut dengan foto udara.
- Sedangkan citra non foto adalah gambaran yang dihasilkan dengan sensor non kamera .

Dibawah ini ada jenis citra foto dan non foto,
Seret dan letakkan pilihan sesuai jenis citra!

1. Citra foto udara vertikal



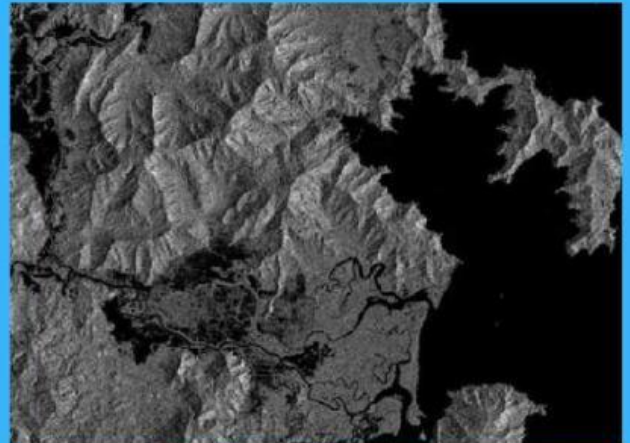
<https://www.istockphoto.com/id>

2. Citra foto udara condong



Roboguru.ruangguru.com/forum/analisislah-foto-udara

3. Citra Radar



<http://www.malikarrahiem.com>

PILIHAN JAWABAN

Citra foto

Citra Non Foto

Kegiatan Pembelajaran 2



Sumber: <https://zonaspasial.com/tag/pertanian/>

Pasti kalian sudah pernah melakukan interpretasi citra. Untuk mengingat hal tersebut telah tersedia foto udara seperti gambar disamping.

Isilah hasil interpretasi citramu berdasarkan tabel dibawah ini!

<u>Objek</u>	<u>Rona</u>	<u>Warna</u>	<u>Bentuk</u>	<u>Tekstur</u>
<u>Objek 1</u>				

<u>Objek</u>	<u>Bayangan</u>	<u>Pola</u>	<u>Situs</u>	<u>Asosiasi</u>
<u>Objek 1</u>				



Setelah mengisi hasil interpretasi citra tersebut berikan kesimpulan secara singkat mengenai hasil interpretasimu!

Kegiatan Pembelajaran 3



Sistem Informasi Geografi (SIG) adalah perangkat lunak yang dapat digunakan untuk pemasukan penyimpanan, manipulasi, menampilkan, dan menghasilkan informasi geografi beserta atribut-atributnya.

SIG terdiri dari beberapa subsistem yaitu data input, data manajemen, data manipulasi dan analisis, serta data output.

Kegiatan Pembelajaran 3

SIG secara singkat merupakan sistem yang digunakan untuk mengelola sebuah data menjadi keluaran (output).

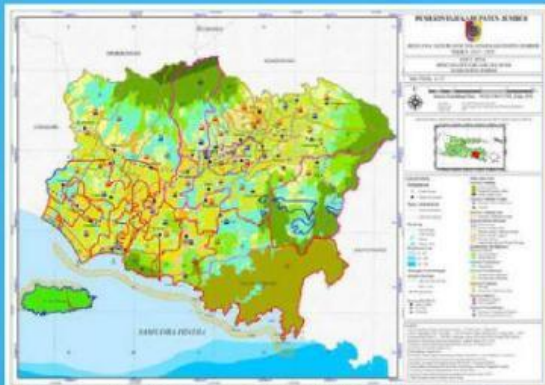
Dalam pembuatan satu peta dibutuhkan beberapa data input yang digunakan dalam pembuatan peta. Contohnya pembuatan peta yang membutuhkan peta tipe jenis tanah, jarak wilayah dari sungai, dan kemiringan lereng.

Beberapa peta tersebut kemudian akan dioverlay yang menghasilkan sebuah output. Dari overlay 3 peta tersebut, maka output yang akan dihasilkan adalah?



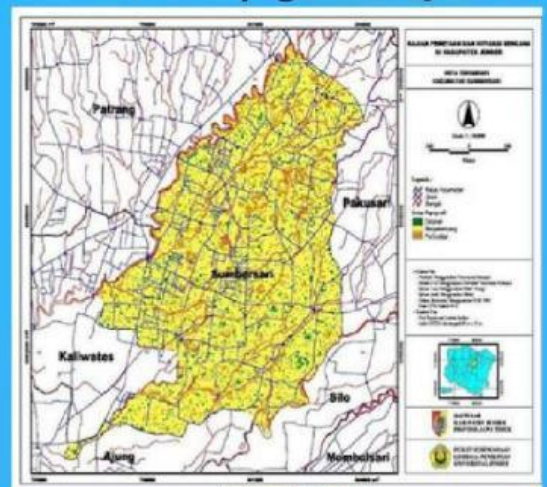
Pilihlah satu jawaban yang benar dengan memberi tanda ✓ pada kolom yang sudah tersedia!

a. Peta Perencanaan Tata Ruang kab. Jember



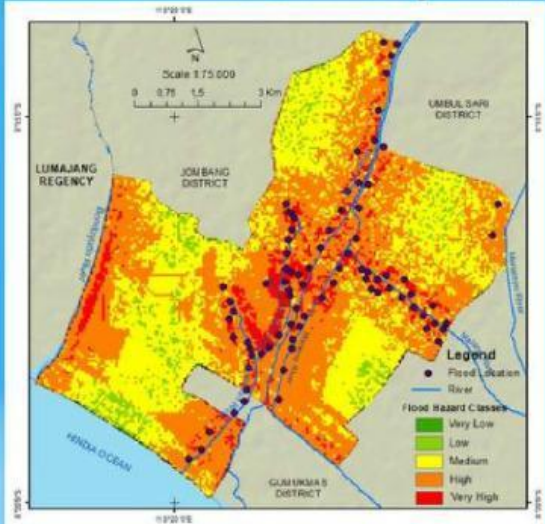
<https://petatematikindo.wordpress.com/2015/03/07/administrasi-kabupaten-jember/>

c. Peta Topografi kab. Jember



<https://jurnal.unej.ac.id/>

b. Peta Bencana Rawan Banjir kec. Kencong



d. Peta Infrastruktur kab. Jember



<https://petalengkap.blogspot.com/2015/06/peta-infrastruktur-kabupaten-jember.html>

TENTANG

E-LKPD Geografi Berbasis Design Canva ini dikembangkan oleh Putri Anggraini. Seorang mahasiswi dari program studi pendidikan geografi, FKIP, Universitas Jember angkatan 2020.

Saya ucapkan terimakasih kepada pihak yang telah membantu dalam pengembangan E-LKPD ini, Sehingga E-LKPD ini bisa dijadikan sebagai salah satu media untuk pembelajaran.

E-LKPD ini hadir dengan harapan dapat membantu siswa dalam proses belajar dan evaluasi pada Bab Pengetahuan Dasar Pemetaan dengan mudah dan menyenangkan.