

## Příprava na JPZ - Tvarosloví II.

1. Kterou řadu slov netvoří pouze pomnožná podstatná jména?

- a) příušnice, játra, Velikonoce
- b) dějiny, Krkonoše, šachy
- c) kleště, nůžky, finance
- d) neděle, básně, žábry

2. Označ správný tvar rozkazovacího způsobu 2. osoby čísla jednotného slovesa vzít.

- a) vezmi
- b) vem
- c) vemte
- d) vezměte



3. Který druh číslovek je ve větách? Dopiš k nim odpovídající písmena.

- a) Nebylo mu to dvakrát příjemné. \_\_\_\_\_ základní
- b) První roky v cizině byly opravdu perné. \_\_\_\_\_ řadová
- c) Letos jsem přečetla dvaadvacet knih. \_\_\_\_\_ druhová
- d) Moje teta má dvojí občanství. \_\_\_\_\_ násobná

4. Kterou řadou písmen doplníš následující větu, aby byla pravopisně správně?

*V přírodopisném kabinetě jsou obrazy s liškam\_, lasicem\_, tetřev, datl\_ a hýl\_.*

- a) y - y - i - y - y
- b) i - i - y - y - y
- c) i - y - y - i - i
- d) y - i - i - i - i



5. Která věta je správně?

- a) Babička má v knihovně spisy Aloisa Jiráska.
- b) Slovanská epopěj Alfonse Muchy shrnuje dějiny Slovanů.
- c) Na náměstí stojí socha prezidenta Edvarda Beneše.
- d) Mikoláše Alše proslavily především kresby a sgrafita.

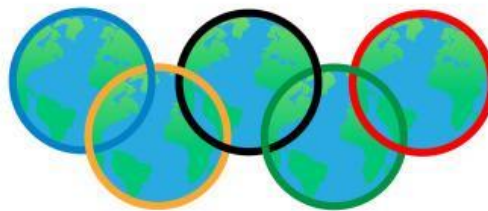
6. Které z přídavných jmen v následujících slovních spojeních se neskloňuje podle vzoru *jarní*?

- a) soví houkání
- b) husí brky
- c) podezřelí recidivisté
- d) hovězí oháňky



**7. Ve které větě je chyba?**

- a) Zúčastnila se trojích olympijských her.
- b) Letos budeme mít patery prázdniny.
- c) Mám dvě hodinky, zlaté a stříbrné.
- d) Zavři oboje dveře.



**8. Urči rod přídavného jména v následující větě.**

*Beraní rohy vystraší každého.*

- a) mužský
- b) ženský
- c) střední



**9. Na kterém řádku je slovo s chybnou koncovkou?**

- a) v ošumělých oblecích, pardálí stopy
- b) ziskuchtivý podnikatel, spolehlivý ukazatel, psí vytí
- c) na bosích nohou, porcelánový servis, milí hosté
- d) soutěživí účastníci, v koroptvích hnízdech



**10. Ve které větě je chybný tvar zájmena já?**

- a) To je opravdu pro mě?
- b) To je milé, že na mě myslíš!
- c) Přesně takové náušnice se mě líbí.
- d) Tak co, budou mi slušet?



**11. Urči, ve které z následujících vět je nesprávný tvar přídavného jména.**

- a) Jirka je nejužitečnější hráč celého týmu.
- b) Závěr filmu byl nejvzrušujícnější.
- c) Markéta je nejzvědavější dítě na světě.
- d) Nejvděčnějším divákem pohádek je naše babička.



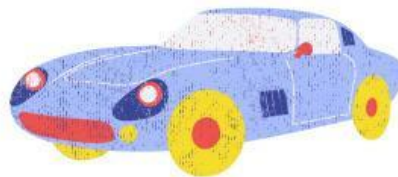
**12. Ve kterém z následujících sousloví je správný tvar zájmena?**

- a) o těchže lidech
- b) o týchž lidech
- c) o týchže lidech
- d) o těchťž lidech



**13. Ve které větě je chybný tvar slovesa?**

- a) Oprosti se prosím od těch nesmyslů.
- b) Přesvědč se, jestli máš všechno správně.
- c) Opatři si novou uniformu.
- d) Raději jezď pomalu.



**14. Na kterém řádku jsou výhradně určité číslovky?**

- a) jedna, devět, dvě stě dvacet, jedna celá šest
- b) třetí, několikanásobný, třináctý, osmdesátý
- c) troje, sedmero, jedenáctero, několikero
- d) mnohokrát, šestnáctkrát, milionkrát, dvakrát

**15. Podle kterých vzorů skloňujeme následující podstatná jména? Označ tyto vzory odpovídajícími písmeny.**

- |             |                  |
|-------------|------------------|
| a) kůzle    | ___ vzor město   |
| b) strniště | ___ vzor moře    |
| c) rozcestí | ___ vzor kuře    |
| d) máslo    | ___ vzor stavení |

**16. Kolik je v textu neurčitých slovesných tvarů (infinitiv)?**

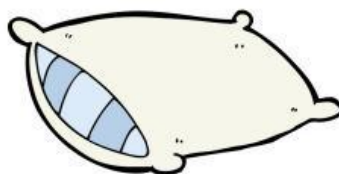
*6. červenec slavíme jako státní svátek České republiky. Připomíná nám odkaz kazatele Jana Husa, upáleného 6. července 1415 v Kostnici. Pro svou víru v pravdu a snahu o reformu církve se stal vzorem pro řadu následovníků.*

- a) 4
- b) 3
- c) 2
- d) 1



**17. Na kterém řádku je chybný 2. stupeň příslovce?**

- a) tence - tenčeji
- b) slabě - slaběji
- c) špatně - špatněji
- d) měkce - měkčeji





18. Spočítej, kolik je v úryvku básně zájmen (včetně těch, která se opakují).

*Sob sám v sobě zhlédl se. Sob.  
Sám sebou, soban otrlý,  
když nahlížel do chladných vod,  
které mezitím zamrzly.*

(P. Nikl: Jěľěňovítí)



- a) 2
- b) 4
- c) 6
- c) 8

19. Které sloveso je dokonavé?

- a) pomáhat
- b) popisovat
- c) ležet
- d) přijít



20. Ve které větě se nachází trpný rod?

- a) Náš děda je stále mlád.
- b) Karel byl opravdu velmi rád.
- c) Časopis byl objeven pod křeslem.
- d) Honza zůstal stát pod stromem.

