



Pour répondre aux questions, cochez (☑) la bonne réponse ou écrivez l'information demandée.



Piste 25

EXERCICE 1**7 POINTS**

Vous allez entendre un document. Vous pourrez entendre ce document deux fois. Lisez les questions et répondez. À la fin de l'écoute vous aurez encore du temps pour compléter et vérifier vos réponses.

→ Vous êtes chez un ami français, Matéo. Vous entendez ce message sur son répondeur.

1. Lola invite Matéo :

- ☐ dans un restaurant.
- ☐ à la Fête des lumières.
- ☐ à son anniversaire.

2. L'invitation de Lola est pour :

- ☐ ce soir. ☐ demain. ☐ dimanche.30

3. Où est le point de rendez-vous ?

- ☐ à l'hôtel.
- ☐ à la bibliothèque.
- ☐ au restaurant.

4. À quelle heure est le rendez-vous ?

- ☐ 18 h 00 ☐ 18 h 30 ☐ 19 h 30

5. Quelle est le numéro de Lola ?

- ☐ 04 72 56 41 33
- ☐ 04 72 66 41 33
- ☐ 04 72 56 41 83



Piste 26

EXERCICE 2**6 POINTS**

Vous allez entendre un document. Vous pourrez entendre ce document deux fois. Lisez les questions et cochez la bonne réponse. À la fin de l'écoute, vous aurez encore du temps pour compléter et vérifier vos réponses.

→ Vous écoutez un flash météo à la radio.

1. Ce flash météo donne les prévisions :

- ☐ pour le monde.
- ☐ pour l'Europe.
- ☐ pour la France.

2. Il annonce :

- ☐ du beau temps.
- ☐ de la pluie.
- ☐ des nuages.

3. Dans le Sud, il fait :

- ☐ de 17° C à 20° C.
- ☐ de 18° C à 21° C.
- ☐ de 19° C à 25° C.



Piste 27

EXERCICE 3**7 POINTS**

Vous allez entendre un document. Vous pourrez entendre ce document deux fois. Lisez les questions et cochez la bonne réponse. À la fin de l'écoute, vous aurez encore du temps pour compléter et vérifier vos réponses.

→ Vous écoutez une interview à la radio.

1. Quel est le métier de cette personne ?

☐☐☐

2. Où est-ce que cette personne travaille ?

- ☐ Dans un bureau
- ☐ Dans un salon de coiffure
- ☐ Dans un magasin

3. Cette personne aime son travail ?

- ☐ Vrai ☐ Faux ☐ On ne sait pas

4. Quelles sont les deux qualités importantes dans ce métier ?

- ☐ être patient
- ☐ avoir un bon contact avec les clients
- ☐ être créatif
- ☐ être bon en langues

5. La personne travaille :

- ☐ tous les jours.
- ☐ le week-end.
- ☐ du lundi au vendredi.



EXERCICE 4

Piste 28

10 POINTS

Vous allez entendre cinq petits dialogues correspondant à cinq situations différentes. Il y a quinze secondes de pause après chaque dialogue. Notez, sous chaque image, le numéro du dialogue qui correspond. Puis vous allez entendre à nouveau les dialogues et vous pourrez compléter vos réponses. Regardez les images. Attention, il y a six images mais seulement cinq dialogues.



Situation n°



Situation n°



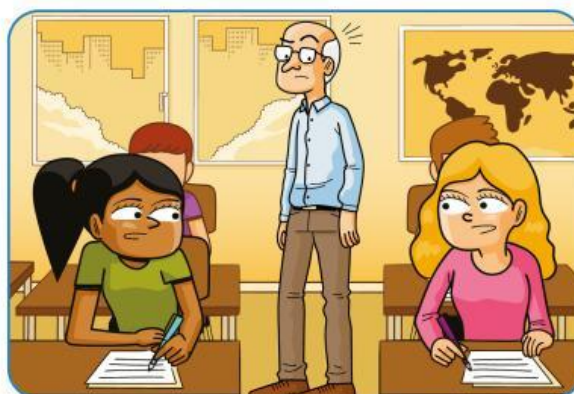
Situation n°



Situation n°



Situation n°



Situation n°