

Nombre y Apellido: _____

Traslación y Rotación, Reflexión con Simetría en los ejes (gráficos)

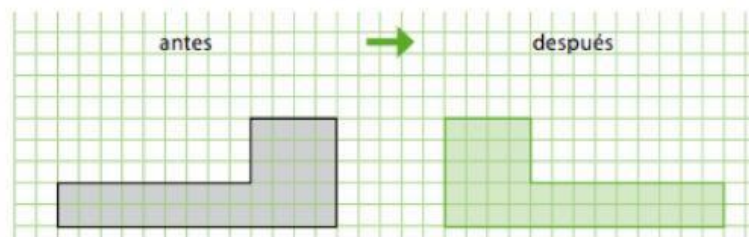
¡Resolvamos!

1. ¿Qué es la rotación?: (4 pts.)
 - a) Movimiento donde se mantiene forma y tamaño
 - b) Angulo que mide 90°
 - c) Movimiento que se realiza en torno a un centro de rotación
 - d) Ampliación de tamaños
 - e) N.A.

¡Resolvemos!

2. ¿Qué movimiento se aplica en la figura? (4 pts.)

- a) Reflexión
- b) Traslación
- c) Rotación
- d) Ninguno
- e) Todas



¡Resolvemos!

3. ¿Qué significa que una figura sea asimétrica? (4 pts)
 - a) Que no es una figura 2D
 - b) Que solo es la mitad de la figura
 - c) Que se puede dividir en dos partes iguales
 - d) Tiene ejes de simetría
 - e) Todas las anteriores

Nombre y Apellido: _____

¡Resolvemos!

4. ¿Qué condiciones debe tener una figura en una reflexión? (4 pts.)
- a) No cambia de forma, ni tamaño
 - b) No cambia de forma, tamaño, ni posición
 - c) Cambia totalmente comparada a la figura original
 - d) Se amplía el tamaño
 - e) N.A.

¡Resolvemos!

5. El movimiento directo de una figura en la que todos los puntos se mueven en la misma dirección y la misma distancia, se llama: (4 pts.)
- a) Simetría
 - b) Rotación
 - c) Traslación
 - d) Homotecia
 - e) N.A.