

# FUNCIONES VITALES

## 1. Contesta las siguientes preguntas seleccionando la respuesta correcta:

- a) ¿Cuál es la forma más básica de vida?
- \_\_\_\_\_
- b) ¿Según qué función vital se clasifica a los organismos en autótrofos y heterótrofos?
- \_\_\_\_\_
- c) ¿Qué tipo de reproducción se da en la mayoría de los animales?
- \_\_\_\_\_

## 2. Indica el tipo de función vital implicada en cada caso.

- a) Movimiento de una bacteria hacia el alimento: función de

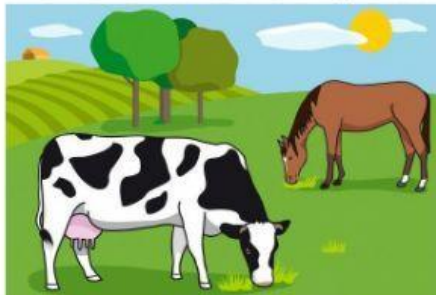


RELACIÓN

NUTRICIÓN

REPRODUCCIÓN

- b) Vacas comiendo la hierba de un prado: función de



RELACIÓN

NUTRICIÓN

REPRODUCCIÓN

- c) Germinación de la semilla de una planta: función de



RELACIÓN

NUTRICIÓN

REPRODUCCIÓN

d) Huida de un conejo ante la presencia de un zorro: función de



RELACIÓN

NUTRICIÓN

REPRODUCCIÓN

e) La raíz de una planta crece hacia la oscuridad: función de



RELACIÓN

NUTRICIÓN

REPRODUCCIÓN

f) Los cloroplastos de las plantas hacen la fotosíntesis: función de



RELACIÓN

NUTRICIÓN

REPRODUCCIÓN

g) Sudar cuando hace calor o haces ejercicio: función de



RELACIÓN

NUTRICIÓN

REPRODUCCIÓN