

A Wegbeschreibung

Hören Sie die Wegbeschreibungen und schreiben Sie.



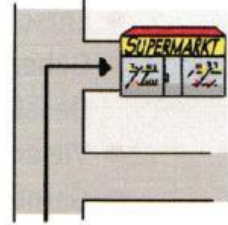
1. ■ Entschuldigung, wo ist (bitte) der Supermarkt?

● Gehen Sie _____ und dann _____.

Da ist der Supermarkt.

■ Vielen Dank!

● Gerne.



2. ■ Entschuldigung, wo ist (bitte) _____ Post?

● Gehen Sie _____ und dann _____.

Da ist die Post.

■ Vielen Dank!

● _____.



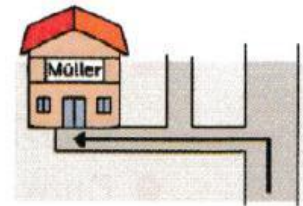
3. ■ _____, wo ist (bitte) die Firma Müller?

● Gehen Sie _____ und dann _____.

Da ist die Firma Müller.

■ Danke schön!

● _____ sehr.



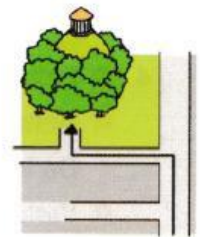
4. ■ Entschuldigung, wo ist (bitte) _____ Englischen Garten?

● Gehen Sie _____, dann _____.

und dann _____. Da ist der Englischen Garten.

■ _____ !

● Bitte, nichts zu danken.

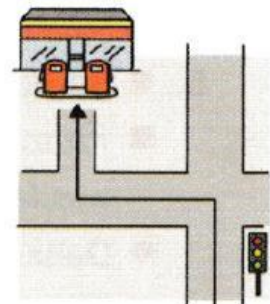


5. ■ Entschuldigen Sie, _____ ist _____
die nächste Tankstelle?

● _____ Sie geradeaus und an der _____
links, und dann _____ recht. _____ ist
die Tankstelle.

■ Danke!

● Bitte!



A

Wegbeschreibung

Hören Sie die Wegbeschreibungen und schreiben Sie.



6. ■ Entschuldigung, wie _____ ich (bitte) zum Einwohnermeldeamt?
- Fahren Sie _____ Station mit dem _____.
 - Das Einwohnermeldeamt ist _____ bei der Haltestelle..
 - Vielen Dank!
 - Bitte, _____ .

