



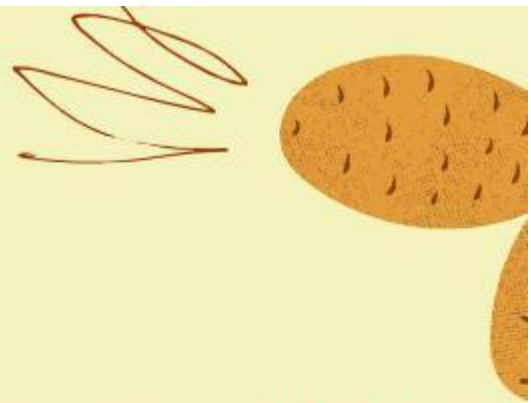
1 ¿Qué producto se exportaba desde Canarias como colorante sintético?

2 ¿A qué países emigraban los canarios?

3 En 1880 ¿qué cultivos empezaron a destacar?

4 ¿Qué productos se consideraban un lujo en Europa?

5 ¿Qué país invirtió en la exportación del plátano canario?



6 VERDADERO O FALSO: La platanera necesita riego de 6 veces al año

7 ¿En qué zonas se cultivaba el tomate?

8 ¿Los hombres y las mujeres tenían las mismas labores en el cultivo?

9 Nombra 3 destinos a los que se enviaban las cosechas.

10 ¿Qué evento histórico supuso una grave crisis para la economía de Canarias?

11 ¿Qué dos cambios importantes tuvieron lugar en la exportación frutera después de la guerra?