

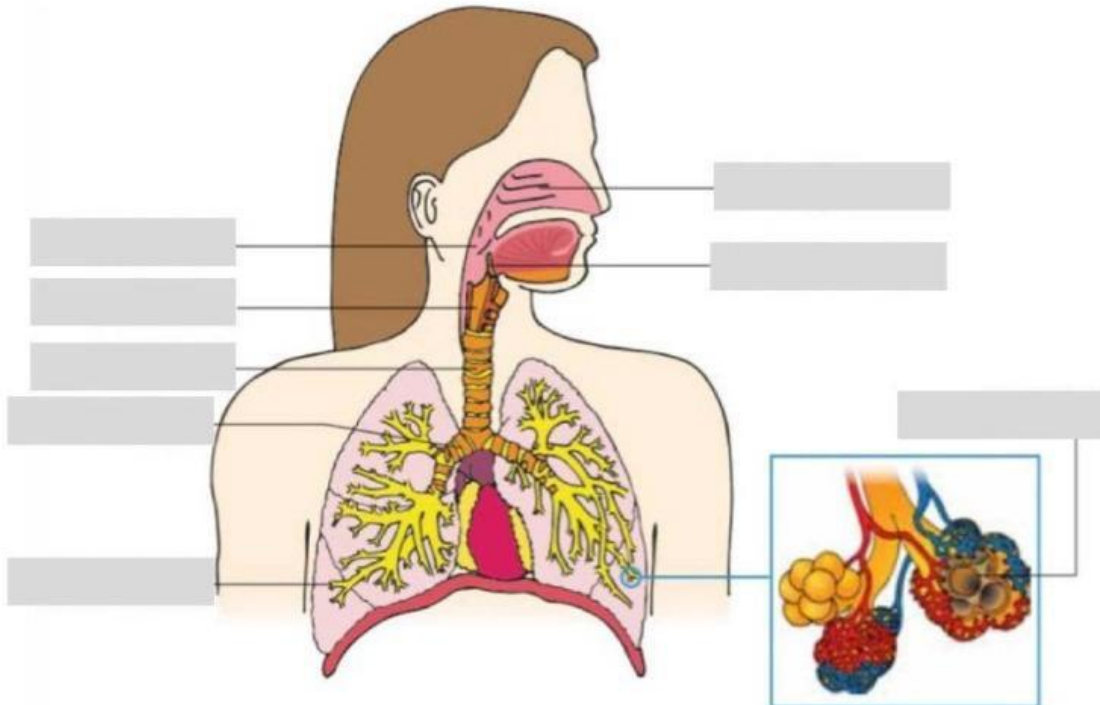
ชื่อ-สกุล.....ชั้น ม.5/.....เลขที่.....

แบบทดสอบที่ 2

เรื่อง อวัยวะและโครงสร้างในระบบหายใจของมนุษย์

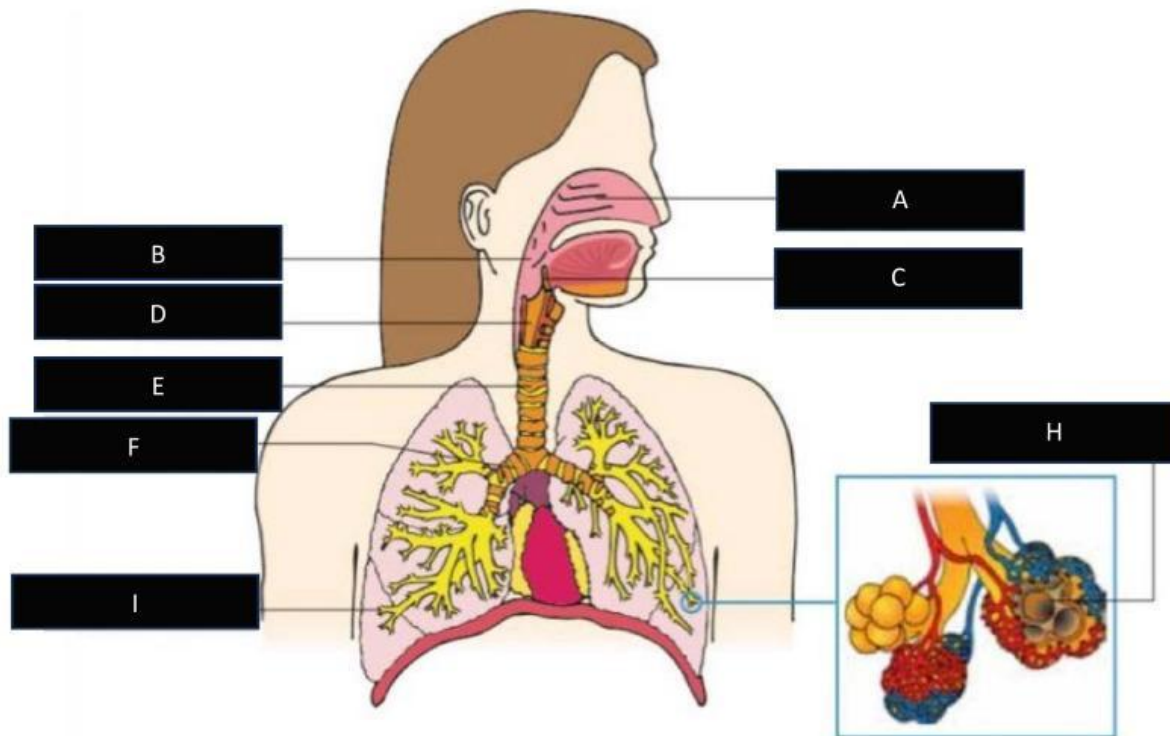
1. จากรูปทางเดินหายใจของมนุษย์ จงระบุชื่อโครงสร้างในช่องว่าง จากนั้นนำชื่อโครงสร้างใส่หน้าข้อความที่มีความสัมพันธ์กัน

โพรงจมูก	คอหอย	ฝาปิดกล่องเสียง	กล่องเสียง
ท่อลม	หลอดลม	หลอดลมฝอย	ถุงลม



- _____ 2.1 ส่วนของทางเดินหายใจที่อยู่ระหว่างคอหอยและท่อลม ภายในมีสายเสียง
- _____ 2.2 ท่อที่อยู่ระหว่างกล่องเสียงและหลอดลม
- _____ 2.3 หลอดขนาดเล็กที่แตกแขนงจากหลอดลม มีหลายขนาด ลำเลียงอากาศไปยังถุงลมในปอด
- _____ 2.4 ช่องบริเวณลำคอเป็นทางผ่านของอากาศและอาหาร
- _____ 2.5 หลอด 2 แขนงที่แยกจากท่อลมเพื่อไปยังปอดซ้ายและปอดขวา
- _____ 2.6 ถุงปลายตันที่มีผนังบางอยู่ในปอด ซึ่งเป็นบริเวณที่มีการแลกเปลี่ยนแก๊ส
- _____ 2.7 โพรงบริเวณจมูกซึ่งมีเยื่อบุผิวที่ซีดเสีย และเมือกสำหรับจับสิ่งแปลกปลอม
- _____ 2.8 แผ่นที่ปิดกล่องเสียง เพื่อป้องกันไม่ให้อาหารเข้าไปในทางเดินหายใจ

พิจารณาแผนภาพแสดงระบบหายใจของมนุษย์ แล้วตอบคำถามข้อ 3-4



3. พิจารณาข้อความต่อไปนี้

1. โครงสร้าง A มีหน้าที่ในการทำให้อุณหภูมิของอากาศเย็นขึ้นและมีความชื้นมากขึ้น
2. โครงสร้าง B เป็นส่วนที่เชื่อมต่อระหว่างระบบย่อยอาหารและระบบหายใจ
3. โครงสร้าง D มีกระดูกอ่อนทำหน้าที่ในการควบคุมอากาศที่เข้ามายังท่อลม

ข้อความใดต่อไปนี้ถูกต้อง

- ก. 1
- ข. 1 และ 2
- ค. 1 และ 3
- ง. 2 และ 3
- จ. 1 2 และ 3

4. สี alcian blue เป็นสีย้อมสามารถย้อมติดสารที่เป็น complex polysaccharide ในกระดูกอ่อน ถ้านักเรียนศึกษาโครงสร้างของระบบทางเดินหายใจด้วยสี alcian blue โครงสร้างใดที่จะสามารถพบการติดสีชนิดนี้ทั้งหมด

- ก. D ข. D และ E ค. F และ H ง. C D และ F จ. C D F และ H