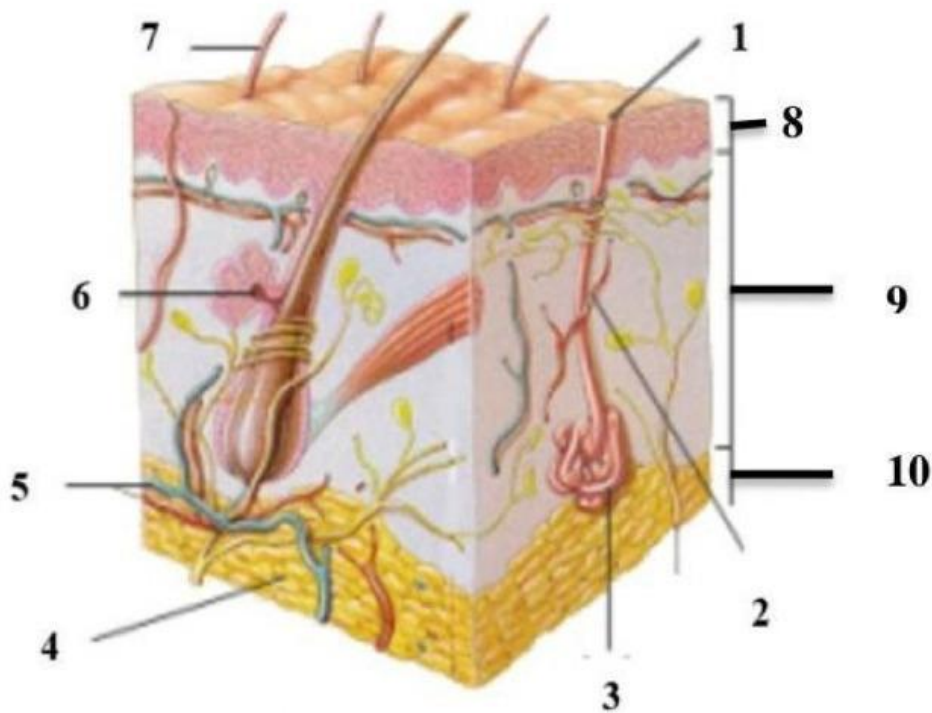


ORGAN EKSKRESI MANUSIA

1. Isilah bagian-bagian anatomi kulit berikut!



Dermis

Kelenjar minyak

Pembuluh darah

Epidermis

Rambut

Jaringan adiposa

Kelenjar keringat

Saraf

Hipodermis

Pori-pori

2. Pasangkan pernyataan di sebelah kanan dengan pernyataan di sebelah kiri!

Lapisan kulit tempat terdapatnya pigmen kulit

Kelenjar keringat

Bagian kulit yang berfungsi menjaga kelembaban kulit

Hipotalamus

Bagian kulit yang berfungsi menjaga suhu tubuh

Epidermis

Bagian yang mengatur berapa banyak air yang harus dikeluarkan oleh tubuh

Kelenjar minyak

2. Benar atau salah pernyataan berikut!

a. Ekskret yang dihasilkan paru-paru adalah karbondioksida



b. Sebagai alat ekskresi hati berfungsi untuk merombak hemoglobin menjadi bilirubin



c. Amonia yang dihasilkan dari perombakan protein akan diubah menjadi asam amino yang akan dikeluarkan bersama urin



d. Sistem ekskresi berkaitan dengan proses pada sistem respirasi

