

REPASO MATEMÁTICAS



Realiza las siguientes operaciones en tu cuaderno y después escribe el resultado.

$$251,82 + 510 + 1.789 =$$

$$6.805,27 - 781,348 =$$

$$802,4 \times 5,7 =$$

$$965 : 3 =$$

$$742,58 : 29 =$$

$$512 : 6,1 =$$

$$956,73 : 8,15 =$$

$$46,8 : 72 =$$

¡Recuerda
sacar tres
decimales.

¿A qué número corresponde la siguiente descomposición?

$$8 \times 10^4 + 5 \times 10^2 + 3 =$$

$$7 \times 10^4 + 5 \times 10^3 + 4 \times 10^2 + 6 =$$

$$5 \times 10^5 + 9 \times 10^3 + 2 \times 10 =$$

$$10^6 + 6 \times 10^4 + 4 \times 10^2 + 5 =$$

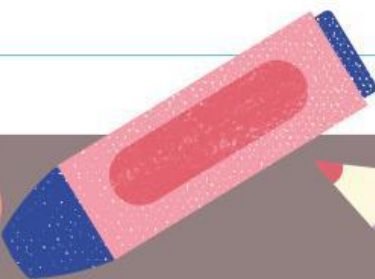
$$3 \times 10^7 + 6 \times 10^6 + 4 \times 10^5 + 8 \times 10^3 + 3 \times 10^2 + 9 \times 10 + 1 =$$

Descompón los siguientes números:

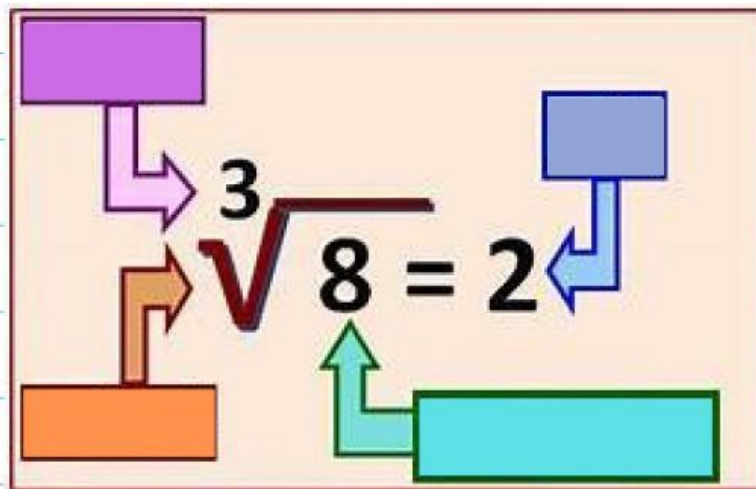
$$65.502 = \square \times \square + \square \times \square + \square \times \square + \square$$

$$952.034 = \square \times \square + \square \times \square + \square \times \square + \square$$

$$700.584.023 = \square \times \square + \square \times \square + \square \times \square + \square \times \square + \square \times \square + \square$$



Selecciona el nombre de las partes de una raíz cuadrada:



¿DUDAS?



Completa los cuadrados de los siguientes números:

$$1^2 = 1 \times 1 = 1$$

$$9^2 = \quad \times \quad =$$

$$16^2 = \quad \times \quad =$$

$$2^2 = 2 \times 2 =$$

$$12^2 = \quad \times \quad =$$

$$18^2 = \quad \times \quad =$$

$$4^2 = \quad \times \quad =$$

$$14^2 = \quad \times \quad =$$

$$19^2 = \quad \times \quad =$$

$$7^2 = \quad \times \quad =$$

$$15^2 = \quad \times \quad =$$

$$20^2 = \quad \times \quad =$$

Calcula las siguientes raíces cuadradas. Recuerda que pueden ser exactas o inexactas.

EXACTAS

$$\sqrt{9} = \quad \sqrt{64} = \quad \sqrt{169} =$$

$$\sqrt{25} = \quad \sqrt{121} = \quad \sqrt{289} =$$

INEXACTAS

$$\sqrt{12} = \text{entre } \quad \text{y } \quad \sqrt{105} = \text{entre } \quad \text{y } \quad$$

$$\sqrt{35} = \quad \text{y } \quad \sqrt{350} = \quad \text{y } \quad$$

¡RETO!

