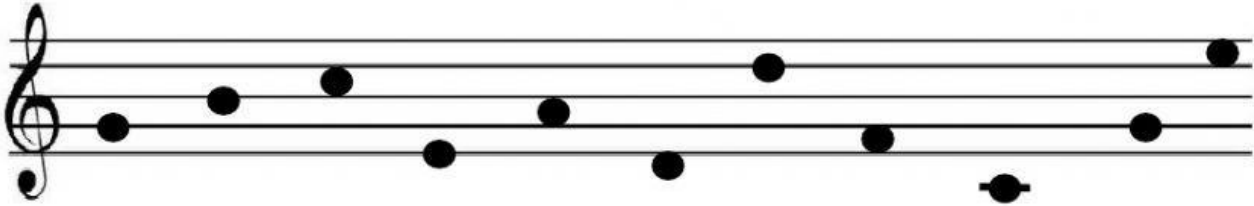


REPASANDO NOTAS Y FIGURAS

1. Pon el nombre de las siguientes notas (ESCRIBE)

(Si alguna es aguda, pon una A después, por ejemplo: Do A)



2. Completa la tabla con los términos de debajo. (ARRASTRA)

Figura	Nombre	Duración	Figura de silencio
			
	SEMICORCHEA		
		4 tiempos	
			
	NEGRA CON PUNTILLO		

CORCHEA

BLANCA

REDONDA

NEGRA

TRESILLO



1 tiempo

1/2 tiempo

1 tiempo

1/4 tiempo

2 tiempos

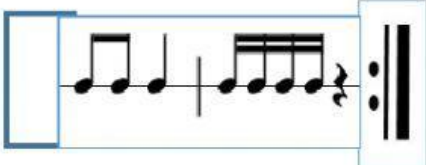
1 tiempo y medio

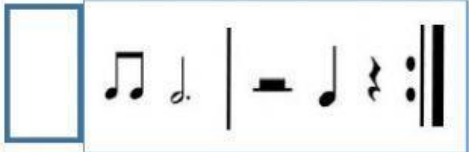
3. ¿Qué compás tienen estos ritmos? (ARRASTRA)


4/4

2/4

3/4







4/4

2/4

3/4







4. ¿Qué compases voy a tocar en esta partitura de inicio a final? (NUMERA)