



Bangun Datar Layang-layang

**ADIRA SALWA OCTAVIA
210401140102
PGSD C2021**



Nama :

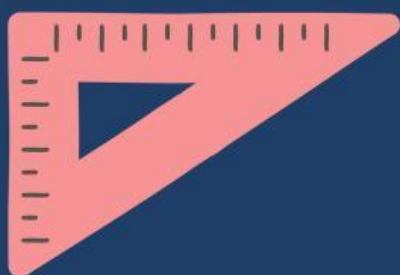
Kelas :



Bangun Layang-layang

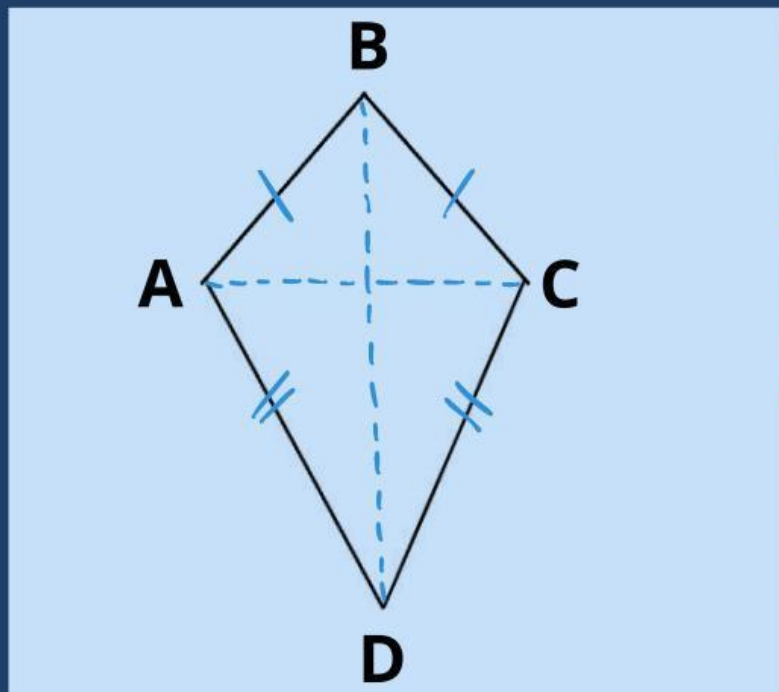


Berikut adalah contoh sebuah
layang-layang



AKTIVITAS 1

Sifat-sifat bangun Layang-layang



1. Memiliki empat buah sisi yaitu :

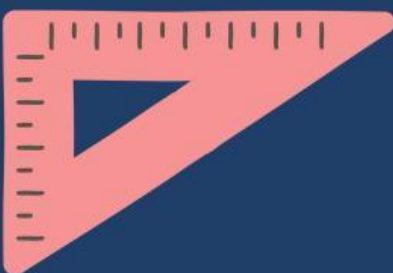
2. Memiliki 4 sudut yaitu



3. Memiliki dua diagonal bidang berpotongan dan saling tegak lurus yaitu

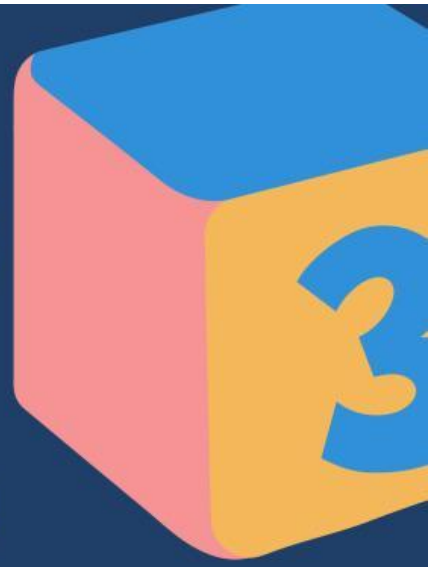


4. Memiliki 1 Simetri lipat yaitu segitiga



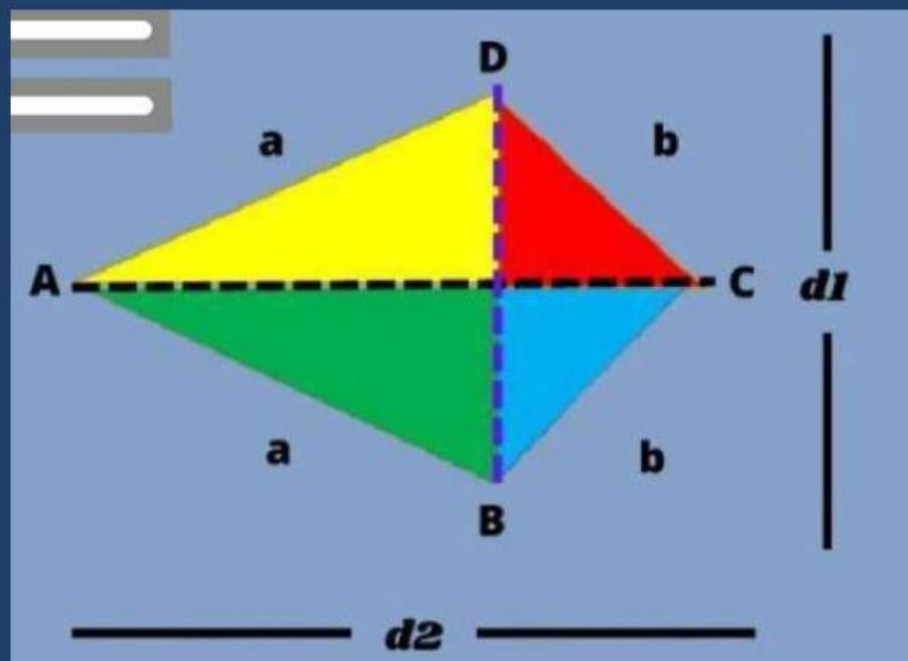


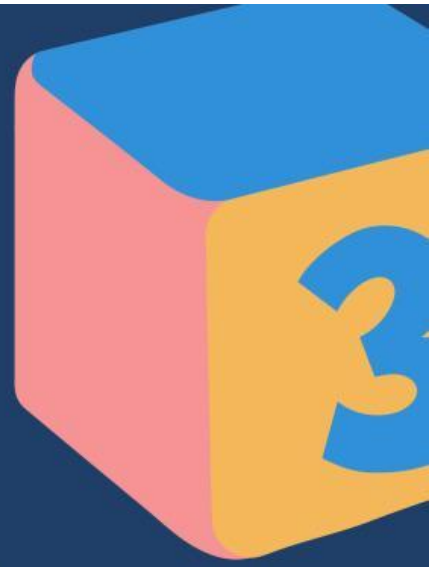
AKTIVITAS 2



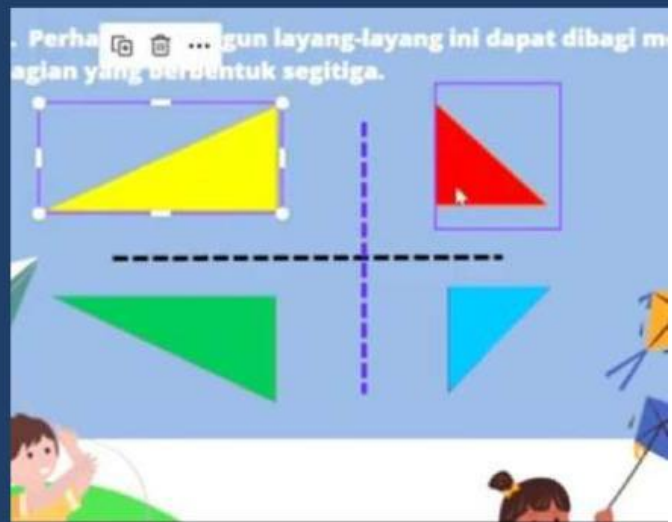
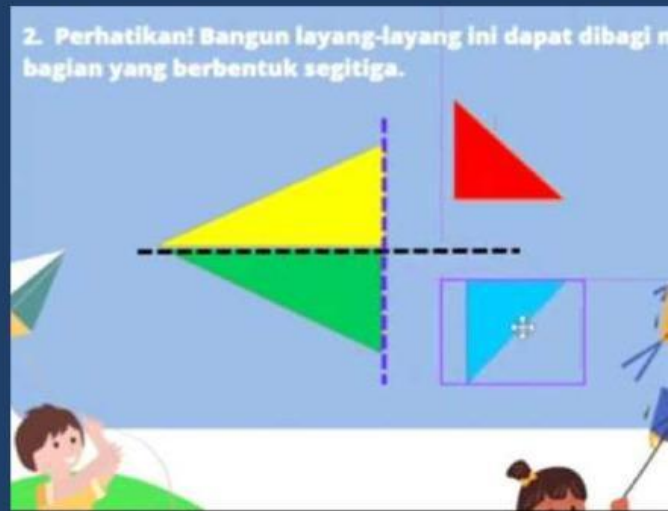
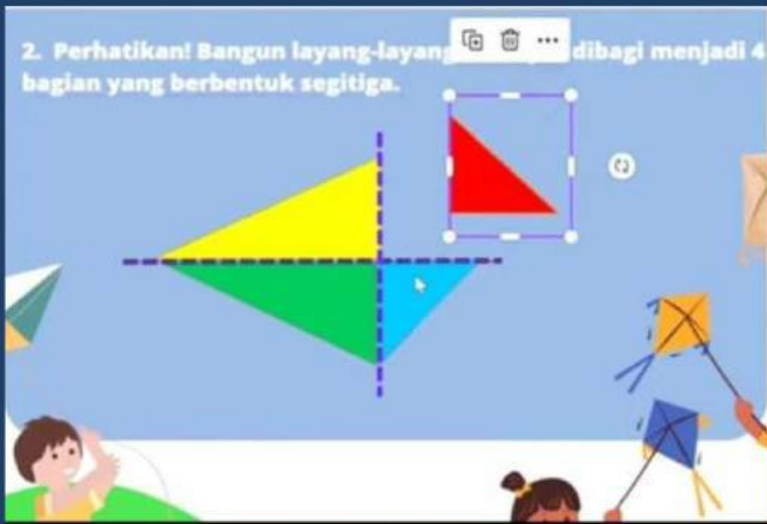
Ayo menemukan!

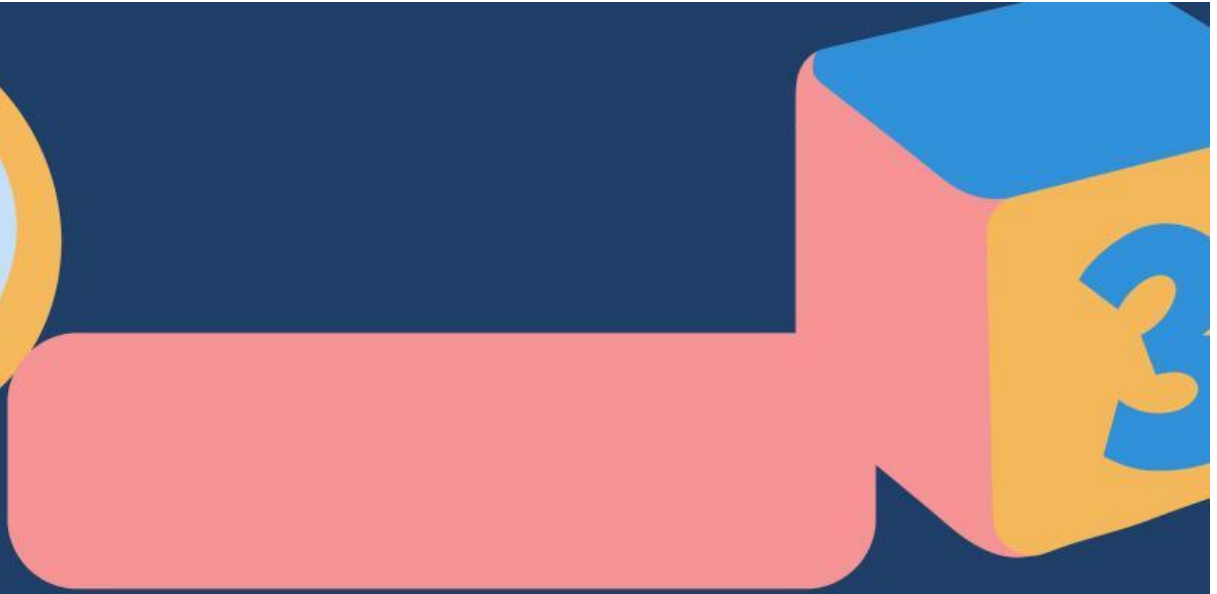
1. Perhatikanlah gambar bangun layang-layang dibawah ini!



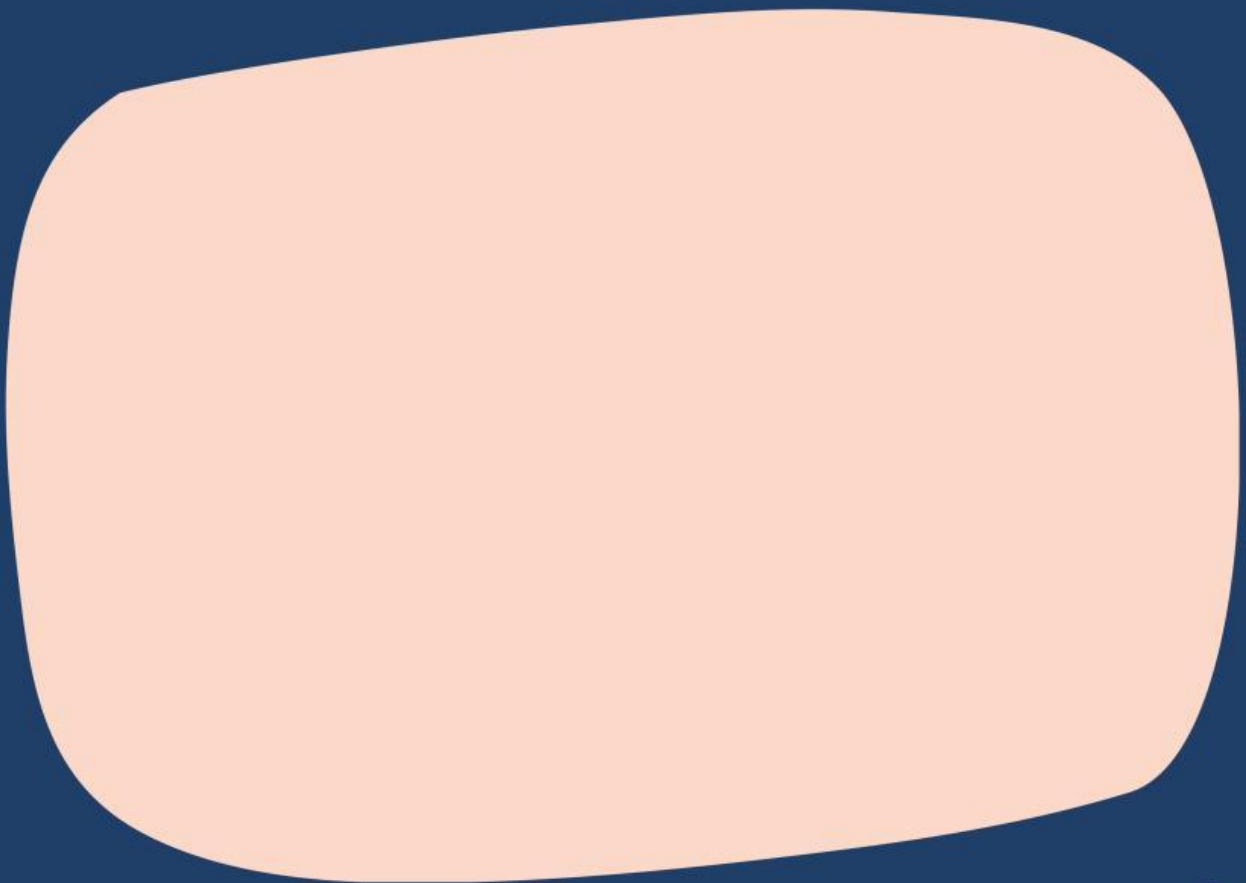


2. Perhatikanlah! Bangun layang-layang ini dapat dibagi menjadi 4 bagian yang berbentuk segitiga





3. lalu perhatikan ternyata sisi layang-layang yang berbentuk segitiga ini dapat memenuhi bangun lain. Bangun apakah yang terbentuk?



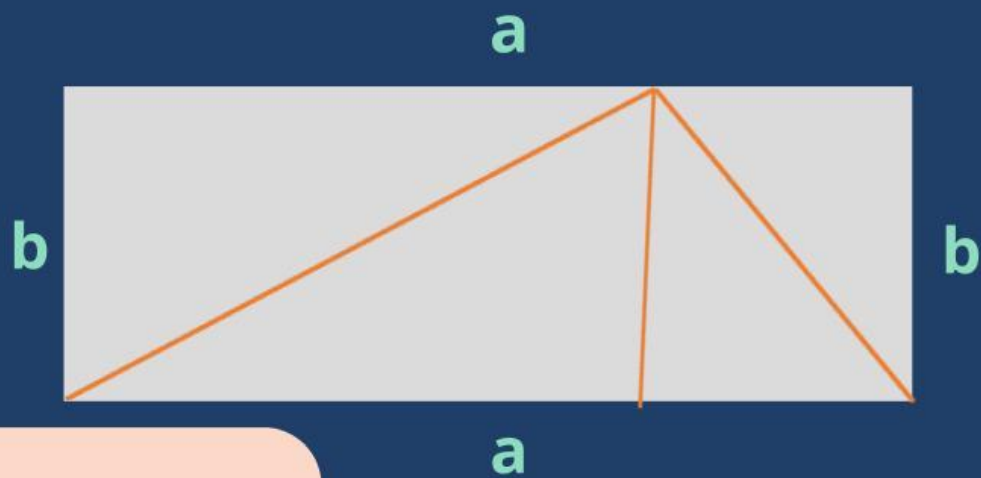


4. berdasarkan hasil pengamatan, tentukanlah panjang dan lebar persegi panjang yang terbentuk dari potongan sisi layang-layang tersebut.





5. Berdasarkan penemuan tersebut, tentukanlah rumus keliling bangun layang-layang!



Keliling persegi panjang = keliling layang-layang

$$\square + \square + \square + \square = \square + \square + \square + \square$$

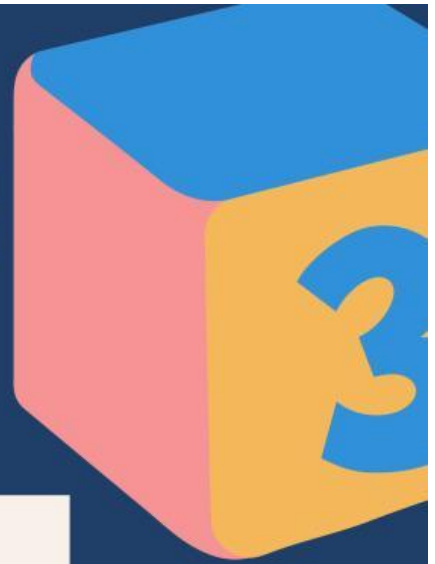
$$2 \times (\square + \square) = 2 \times (\square + \square)$$

jadi, keliling layang-layang adalah.....

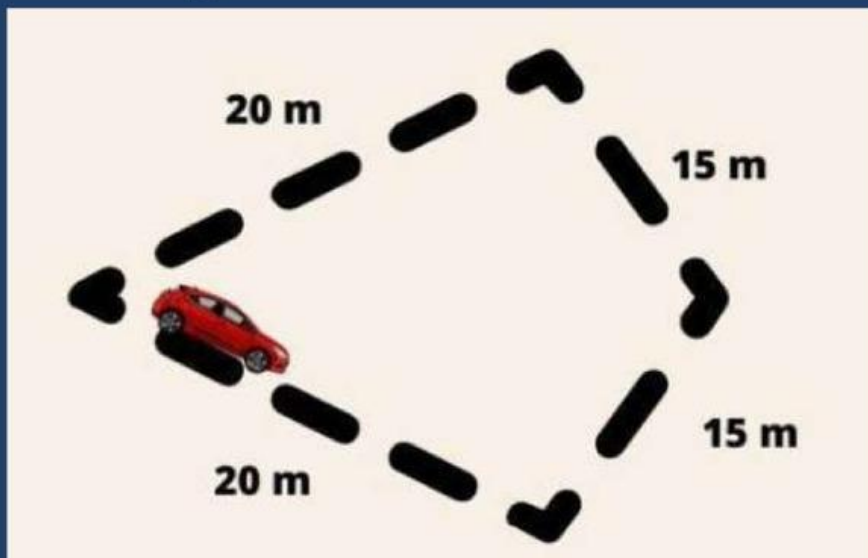
$$2 \times (\square + \square)$$



AKTIVITAS 3



Ayo selesaikan!



Natan mengikuti balapan yang memiliki lintasan berbentuk layang-layang yang memiliki ukuran sisi panjang 20 m dan sisi pendek 15 m. Jika Natan mengelilingi lapangan sebanyak 5 kali, maka jarak lintasan yang ditempuh oleh Natan adalah.....m²

.....

.....

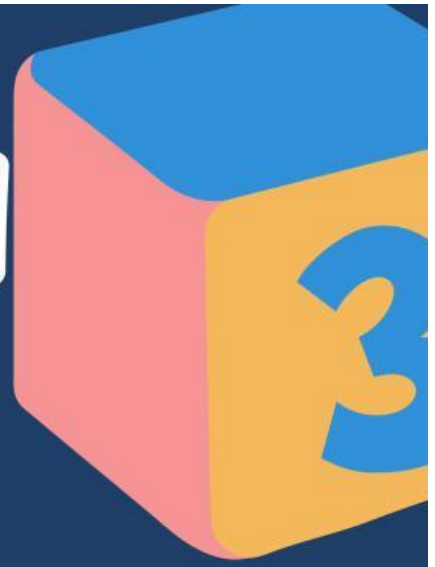
.....

.....

.....



AKTIVITAS 4



Ayo selesaikan!

Hitunglah keliling layang-layang yang sisi sama panjangnya 13 cm dan 37 cm!

.....

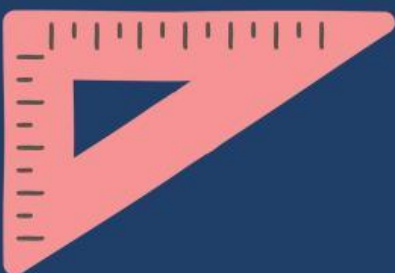
.....

.....

.....

.....

.....



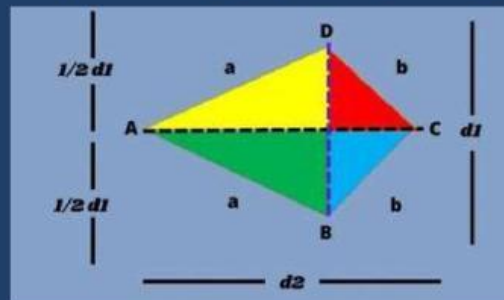


AKTIVITAS 5



Ayo menemukan!

1. Perhatikanlah gambar bangun layang-layang dibawah ini. Dengan kegiatan penemuan keliling layang-layang di atas, temukan luas layang-layang dengan menggunakan kembali pendekatan persegi panjang tersebut!



2. Setelah memenuhi persegi panjang seperti percobaan di atas, tentukanlah diagonal layang-layang setelah menjadi bangun persegi panjang!

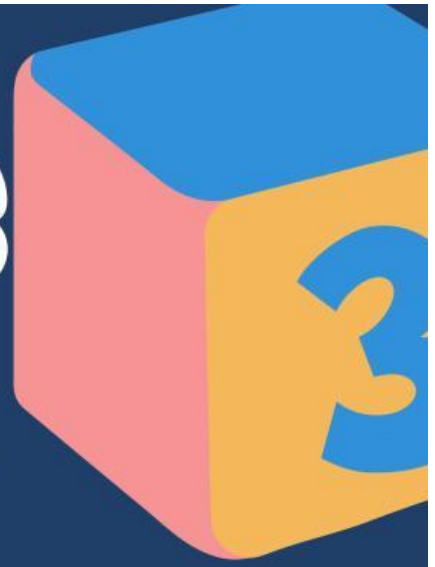


$\frac{1}{2} d1$

$d2$



AKTIVITAS 6



Ayo Menemukan!

3. Temukan rumus Luas layang-layang berdasarkan rumus Luas persegi panjang yang sudah diketahui!

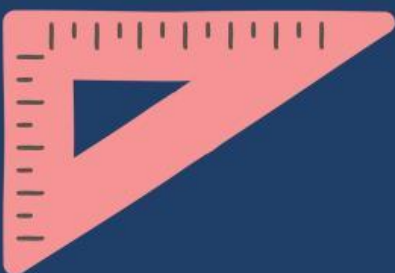


Luas persegi panjang = Luas layang-layang

$$\boxed{p} \times \boxed{l} = \boxed{} \times \boxed{}$$

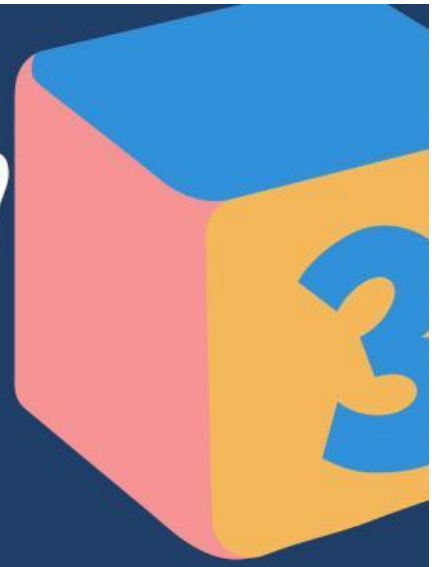
Jadi, rumus dari luas layang-layang adalah....

$$\boxed{L} = \boxed{} \cdot \boxed{} \times \boxed{}$$





AKTIVITAS 7



Ayo Selesaikan!



Bu Sasa memberikan tugas proyek kepada siswanya untuk membuat 5 buah layang-layang. Sebanyak dua buah layang-layang memiliki ukuran diagonal 15 cm dan 20 cm. Tiga layang-layang sisanya memiliki ukuran diagonal 10 cm dan 12 cm. Berapa banyaknya kertas yang diperlukan untuk mengerjakan tugas dari Bu Sasa tersebut?

Jawaban :

.....

.....

.....

.....

.....