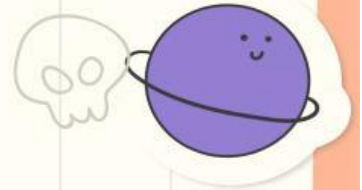




Perhatikan Materi Berikut Ini!

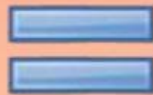




1



A



B

Coba amati gambar di atas! Apakah kedua gambar tersebut memiliki bentuk yang sama? Lalu, kedua gambar tersebut berbentuk bangun datar apa?

2

Ada berapa titik sudut yang dimiliki oleh gambar Figura di atas?

3

Gambar figura di atas memiliki berapa sisi?

Pernyataan yang benar adalah

☐

3 buah sisi

☐

4 buah sisi

☐

5 buah sisi

4

Berapa besar sudut siku – siku dari bangun datar persegi?

☐

90°

☐

180°

☐

360°

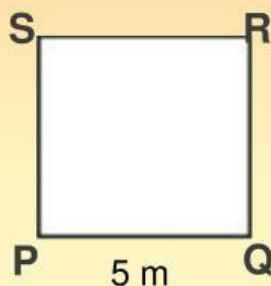


5

Dewi mempunyai sapu tangan berbentuk persegi, Jika panjang sisi sapu tangannya adalah 15 cm. Maka keliling sapu tangan tersebut adalah
Coba lengkapi tanda ... di bawah ini!

$$\begin{aligned} K &= \text{sisi} + \dots\dots + \dots\dots + \text{sisi} \\ &= 15 \text{ cm} + 15 \text{ cm} + \dots\dots + 15 \text{ cm} \\ &= \dots \text{ cm} \end{aligned}$$

6



Pada hari Minggu Evita sedang melakukan olahraga lari mengelilingi lapangan sepak bola yang berbentuk bangun datar persegi, seperti pada gambar di samping. Evita berlari mulai dari titik P ke titik Q sejauh 5 m. Kemudian dia berlari dari titik Q ke R. Setelah sampai di titik R, Evita berlari lagi menuju ke titik S, sesampainya di titik S, Evita berlari kembali menuju ke titik P untuk beristirahat. Saat Evita beristirahat ternyata dia sadar bahwa dia telah berlari sejauh 25 m. Apa yang dilakukan Evita merupakan kegiatan mengelilingi lapangan sepak bola yang berbentuk persegi.

Tarik garis soal berikut ke jawaban yang benar!

Pada lapangan sepak bola memiliki sisi, yaitu sisi

PQ =

QR

RS =

SP



7

Lantai teras Rara berbentuk persegi dengan luas 5 meter persegi. Rara melihat lantai terasnya, dan Rara menyadari bahwa lantai teras tersebut telah usang. Rara ingin merenovasi seluruh lantai terasnya agar terlihat lebih bagus lagi. Berapa banyak ubin yang dibutuhkan Rara untuk menutupi lantai terasnya?

Untuk menyelesaikan permasalahan tersebut, maka kita harus membagi lantai teras Rara yang berbentuk persegi menjadi sebagai berikut.

Tarik garis soal berikut ke jawaban yang benar!



a. Ada berapa ubin yang digunakan untuk menutupi lantai teras Rara?

banyaknya satuan luas yang dapat digunakan untuk menutup rapat daerah tersebut.

b. Jadi, banyaknya ubin yang digunakan untuk menutup lantai teras Rara adalah ...

Luas = sisi x sisi
= 5 m x 5 m
= 25 meter

c. Luas bangun datar persegi adalah

Ada 25 ubin