

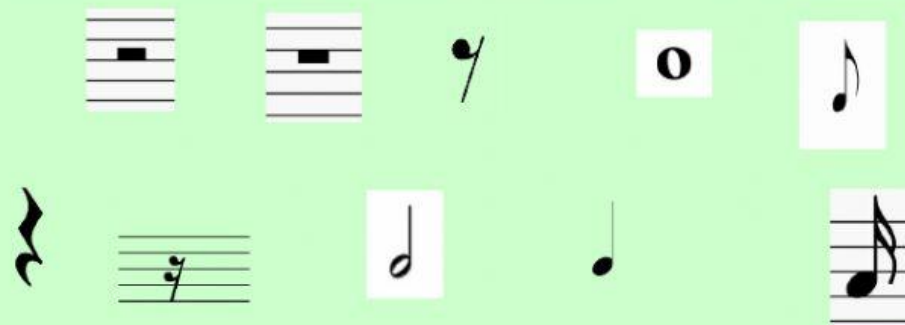


**Cualidades del sonido. Relaciona:**

- Distingue si un sonido es largo o corto: ● ● Duración
- Permite saber si un sonido es agudo o grave: ● ● Altura
- Indica si el sonido es fuerte o suave: ● ● Timbre
- Permite distinguir aquello que suena: ● ● Intensidad

**Completa el cuadro arrastrando las figuras y rellenando los espacios en blanco:**

Nombre	Figura	Silencio	Duración
Redonda			4 pulsos
Blanca			pulsos
Negra			pulso
Corchea			pulso
			1/4 pulso



Los matices de intensidad. Ordena del más suave al más fuerte:

**mezzopiano**

**pianissimo**

**mezzoforte**

**fortissimo**

**forte**

**piano**

--	--	--	--	--	--

¿Pueden las personas sordas sentir el sonido de alguna manera? Explica por qué:

Indica a qué familia pertenecen los instrumentos que aparecen en cada video: