

# LA CÉLULA

## UNE CON FLECHAS

-Obtener materiales y energía del exterior.

-Reaccionar a la información del exterior.

-División de las células.

-Reproducción.

-Relación.

-Nutrición.

## COMPLETA ESTAS ORACIONES

Los seres vivos compuestos por un gran número de células se llaman \_\_\_\_\_.

Los seres vivos compuestos por una sola célula se llaman \_\_\_\_\_.

## SELECCIONA LAS ORACIONES VERDADERAS.

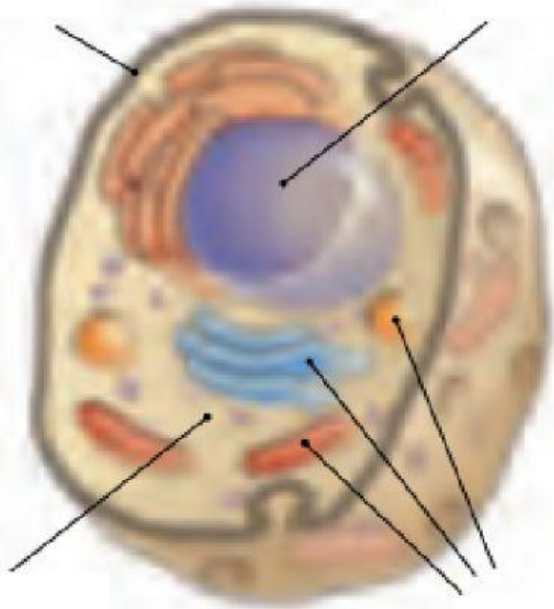
Todas las células tiene la misma forma y tamaño.

Las células cerebrales se llaman neuronas.

Las neuronas son mayores que los glóbulos rojos.

# ARRASTRA CADA PARTE A SU LUGAR CORRESPONDIENTE

**CÉLULA ANIMAL**



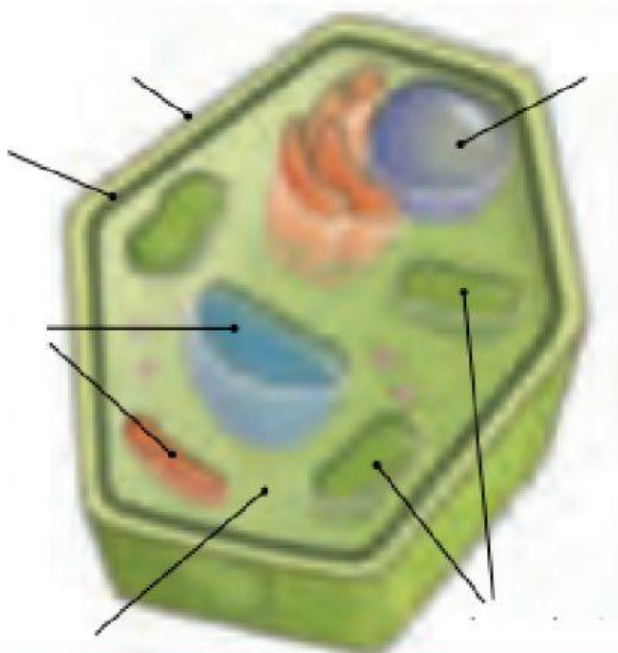
-CITOPLASMA

MEMBRANA

NÚCLEO

ORGÁNULOS

**CÉLULA VEGETAL**



CITOPLASMA

CLOROPLASTOS

MEMBRANA

NÚCLEO

ORGÁNULOS

PARED