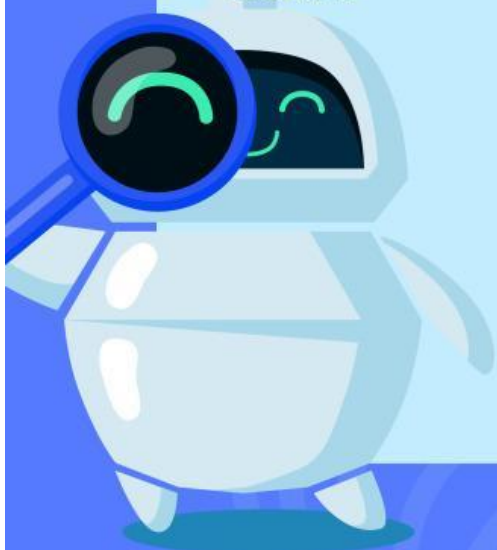




LEMBAR KERJA PESERTA DIDIK (LKPD) INFORMATIKA



Nama Penyusun : Janan Abdul Ghoni, S.Kom
Satuan Pendidikan : SMP Muhammadiyah Sumbang
Materi : Koneksi Internet
Elemen : Jaringan Komputer dan Internet
Kelas/Semester : 7/I
Tahun : 2023





TUJUAN PEMBELAJARAN :

- Siswa mampu menjelaskan pengertian internet dan jenis jaringan komputer.
- Siswa mampu menunjukkan cara menghubungkan peranti dengan internet menggunakan wireless LAN (Wifi).
- Siswa mampu menunjukkan cara menghubungkan peranti dengan internet menggunakan tethering ponsel pintar.

Pengantar Jaringan Komputer dan Internet

- Jaringan komputer adalah sekumpulan komputer yang saling terhubung dalam jaringan.
- Komputer pada jaringan komputer terhubung dengan menggunakan media kabel, fiber optik, atau media tanpa kabel (wireless).
- Jaringan komputer memiliki berbagai tipe sesuai dengan cakupan luas areanya seperti: Local Area Network (LAN), Corporate Area Network (CAN), Metropolitan Area Network (MAN), Wide Area Network (WAN), dan internet.



Kerjakan Game Pre Test dengan mengikuti langkah kerja berikut ini

- Klik link di bawah ini untuk mulai mengerjakan
- Klik tombol Mulai
- Ketik Nama
- Jika muncul nama tidak sesuai klik bukan saya
- Klik tombol Mulai
- Akan muncul gambar dan tulisan jenis jaringan komputer
- Cocokkanlah antara tulisan jenis jaringan dengan gambar jaringan komputer dengan benar
- Setelah selesai klik lihat jawaban untuk mengetahui jawaban benar dan salah
- Klik peringkat untuk mengetahui peringkat tercepat dan skor tertinggi.

Klik Link Pre Test di bawah ini :
[Game Jenis Jaringan Komputer](#)

Simak Video Berikut :



BAHAN BACAAN :

- Internet dikenal pada tahun 1969 dengan istilah internetted yang berarti interconnected. Namun, saat ini, istilah internet mengacu pada sistem jaringan komputer global yang digunakan untuk berkomunikasi antarperangkat komputer maupun antarjaringan komputer menggunakan protokol TCP/ IP (Transmission Control Protocol/Internet Protocol). Jaringan yang terhubung dapat berupa jaringan pribadi, publik, akademik, bisnis, dan pemerintah dari lingkup lokal hingga global. Internet saat ini telah dapat menghubungkan komputer, perangkat telepon, CCTV, printer, dan bahkan perangkat lain yang dikenal dengan IoT (Internet of Things). Pada bulan November 2006, internet dimasukkan dalam tujuh keajaiban dunia. Internet membawa berbagai macam sumber daya dan layanan informasi di dalamnya, seperti dokumen hypertext yang saling terkait dan aplikasi World Wide Web (WWW), surat elektronik, telepon, dan berbagi file.
- TCP/IP merupakan protokol pertukaran paket data yang digunakan di internet. Istilah "protokol" ini mengacu pada sekumpulan aturan yang mengatur bagaimana sebuah peranti berkomunikasi dalam suatu jaringan internet.
- Asal mula internet berasal dari penelitian dan pengembangan teknik pemaketan dan pengiriman data (packet switching) yang dilakukan oleh Departemen Pertahanan Amerika Serikat pada 1960-an. Penelitian ini diharapkan dapat membuat komputer berinteraksi dengan komputer lain untuk berbagi sumber daya komputer (seperti prosesor, memori, eksternal disk) secara bersamaan. Pendanaan yang kuat dari pemerintah dan swasta dari seluruh dunia membuat internet terus berkembang. Pada tahun 1990-an, internet berkembang menjadi internet modern yang mampu menghubungkan secara luas jaringan bisnis, perusahaan, institusi, komputer pribadi, dan telepon seluler. Saat ini, makin banyak jaringan komputer yang bergabung di internet yang menyebabkan internet makin besar dan makin banyak penggunaanya.
- Internet telah memunculkan bentuk baru interaksi pribadi melalui berbagai cara, seperti: pesan instan, forum internet, dan layanan jejaring sosial. Belanja online tumbuh subur di internet, yang digunakan oleh usaha kecil dan menengah, pengecer besar, dan pengusaha besar untuk memperluas pasar penjualan barang dan jasa mereka.
- Jaringan internet digambarkan secara ringkas pada Gambar 5.1 yang menghubungkan perangkat komputer secara luas dan bahkan mendunia. Internet biasanya digambarkan dengan gambar awan (cloud).





BAHAN BACAAN :

- **World Wide Web** yang sering disebut sebagai “web” atau situs web adalah sistem informasi/aplikasi yang dapat diakses menggunakan internet. Web diakses oleh pengguna menggunakan perangkat lunak yang disebut peramban web dengan menuliskan alamat web yang disebut Uniform Resource Locators (URL, seperti: <https://www.informatika.org/>). Web atau situs web memiliki halaman-halaman web (web page) yang berisi data dan informasi yang tersimpan di web server dalam bentuk hyper text markup language (html) file.
- **Surel.** Electronic Mail (Email) atau dalam bahasa Indonesia disebut surat elektronik adalah aplikasi yang memungkinkan para pengguna internet untuk saling berkirim surat/pesan melalui internet.
- **e-Banking.** Electronic Banking atau e-banking dapat diartikan sebagai aktivitas perbankan di internet. Layanan ini memungkinkan nasabah sebuah bank dapat melakukan hampir semua jenis transaksi perbankan melalui internet.
- **e-Learning.** Istilah Electronic Learning (e-Learning) merupakan sebagai sebuah bentuk penerapan teknologi informasi di bidang pendidikan dalam bentuk sekolah secara virtual (maya). Dalam teknologi e-Learning, semua proses belajar-mengajar yang biasa ditemui dalam sebuah ruang kelas atau tatap muka secara langsung, dilakukan secara live atau online namun virtual.
- **e-Commerce** adalah aktivitas penjualan, pembelian, pemasaran produk (barang dan jasa), dengan memanfaatkan jaringan telekomunikasi seperti internet dan jaringan komputer.
- **e-Government.** e-government atau e-govt adalah suatu upaya untuk mengembangkan penyelenggaraan pemerintahan yang berbasis elektronik. Penataan sistem manajemen dan proses kerja di lingkungan pemerintah (eksekutif) yang dioptimalkan dengan pemanfaatan Teknologi Informasi dan Komunikasi.

Koneksi Internet

- **Internet** adalah jaringan komputer global yang mampu menghubungkan komputer di berbagai belahan dunia.
- **Wireless LAN (WLAN)** adalah jaringan komputer lokal nirkabel yang menghubungkan dua atau lebih perangkat menggunakan komunikasi nirkabel untuk membentuk jaringan area lokal (LAN) dalam area terbatas, seperti rumah, sekolah, laboratorium komputer, kampus, atau gedung kantor.
- **Wi-Fi** awalnya diciptakan untuk menghubungkan komputer yang dekat satu sama lain yang saat ini banyak digunakan untuk koneksi internet. Wi-Fi sering disebut Wireless Fidelity yang merupakan istilah umum yang mengacu pada standar komunikasi untuk jaringan nirkabel.
- **Tethering** atau Phone-as-modem (PAM) adalah berbagi koneksi internet perangkat seluler (smartphone, tablet, dan lainnya) dengan komputer/ perangkat seluler lain. Tethering akan membuat perangkat seluler kita berperan sebagai modem (modulator demodulator). Modem adalah alat yang mampu menjadi media transmisi atau saluran untuk dapat berkomunikasi dengan perangkat lain, dalam hal ini modem akan menjadi media transmisi sehingga perangkat lain dapat terhubung dengan internet.





Simak Video Berikut :

**Tulis Tanggapan/Komentar Kamu
setelah melihat video di atas**





AKTIVITAS INDIVIDU

NAMA :

KELAS :

Klik dan geser gambar di sebelah kiri dan tempatkanlah pada kotak urutan langkah cara menghubungkan / mangaktifkan internet dengan tethering pada ponsel pintar dengan urutan yang benar



LANGKAH 1



LANGKAH 2



LANGKAH 3



LANGKAH 4



COCOKAN /JOINTKAN URUTKAN LANGKAH MENGHUBUNGKAN PONSEL KE WIFI DENGAN CARA KLIK TAHAN DAN GESER PADA TITIK MERAH GAMBAR SEBELAH KIRI MENUJU TITIK MERAH URUTAN LANGKAH DI SEBELAH KANAN SAMPAI MUNCUL GARIS DENGAN BENAR



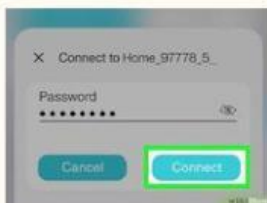
Sentuh ikon wifi

LANGKAH 1



Sentuh ikon panah di segmen Wi-Fi

LANGKAH 2



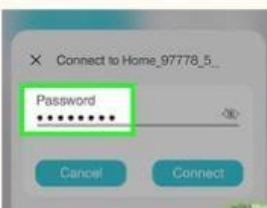
Sentuh ikon Connect

LANGKAH 3



Gesek bagian atas layar ke bawah

LANGKAH 4



Ketik password wifi dengan benar

LANGKAH 5



Sentuh /pilih nama wifi

LANGKAH 6



Kerjakan Game Post Test dengan mengikuti langkah kerja berikut ini

- Klik link di bawah ini untuk mulai mengerjakan
- Klik tombol Mulai
- Ketik Nama
- Jika muncul nama tidak sesuai klik bukan saya
- Klik tombol Mulai
- Akan muncul gambar dan tulisan jenis jaringan komputer
- Cocokkanlah antara tulisan jenis jaringan dengan gambar jaringan komputer dengan benar
- Setelah selesai klik lihat jawaban untuk mengetahui jawaban benar dan salah
- Klik peringkat untuk mengetahui peringkat tercepat dan skor tertinggi.

**Klik Link Post Test di bawah ini :
[Game Jenis Jaringan Komputer](#)**

**Klik Link Refleksi pembelajaran di
bawah ini :
[Refleksi Peserta Didik](#)**

**PASTIKAN SUDAH MENGISI NAMA, KELAS DAN TUGAS
DENGAN LENGKAP DAN BENAR, UNTUK MENGAKHIRI LEMBAR
E-LKPD SILAHKAN KLIK TOMBOL FINISH DI BAWAH INI**