

## Placas tectónicas de la tierra.

**Destreza.** Analizar modelos de la estructura de la Tierra y diferenciar sus capas de acuerdo a sus componentes.

**Instrucciones.** Los niños deben leer todos los puntos de la ficha, así como observar el video.

1. Observa el mapa de las placas tectónicas y ubica Ecuador.



2. Observar el video.

<https://www.youtube.com/watch?v=B28-BAu1tkE>

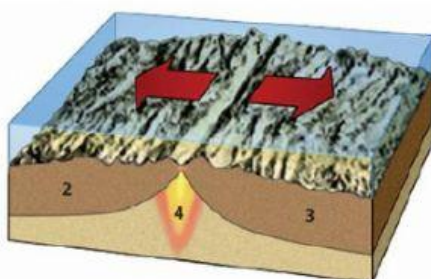
### 3. Responder a las siguientes preguntas.

- Ecuador en que placas se asienta: \_\_\_\_\_
- En el continente sudamericano la placa de Nazca se \_\_\_\_\_ sobre la placa Sudamericana.
- El origen de la Cordillera de los Andes se debe a la \_\_\_\_\_

### 4. Ubicar los nombres de los bordes entre placas.

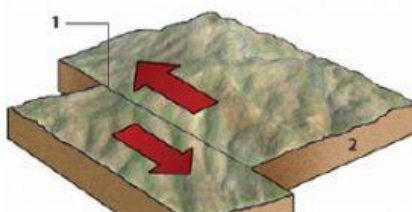
#### Bordes divergentes.

Son zonas donde dos placas se aproximan y una subduce bajo otra, producen las cordilleras.



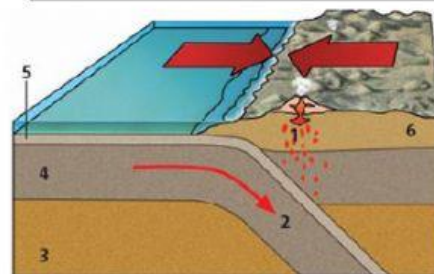
#### Bordes Convergentes o subducción

Las placas se separan y asciende el material del manto (magma) y crea nuevo suelo oceánico.



#### Bordes Transformantes

Se desliza una en relación a la otra



### 5. Contestar verdadero o Falso.

- Las placas que se separan o divergen se encuentran en el fondo oceánico.
- El continente americano se aleja cada vez más del continente asiático.
- La falla de San Andrés en América del norte son placas transformantes.
- El límite de placas es donde se unen dos placas.

### 6. De las siguientes imágenes coloca el borde de placa al que pertenece.

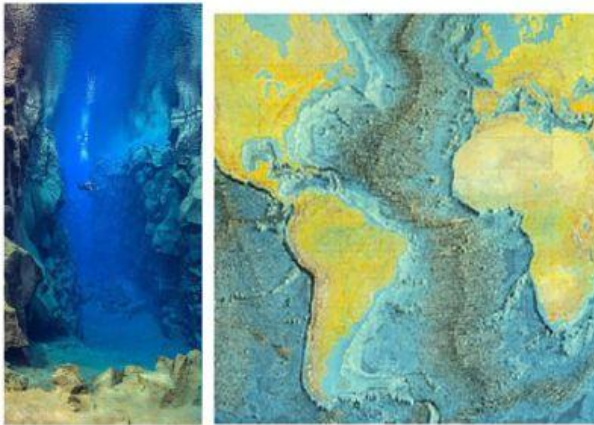
#### Bordes divergentes.

#### Bordes Convergentes o de subducción

#### Bordes Transformantes



Falla de San Andrés



Dorsal oceánica del atlántico.



Cordillera de los Andes.