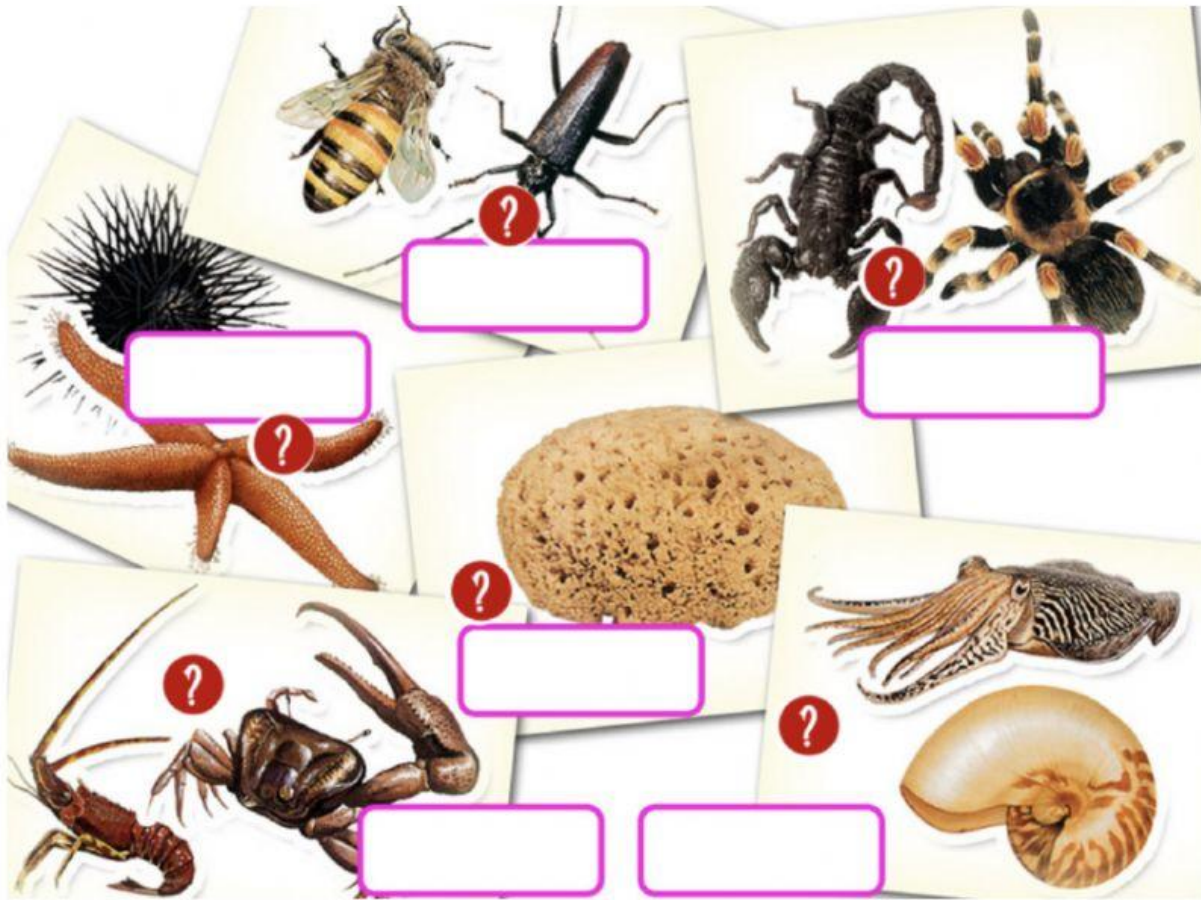


INVERTEBRATI

Scrivi, all'interno degli spazi, a che categoria appartengono i seguenti invertebrati



Rispondi alle domande:

- | | | |
|--|---|---|
| 1- Gli invertebrati hanno la colonna vertebrale | V | F |
| 2- Gli invertebrati sono omeotermi | V | F |
| 3- Gli anellidi sono una categoria di vertebrati | V | F |
| 4- Gli echinodermi hanno una corazza esterna ricoperta di aculei | V | F |
| 5- I ricci di mare sono echinodermi | V | F |
| 6- I pori delle spugne assorbono le sostanze nutritive | V | F |
| 7- I coralli fanno parte della categoria dei celenterati | V | F |
| 8- Le meduse hanno un corpo duro | V | F |
| 9- I molluschi hanno un corpo duro | V | F |
| 10- Gli anellidi possiedono 10 zampe | V | F |

Completa, inserendo le parole contenute nel box:

acqua – addome – crostacei – tre – quattro
aracnidi – capo – insetti - ali

Gli artropodi hanno il corpo protetto da una corazza rigida e hanno le zampe articolate, cioè divise in più parti mobili. Gli artropodi sono divisi in tre categorie: _____, _____ e _____



Gli insetti hanno _____ paia di zampe e spesso sono dotati di _____.

Il loro corpo è diviso in capo, torace e _____.

Gli aracnidi possiedono _____ paia di zampe e il loro corpo è suddiviso in due sezioni: _____ e addome.



I crostacei vivono soprattutto nell' _____.