



## KOMPETENSI DASAR

- Menganalisis konsep Interaksi antar manusia dengan ruang sehingga menghasilkan berbagai kegiatan Ekonomi ( Produksi, Distribusi, dan konsumsi, permintaan penawaran, dan interaksi antar ruang untuk keberlangsungan kehidupan ekonomi, sosial – Budaya Indonesia
- Menyajikan hasil analisis tentang konsep interaksi antara manusia dengan ruang sehingga menghasilkan berbagai kegiatan ekonomi (produksi, distribusi, konsumsi, permintaan, dan penawaran) dan interaksi antar ruang untuk keberlangsungan kehidupan ekonomi, sosial, dan budaya Indonesia

## TUJUAN PEMBELAJARAN

Setelah kegiatan pembelajaran peserta didik diharapkan mampu untuk :

- Mendefinisikan pengertian kebutuhan secara benar
- Menelaah kebutuhan manusia tidak terbatas
- Mengklasifikasikan kebutuhan menurut tingkatannya secara kronologis
- Mengklasifikasikan kebutuhan menurut waktunya secara tepat
- Mengklasifikasikan kebutuhan menurut sifatnya secara teliti
- Mengklasifikasikan jenis kebutuhan manusia menurut aspek sosial psikologisnya secara tepat
- Menganalisis faktor – faktor yang mempengaruhi kebutuhan kebutuhan secara nyata.

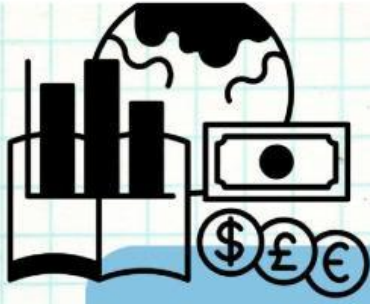
## CAPAIAN PEMBELAJARAN

Peserta didik diharapkan mampu untuk :

- Menjelaskan definisi kebutuhan
- Menjelaskan penyebab kebutuhan manusia tidak terbatas
- Menelaah jenis-jenis kebutuhan manusia
- Menganalisis faktor – faktor yang mempengaruhi kebutuhan







# LEMBAR KERJA PESERTA DIDIK EKONOMI



NAMA :

KELAS :



# LKPD KEBUTUHAN MANUSIA



**PERHATIKAN VIDEO BERIKUT INI:**



**PERHATIKAN MATERI PRESENTASI  
BERIKUT INI:**







# LKPD

## KEBUTUHAN MANUSIA



1

Silahkan mengisi jawaban kalian pada kolom di bawah!  
Sandang, papan, dan pangan termasuk dalam kebutuhan....

2

Silahkan mengisi dengan cara mengklik salah satu jawaban yang menurut kalian benar!

Berikut ini yang tidak termasuk kebutuhan manusia menurut waktu yaitu....

3

Silahkan mengisi dengan cara mengklik salah satu kotak jawaban tersebut!

Yang tidak termasuk kebutuhan sekunder adalah....

☐

Kulkas

☐

Televisi

☐

Pakaian

☐

Laptop

4

Silahkan mengisi dengan cara mengklik salah satu kotak jawaban tersebut!

Berikut ini yang termasuk kebutuhan primer yaitu....

☐

Handphone

☐

Papan

☐

Sandang

☐

Pangan







# LKPD

## KEBUTUHAN MANUSIA

5

Carilah kata-kata pada kotak di bawah sesuai pertanyaan tersebut!

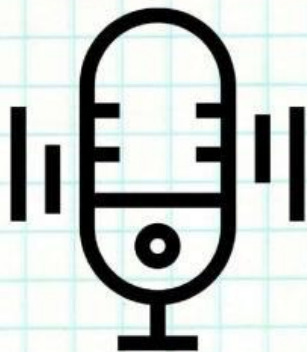
Temukan 4 kebutuhan manusia menurut intensitasnya....

M	U	T	L	A	K	O	I	L
I	S	E	K	U	N	D	E	R
O	J	R	M	A	K	A	N	S
C	K	S	U	D	O	J	I	K
P	R	I	M	E	R	A	H	D
D	I	E	S	A	P	U	L	I
S	M	R	J	I	K	A	K	M

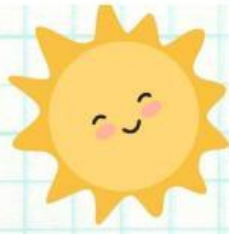
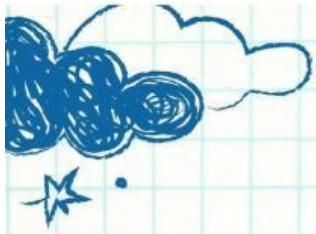
6

Klik gambar mikrofon di bawah untuk merekam jawaban anda!

Sebutkan 3 kebutuhan yang akan datang....







# LKPD

## KEBUTUHAN MANUSIA

7

Dengarkan suara dibawah ini lalu tuliskan jawabannya pada kolom tersebut!



8

Tariklah garis soal ke jawaban yang menurut kalian benar!

Kebutuhan mutlak



Kebutuhan primer



Kebutuhan sekunder



Kebutuhan tersier



Laptop



Makanan



Perhiasan



Pakaian

9

Tariklah gambar dibawah ini sesuai kebutuhan masing-masing!



Haus

Sakit

Lapar