



PEMBELAJARAN IPAS

KELAS IV SDN MOJO III/222



TUJUAN PEMBELAJARAN



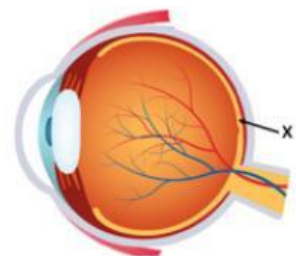
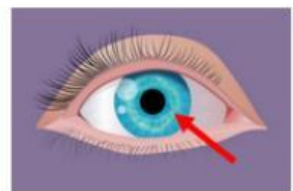
MATERI PEMBELAJARAN

**Mengidentifikasi
struktur dan fungsi
Mata**

LEMBAR KERJA SISWA

Pilhan Ganda

1. Semua benda yang dapat memancarkan cahaya disebut
A. benda bening
B. sinar
C. benda gelap
D. sumber cahaya
2. Berikut ini yang bukan merupakan bagian mata adalah
A. iris
B. badan bening
C. koklea
D. Retina
3. Celah bundar pada mata yang berfungsi mengatur banyaknya cahaya yang masuk adalah
A. pupil
B. otot mata
C. lensa
D. syaraf mata
4. Bagian yang ditunjukkan oleh panah pada gambar di bawah ini merupakan selaput bening di belakang kornea yang kaya akan pembuluh darah dan berfungsi memberi warna pada mata. Organ tersebut adalah
A. pupil
B. iris
C. retina
D. selaput bening
5. Bagian pada gambar yang ditunjukkan oleh huruf x adalah
A. kornea
B. retina
C. syaraf mata
D. Iris



LEMBAR KERJA SISWA

Isian

Bagian mata yang berfungsi melindungi mata dari keringat yang mengalir dari dahi adalah....

Karena sifat kornea mata yang bening dan tidak mengandung pembuluh darah maka kornea mata disebut juga.....

Bagian mata yang mengatur banyaknya cahaya yang masuk ke dalam mata agar sesuai kebutuhan adalah.....

Pada kamera yang berfungsi sama dengan pupil mata adalah.....

LEMBAR KERJA SISWA

Menjodohkan

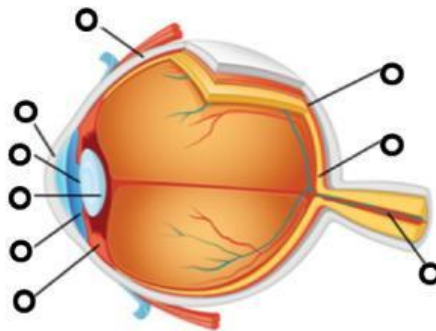
Pupil

Otot Siliar

Saraf Optik

Kornea

Retina



Lensa

Iris

Koroid

Sklera

Terima Kasih Sukses Selalu

