

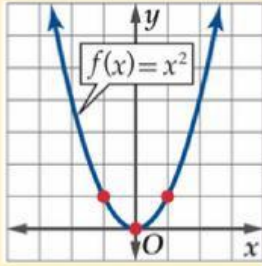
الاسم:

الصف:

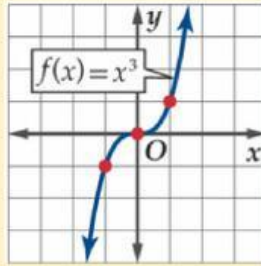
الفصل 1: تحليل الدوال

## الدوال الرئيسية (الأم) والتحويلات الهندسية

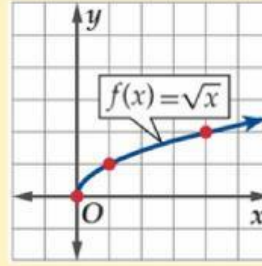
س1: من الأشكال الموضحة أمامك صلي كل دالة بشكلها المناسب



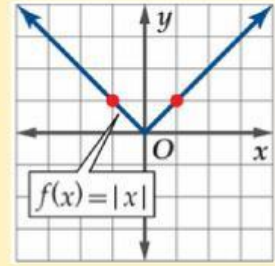
الدالة الجذرية



الدالة التربيعية



دالة القيمة المطلقة



الدالة التكعيبة

س2: اختاري الإجابة الصحيحة مما يلي:

1- الدالة  $g(x)$  الناتجة عن الدالة الأم  $f(x) = |x|$  بانعكاس حول محور  $x$  وانسحاب مقدار 4 وحدات إلى اليمين و 5 وحدات إلى الأعلى هي:

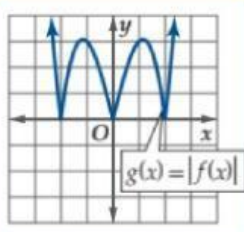
$g(x) = -|x+4| - 5$

$g(x) = |x-4| + 5$

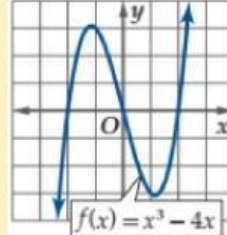
$g(x) = -|x-4| + 5$

$g(x) = -|x+5| - 4$

فإن



إلى هذا الشكل



2- عند تحول الدالة من الشكل التحويل المبين يكون:

$g(x) = -f(x)$

$g(x) = f(-x)$

$g(x) = f(|x|)$

$g(x) = |f(x)|$

س3: ضع علامة صح أو خطأ لكل مما يلي:

1-  $g(x) = \frac{1}{4}x^3$  منحنى الدالة  $g(x)$  هو تضيق أفقي لمنحنى الدالة  $f(x) = x^3$  ( )

2- منحنى الدالة  $g(x) = -f(x)$  هو انعكاس لمنحنى الدالة  $f(x)$  حول المحور  $x$  ( )

عمل الطالبات: نهى عبدالله، أنسام محمد، بيان محمد، غلا فواز، جنى محمد 3-6

بإشراف المعلمة: سنية مدني