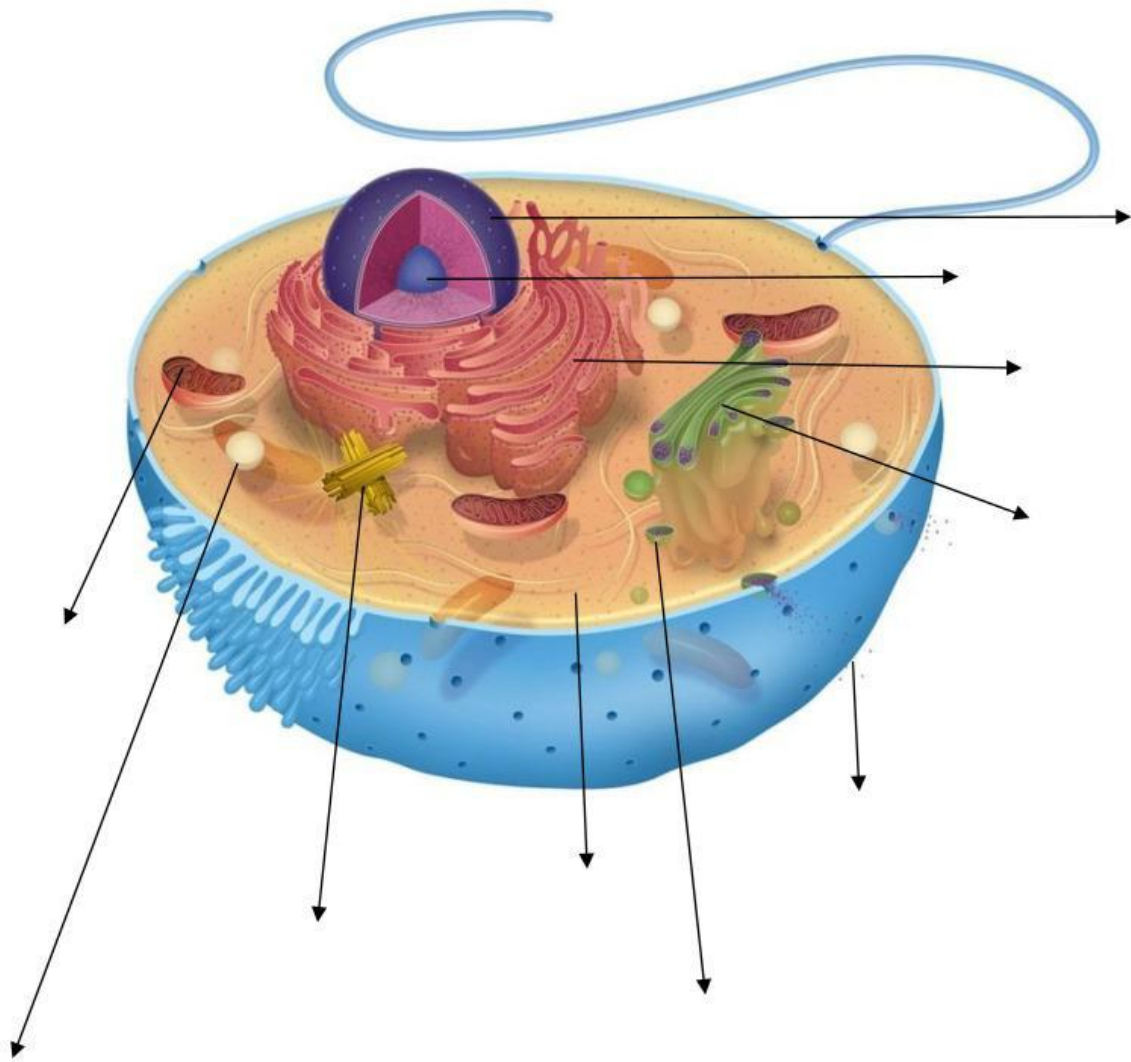


## TEMA CÉLULA: **BIOLOGÍA**



En el dibujo has de señalar las siguientes partes de la célula:

Aparato de Golgi

Citoplasma

Retículo endoplasmático

Mitocondria

Nucleolo

Lisosoma

Ribosoma


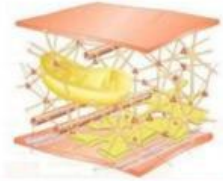


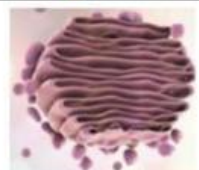
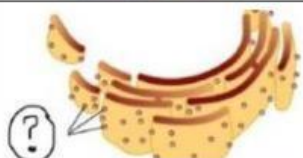

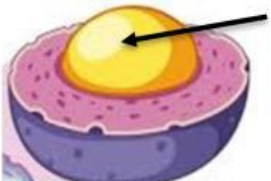
Membrana plasmática

Centríolos

Núcleo

### **FUNCIONES**

1. Sintetiza proteínas
2. Respiración celular
3. Fabrica lípidos y proteínas
4. Esqueleto
5. Secreción
6. Dirigen movimiento citoesqueleto
7. Contiene el material genético
8. Almacenan productos

IMAGEN	NOMBRE	FUNCIÓN
		
		
		
		
		
		
		
		

1. Indica que postulado no pertenece a la teoría celular:
  - a. La célula es la unidad morfológica de todos los seres vivos
  - b. La célula es la unidad de masa de todos los seres vivos
  - c. La célula es la unidad fisiológica de los organismos
  - d. Toda célula proviene por división de otra célula
2. ¿Cuáles son los 2 tipos de células que existen atendiendo a su complejidad y organización?
  - a. Bacteria y Eucariota
  - b. Vegetal y Procariota
  - c. Procariota y Eucariota
  - d. Animal y vegetal
3. ¿Cuáles son los orgánulos productores de energía?
  - a. Vacuolas y cloroplastos
  - b. Cloroplastos y mitocondrias
  - c. Mitocondrias y lisosomas
  - d. Ribosomas y mitocondrias
4. La función de la pared celular es:
  - a. Locomoción
  - b. Excreción
  - c. Protección
  - d. Movimiento
5. ¿La célula vegetal se diferencia de la animal por?
  - a. Retículo endoplasmático
  - b. Membrana celular
  - c. Núcleo
  - d. Pared celular
6. Entre los orgánulos y las estructuras que tienen la célula vegetal que no tienen la animal, destaca
  - a. Lisosomas

- b. Vacuolas y mitocondrias
  - c. Pared celular y cloroplastos
  - d. Núcleo
7. El empaquetamiento y distribución de proteínas se lleva a cabo en:
- a. Mitocondrias
  - b. Lisosomas
  - c. Vacuolas
  - d. Aparato de Golgi
8. La célula eucariota y la procariota se distinguen en:
- a. La procariota tiene flagelos
  - b. La eucariota tiene el material genético suelto en el citoplasma
  - c. La procariota no tiene mitocondrias
  - d. La eucariota tiene núcleo