

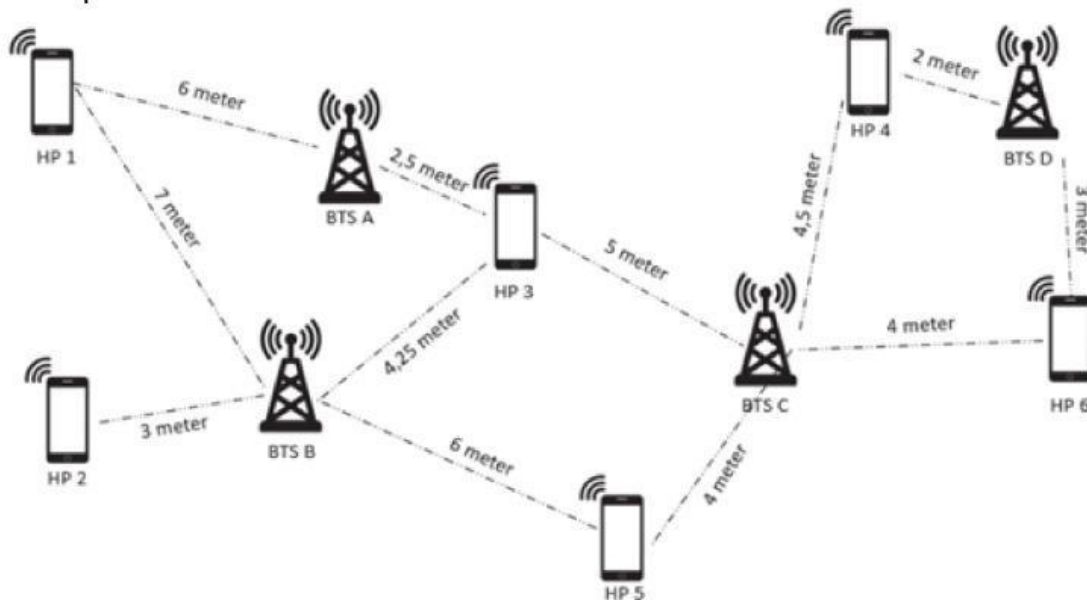
Name:

Kelas:

LKPD JKI

Aktivitas JKI-K8-03: Kekuatan Sinyal Ponsel

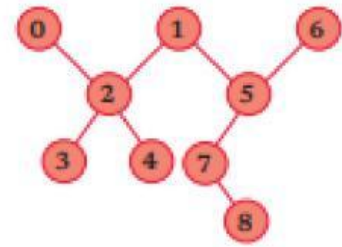
- Identifikasi kira-kira pada BTS mana, HP-HP tersebut akan mendapatkan sinyal?
- Diasumsikan bahwa jika jarak HP dan BTS terdekat lebih kecil dari 3 meter, HP akan mendapatkan sinyal yang kuat. Jika sebaliknya, sinyalnya akan lemah. Coba kalian identifikasi kekuatan sinyal dari setiap HP tersebut.



HP	Nomor BTS	Kekuatan Sinyal
HP 1		
HP 2		
HP 3		
HP 4		
HP 5		
HP 6		

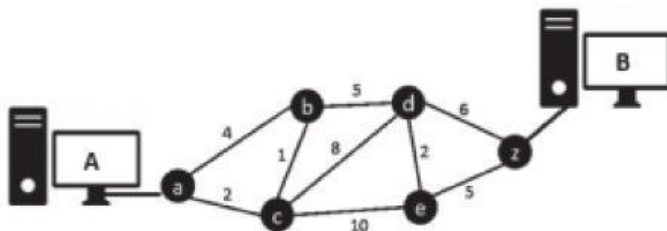
Uji Kompetensi

1. Diberikan beberapa router yang terhubung dengan beberapa perangkat komputer yang digambarkan dengan bulatan merah.



Ada berapa jumlah router/switch yang harus digunakan jika akan diimplementasikan pada jaringan komputer?

- A. 2
 - B. 3
 - C. 4
 - D. 5
2. Mengacu pada gambar di soal nomor 1, pada node mana sajakah laptop dapat diletakkan jika akan dibuat konfigurasi jaringan komputer?
- A. 3, 4, dan 8
 - B. 0, 1, dan 2
 - C. 1, 6, dan 8
 - D. 2, 5, dan 7
3. Diberikan gambar sebagai berikut



Jika diketahui bulatan hitam adalah router, angka yang tertera pada garis menandakan panjang kabel dalam meter yang digunakan untuk menghubungkan dua buah router. Manakah router yang tidak akan dilalui ketika mengirim pesan dari Komputer A ke Komputer B?

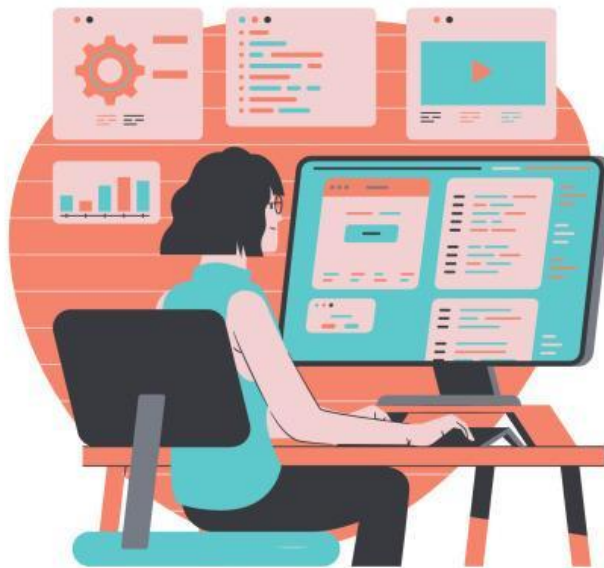
- A. Router b
- B. Router c
- C. Router d
- D. Router e

4. Merujuk pada gambar di soal nomor 3, berapakah panjang kabel yang akan dilalui untuk mengirim pesan dari Komputer A ke Komputer B jika diketahui router B rusak?

- A. 16 meter
- B. 17 meter
- C. 20 meter
- D. 18 meter

5. Apa pengaruh Tower BTS pada sinyal ponsel pada ruang terbuka?

- A. Makin dekat jarak ponsel dengan tower BTS, maka sinyal akan makin kuat.
- B. Makin dekat jarak ponsel dengan tower BTS, maka sinyal akan makin lemah.
- C. Makin jauh jarak ponsel dengan tower BTS, maka sinyal akan makin kuat.
- D. Sinyal ponsel tidak dipengaruhi oleh jaraknya dengan tower BTS.



SELAMAT MENGERJAKAN