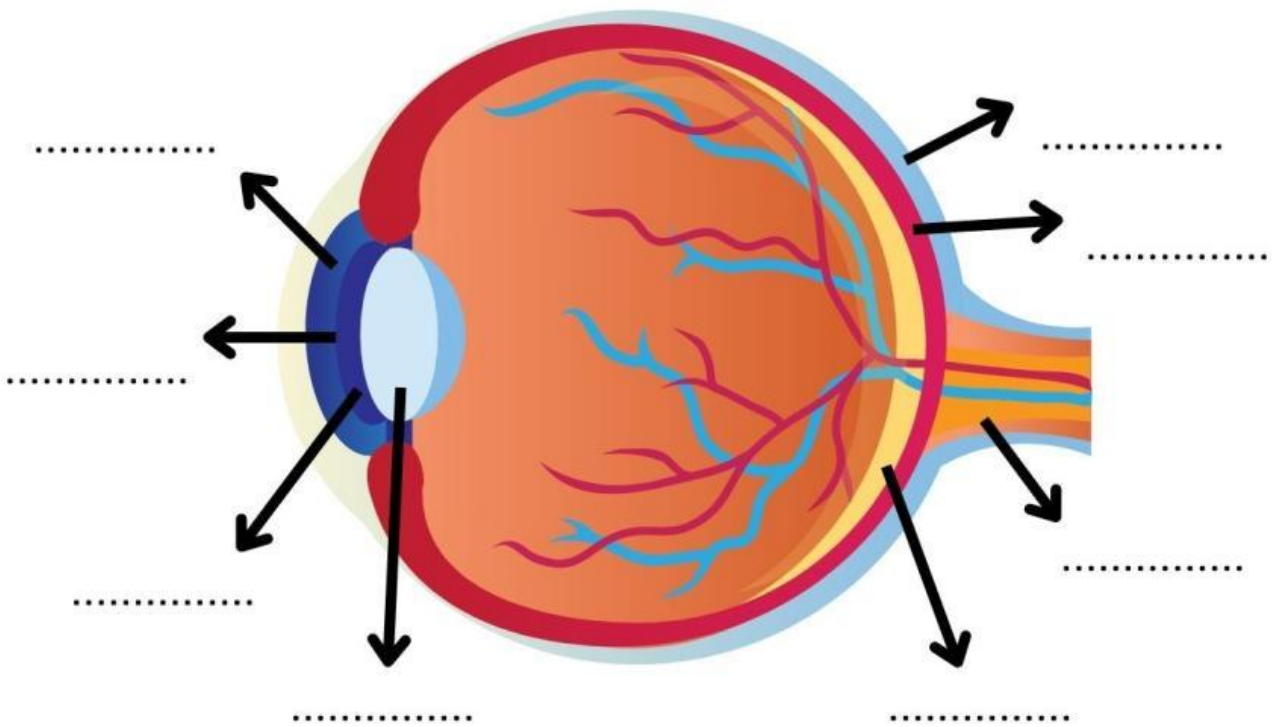


BAGIAN MATA

Isilah bagian yang kosong dengan kata-kata yang ada di dalam kotak.

saraf optik / koroid / lensa sklera /
iris / kornea / retina / pupil



Isilah bagian yang kosong dengan beberapa kata pada kotak di atas.

- 1- Bagian mata yang melingkar berwarna yang mengelilingi pupil berwarna hitam adalah
- 2- adalah penutup mata transparan yang melindungi bagian depannya.
- 3- adalah area di belakang mata yang menerima cahaya dan mengirimkan gambar dari apa yang dilihat mata ke otak.
- 4- Daerah hitam berbentuk lingkaran di tengah mata adalah
- 5- adalah kelompok serabut saraf yang meneruskan sinyal dari retina di bagian belakang setiap mata ke otak.