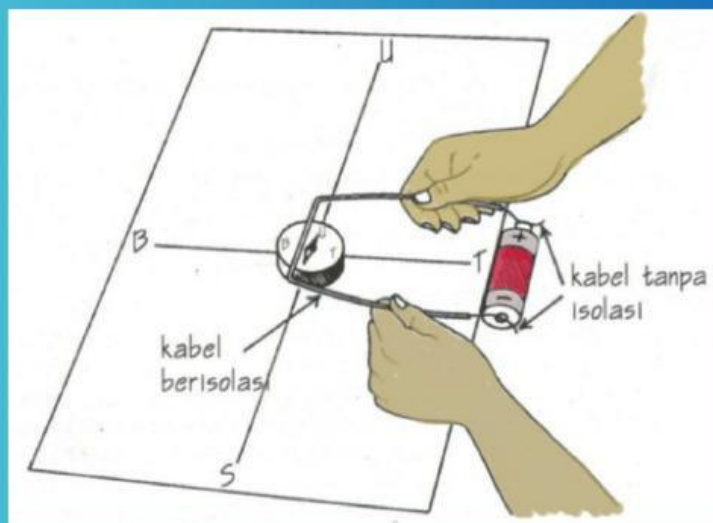


LEMBAR KERJA PESERTA DIDIK MEDAN MAGNET

Nama Anggota:

Kelas:

FASE F (KELAS 12)
KURIKULUM MERDEKA



Petunjuk Penggunaan LKPD

Kemagnetan – Fase F (Kelas 12)
Kurikulum Merdeka



Tuliskan identitas pada kolom identitas

Kerjakan setiap langkah kegiatan yang ada pada LKPD

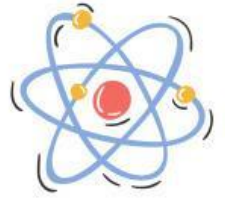
Bacalah setiap petunjuk dengan teliti dan lakukan kegiatan diskusi kelompok

Berdoa sebelum mengerjakan LKPD

Jika E-LKPD sudah selesai dikerjakan, klik finish.



Identitas Siswa



Kelompok Ke :

Nama Anggota Kelompok :

Kelas :



Tujuan Pembelajaran

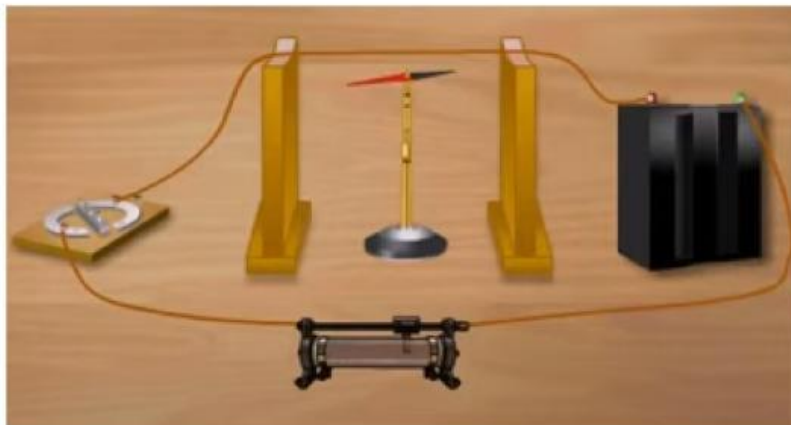
Mengamati medan magnet disekitar kawat lurus beraliran listrik.

RINGKASAN MATERI

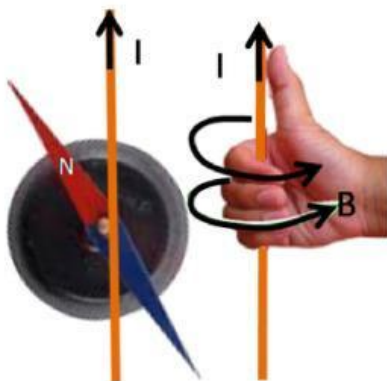
Kemagnetan – Fase F (Kelas 12) Kurikulum Merdeka



Hans Christian Oersted (1777 – 1851) fisikawan berkebangsaan Denmark. Setelah melakukan eksperimen cukup lama, pada tahun 1819 Oersted berhasil menemukan bahwa, "Jika sebuah magnet jarum (kompas kecil) didekatkan pada suatu penghantar yang berarus listrik, magnet jarum akan menyimpang". Hal ini menunjukkan bahwa di sekitar kawat berarus terdapat **medan magnet**.



<https://www.youtube.com/watch?v=qS361iadCPA>



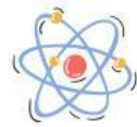
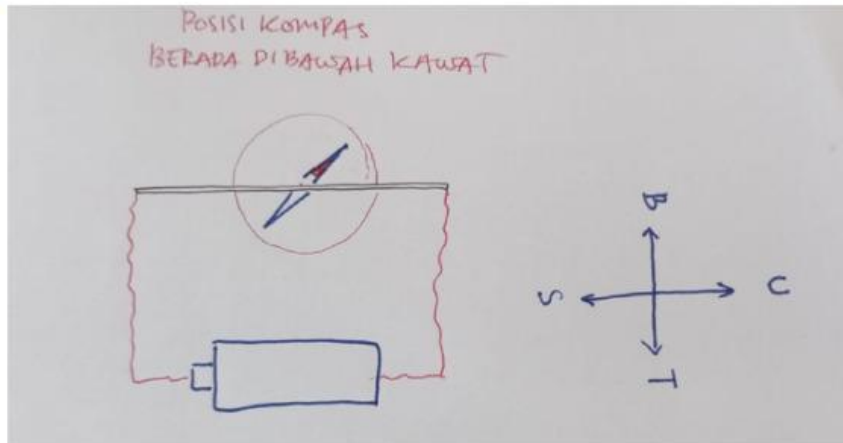
Penentuan
menggunakan
kanan.

arah
kaidah
medan,
tangan



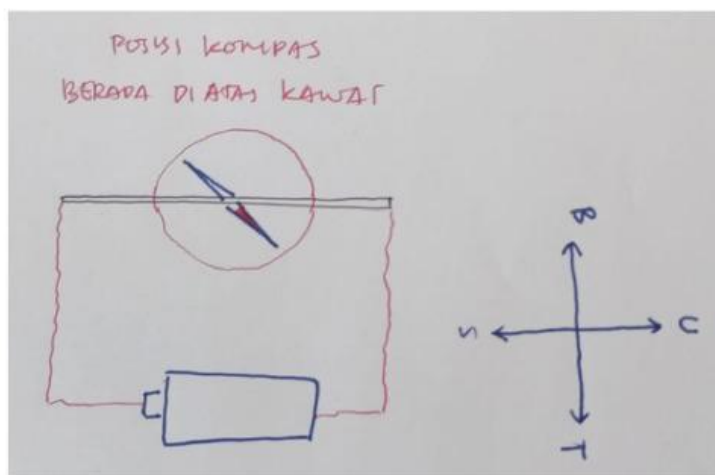
Ayo Mengamati !!

Kemagnetan – Fase F (Kelas 12)
Kurikulum Merdeka



Kemana arah arus listriknya ?

Kemana arah simpangan jarum kompas yang bewarna merah?

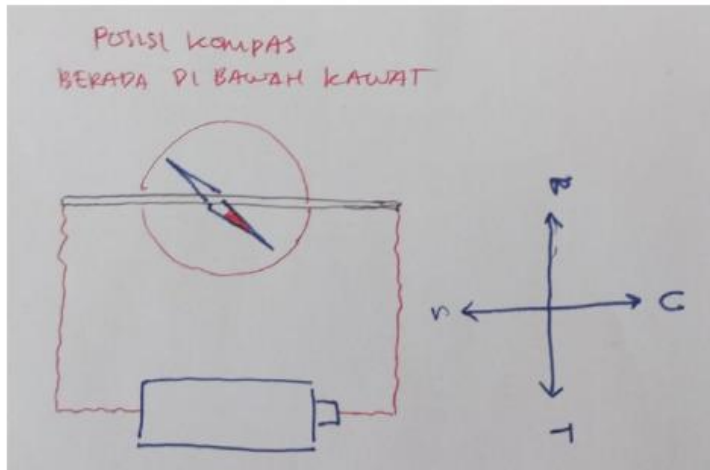


Kemana arah arus listriknya ?

Kemana arah simpangan jarum kompas yang bewarna merah?

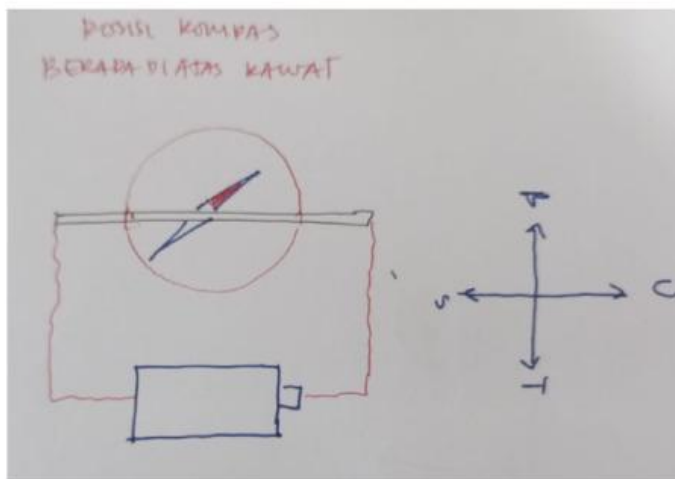
Ayo Mengamati !!

Kemagnetan – Fase F (Kelas 12)
Kurikulum Merdeka



Kemana arah arus listriknya ?

Kemana arah simpangan jarum kompas yang bewarna merah?



Kemana arah arus listriknya ?

Kemana arah simpangan jarum kompas yang bewarna merah?

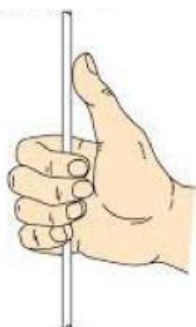
Tabel Data Pengamatan



No.	Posisi Kompas	Arah Arus	Arah Simpangan Jarum Kompas
1.	Di bawah Kawat		
2.	Di atas Kawat		
3.	Di bawah Kawat		
4.	Di atas Kawat		

Pertanyaan :

Penentuan arah medan magnet disekitar kawat berarus dapat menggunakan kaidah tangan kanan, yang terdiri dari ibu jari dan empat jari yang dilipat. Lihat gambar :



1. Berdasarkan data hasil pengamatan, manakah jari yang menunjukkan arah arus dan arah medan magnet? (tarik garis)

Ibu Jari
Keempat Jari

Arah Medan Magnet
Arah Arus

2. Coba cek kembali data pengamatan kalian, apakah sudah sesuai dengan kaidah tangan kanan?

No.	Posisi Kompas	Arah Arus	Arah Simpangan Jarum Kompas	Kaidah Tangan Kanan (Sesuai/Tidak Sesuai)
1.	Di bawah Kawat			
2.	Di atas Kawat			
3.	Di bawah Kawat			
4.	Di atas Kawat			

Kesimpulan:

