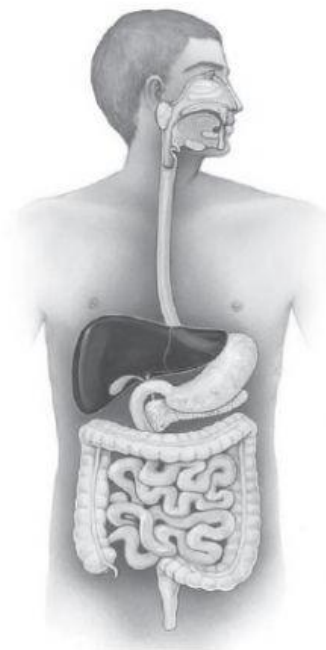


Nome: \_\_\_\_\_ Data: \_\_\_\_/\_\_\_\_/\_\_\_\_

## O corpo humano

1. Recorda a viagem dos alimentos ao longo do sistema digestivo e liga cada elemento da coluna da esquerda a um elemento da coluna da direita, para formares frases verdadeiras.



A digestão inicia-se na...

Cortamos, rasgamos e trituramos os alimentos com os...

A mistura dos alimentos com a saliva chama-se...

O suco gástrico transforma as substâncias do bolo alimentar em substâncias mais simples e forma o...

No intestino delgado, o quimo mistura-se com outros sucos digestivos, e forma o...

As substâncias nutritivas são absorvidas pelo sangue no...

... bolo alimentar.

... boca.

...intestino delgado.

...dentes.

... quimo.

... quimo.

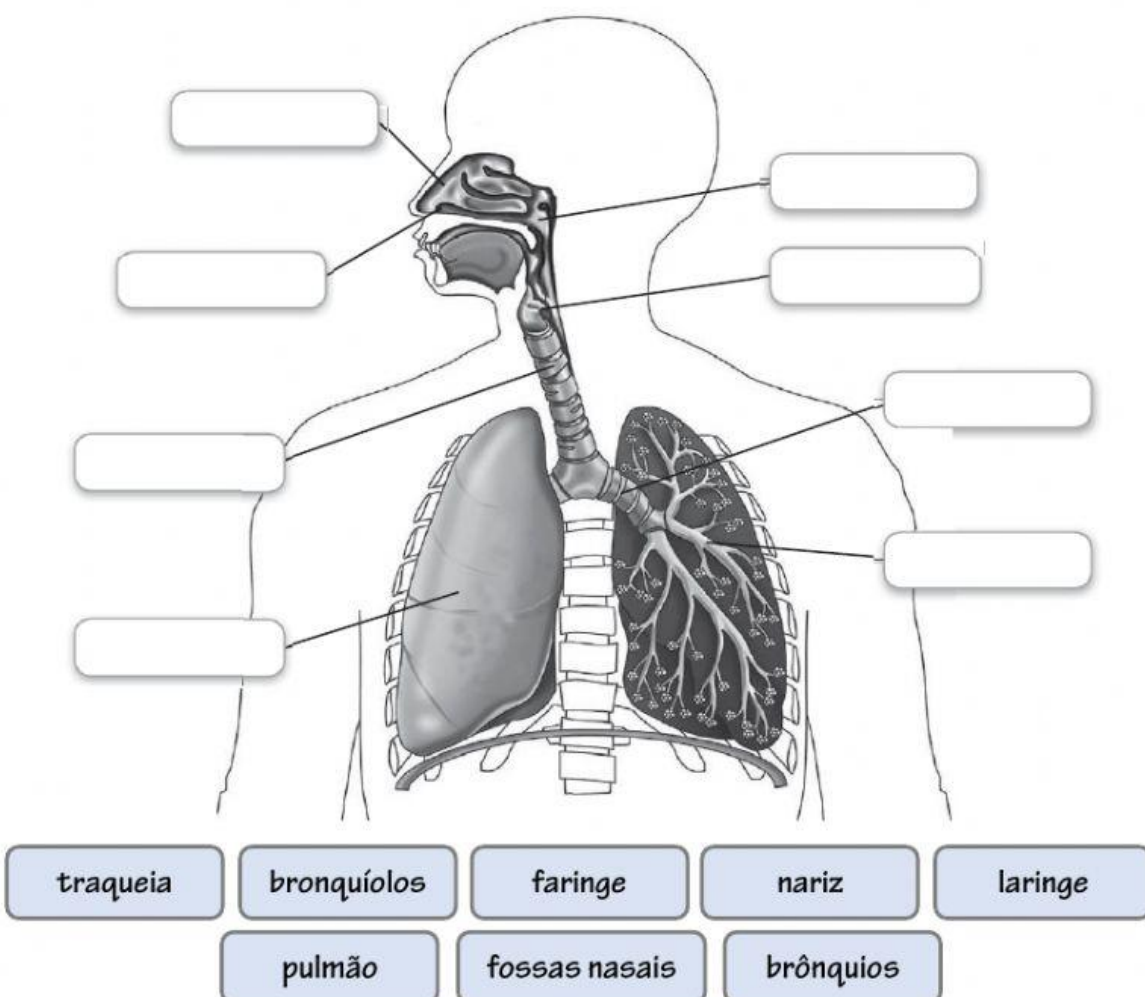
**1.1.O sistema digestivo tem como função...**

	... eliminar as substâncias prejudiciais ao nosso organismo.
	... processar os alimentos, transformando-os em nutrientes.
	... levar o sangue com os nutrientes a todo o corpo.

**2.Classifica as frases como verdadeiras (V) ou falsas (F).**

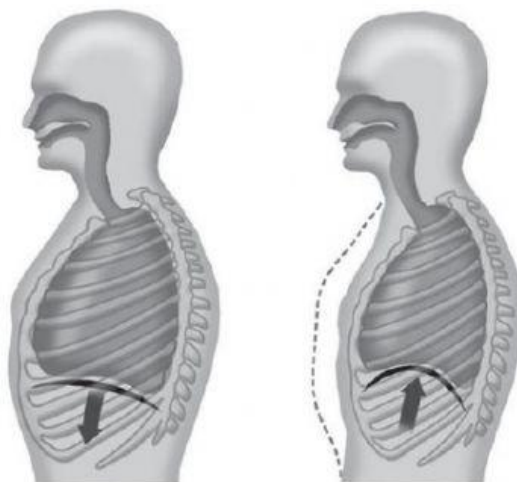
	<b>V</b>	<b>F</b>
A digestão demora cerca de 4 horas.		
Devemos comer poucas vezes por dia para não engordar.		
Devemos ter uma alimentação variada e equilibrada.		
A seguir às refeições não devemos fazer exercícios físicos nem brincadeiras bruscas.		
Uma alimentação rica em fibras favorece o bom funcionamento do intestino.		

**3. Legenda o esquema com os nomes dos órgãos do sistema respiratório.**



**4.** Ordena, de 1 a 6, o percurso do ar até aos pulmões.

	Passagem pela laringe.
	Chegada aos pulmões.
	Passagem pelos brônquios.
	Passagem pela faringe.
	Passagem pela traqueia.
	Entrada pelas fossas nasais.



**5.** Completa as afirmações.

- O \_\_\_\_\_ é o principal músculo respiratório.
- A \_\_\_\_\_ aumenta e diminui de volume e isso provoca a entrada e a saída do ar nas vias respiratórias.
- Na ventilação pulmonar realizam-se dois movimentos: a \_\_\_\_\_ que corresponde à entrada de ar nos pulmões e a \_\_\_\_\_ que é a saída de ar dos pulmões.
- Nos pulmões ocorre uma troca gasosa: o sangue liberta o \_\_\_\_\_ e recebe o \_\_\_\_\_ do ar inspirado.

**6.** Classifica as frases como verdadeiras (V) ou falsas (F).

**Para ajudar o bom funcionamento da função respiratória, devemos:**

	V	F
Praticar exercício físico.		
Frequentar ambientes poluídos.		
Inspirar pelo nariz e pela boca.		
Brincar ao ar livre sempre que possível.		
Evitar locais com fumo.		