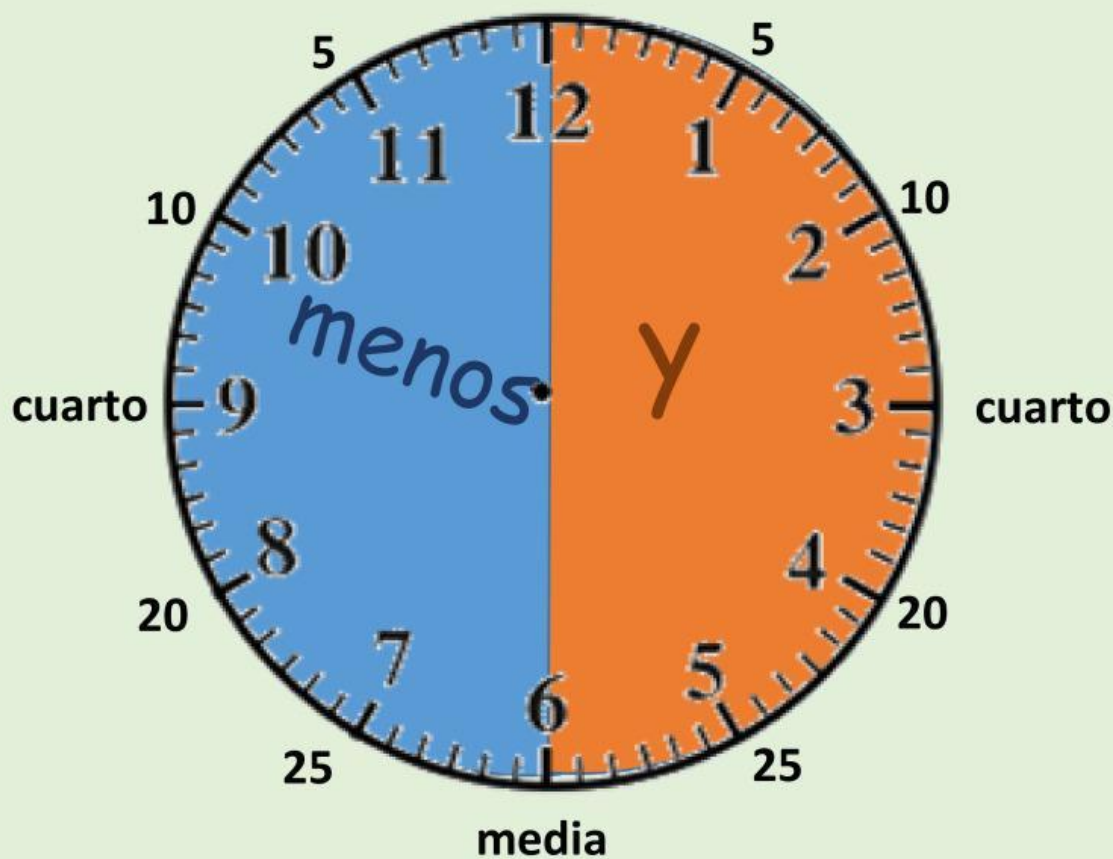




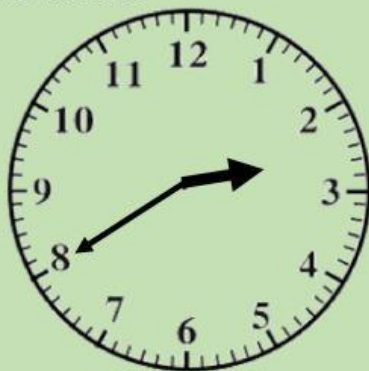
Lectura del reloj analógico

en punto



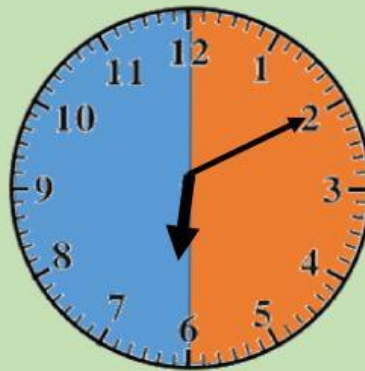
Recuerda que la aguja corta marca las horas y la larga o minuterero los minutos.

- La aguja corta u horaria se encuentra normalmente entre dos horas salvo cuando es la hora en punto. Si el minuterero está en la zona naranja se lee la hora anterior y si está en la zona azul se lee la hora siguiente.
- Si el minuterero se encuentra en la zona naranja a la hora se le añade "y" además de los minutos. Si por el contrario se encuentra en la zona azul se le añade "menos" además de los minutos



Como el minuterero está en la zona **azul** y la horaria entre el **2** y el **3**, me quedo con el **3** le añadiré **menos 20**

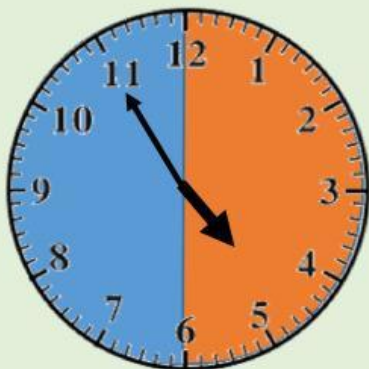
3 menos 20



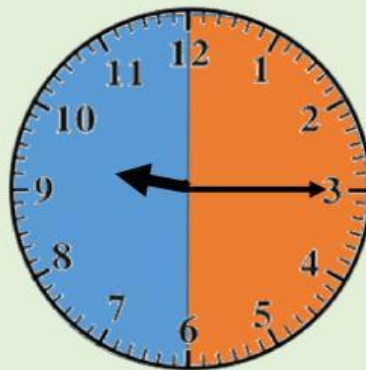
Como el minuterero está en la zona **naranja** y la horaria entre el **6** y el **7**, me quedo con el **6** le añadiré **y 10**

6 y 10

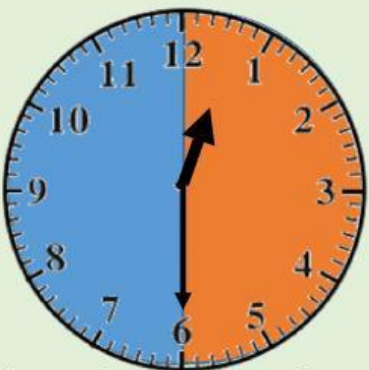
Ahora te toca a ti:



La aguja horaria está entre y
El minuterio está en la zona
por lo que pondré y añadiré



La aguja horaria está entre y
El minuterio está en la zona
por lo que pondré y añadiré



La aguja horaria está entre y
El minuterio está en la zona
por lo que pondré y añadiré



La aguja horaria está entre y
El minuterio está en la zona
por lo que pondré y añadiré

