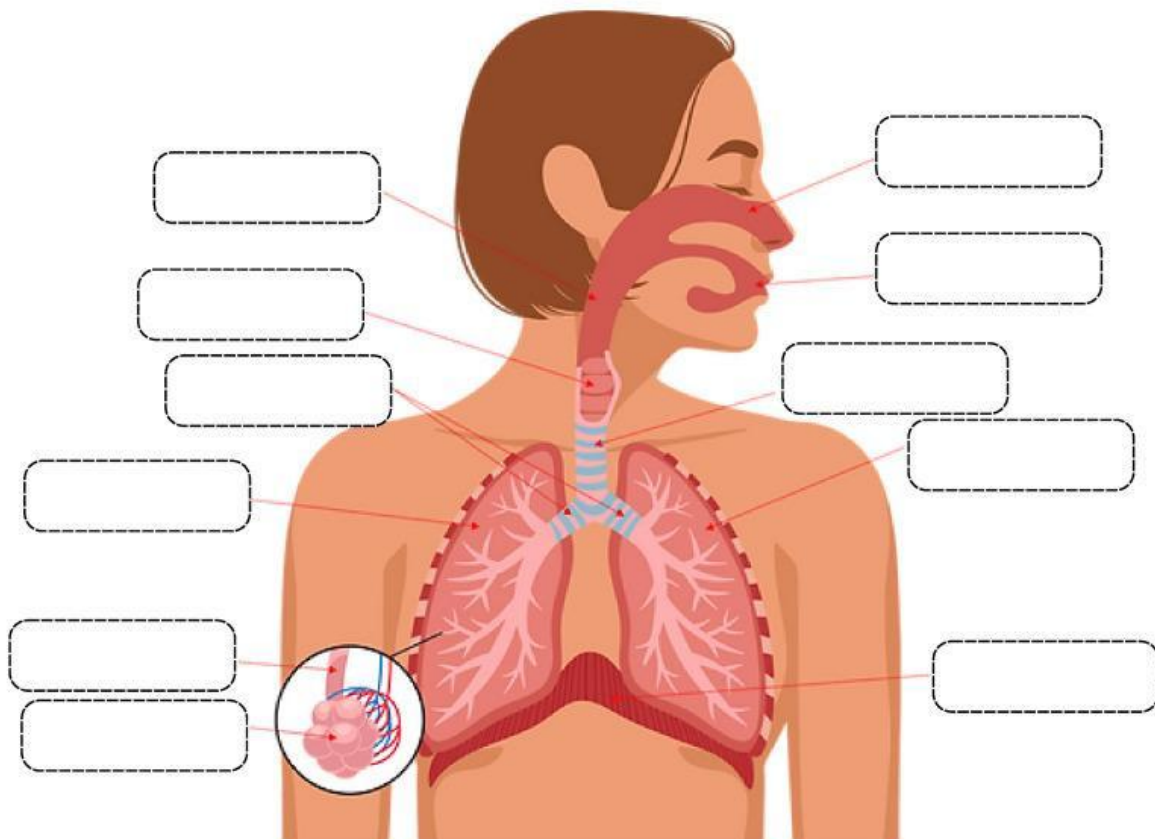


AUTOAVALUACIÓ:

1. Com es diu l'aparell que té com a òrgan principal els pulmons? _____

2. Col·loca en el lloc corresponent del dibuix els següents noms:

faringe diafragma al·vèols pulmó esquerre bronquíols tràquea
bronquis pulmó dret fossa nasal boca laringe



3. Quins són els moviments respiratoris que fem? _____ i _____

4. On es fa l'intercanvi de gassos? _____

5. Ordena els noms seguint el recorregut de l'aire:

faringe alvèols bronquiols tràquea
bronquis fossa nasal laringe

1

2

3

4

5

6

7

6. Quan respirem, el gas que introduïm al nostre cos és _____.

7. Quan traiem l'aire del nostre cos, el gas que expulsem es diu _____.

8. Com s'anomena el múscul que permet els moviments respiratoris? _____

9. Relaciona:

Fosses nasals

Faringe

Laringe

Tràquea

Bronquis

Bronquiols

Hi ha les cordes vocals.

Últimes ramificacions dels bronquis.

S'hi escalfa i humiteja l'aire.

Cavitat que comunica amb la laringe.

Tubs en què es divideix la tràquea.

Tub que condueix l'aire cap als pulmons.

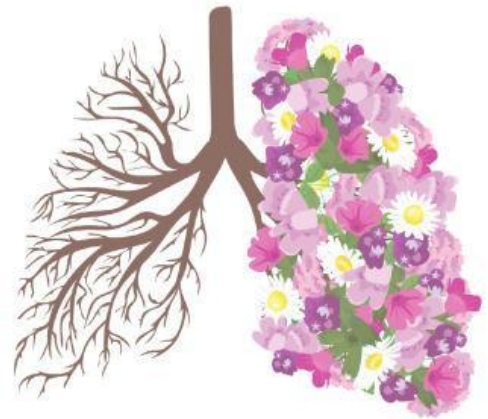
10. Completa aquestes frases amb les paraules:

l'oxigen l'oxigen el diòxid de carboni el diòxid de carboni

- _____ entra per la boca, travessa les vies respiratòries i arriba als alvèols.
- En els alvèols, _____ de l'aire passa a la sang.
- En els alvèols, _____ de la sang passa a l'aire.
- _____ surt dels alvèols, travessa les vies respiratòries i és expulsat per la boca a l'exterior.

11. Indica si les següents afirmacions són certes o falses tenint en compte els hàbits saludables:

- Ventilar l'habitació
- No practicar esport
- Respirar aire contaminat
- Inspirar pel nas
- Fer esport regularment
- Evitar els llocs amb fum de tabac



12. Busca 8 paraules relacionades amb el tema treballat:

F	O	S	S	E	S	N	A	S	A	L	S	E
O	G	I	F	L	O	R	T	H	O	L	A	R
P	S	U	E	L	F	A	R	I	N	G	E	E
O	L	Q	R	B	U	C	A	O	B	R	U	S
L	O	N	I	L	C	A	Q	U	E	B	R	O
M	I	O	N	L	A	P	U	L	M	O	N	S
O	V	R	G	I	N	I	E	S	B	C	O	S
N	L	B	E	T	H	I	A	L	B	A	R	O
S	A	L	V	E	O	L	S	U	E	S	O	S
H	O	L	A	R	I	N	G	E	N	T	S	I

