

## COMPRUEBA TUS SOLUCIONES

EN ESTA PÁGINA, PODRÉIS COMPROBAR SI VUESTRA RESPUESTA A LOS MINIRETOS ES CORRECTA (verde) o DEBÉIS CAMBIARLA (rojo), ANTES DE INTRODUCIRLA EN EL iDoceo.

**ES MUY IMPORTANTE QUE ESCRIBÁIS TODO:**



- en minúscula (incluso la primera letra)
- respetando la ortografía (acentos, normas ortográficas...)
- con espacios sencillos, solo entre las palabras. No pongáis espacios al principio ni al final. Ejemplo: *célula eucariota animal muscular*
- si son números decimales, escribir la coma (,) baja, sin espacios entre números. Ejemplo: *0,001*

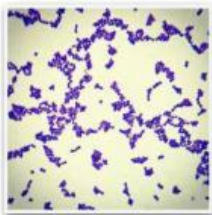
MINIRETO 5.1. ESCRIBE Y COMPRUEBA TU CONTESTACIÓN



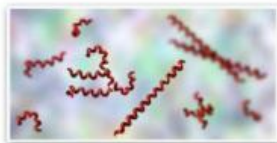
1



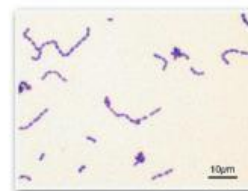
2



3



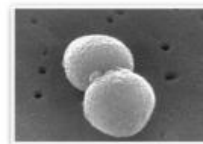
4



5






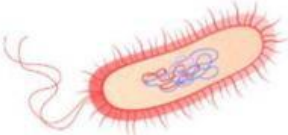



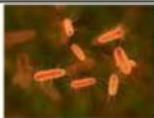


6





7

## MINIRETO 5.2. ESCRIBE Y COMPRUEBA TU CONTESTACIÓN

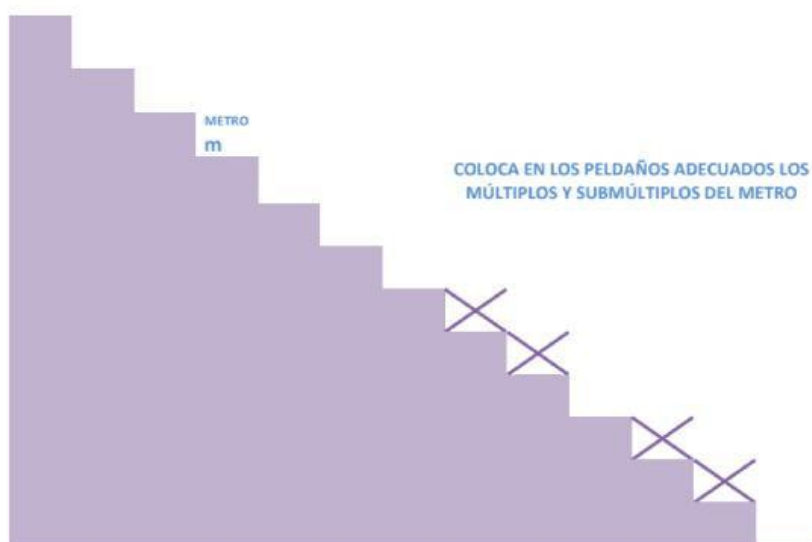
|   |   |   |
|---|---|---|
| EJEMPLO:  |    |  |
| Imagen 1: célula eucariota animal<br>neurona  | Imagen 2:   |   |
|    |    |   |
| Imagen 3:   | Imagen 4:   |   |
|    |   |   |
| Imagen 5:   | Imagen 6:   |   |
|   |   |   |
| Imagen 7:   | Imagen 8:   |   |
|  |  |   |
| Imagen 9:   | Imagen 10:  |   |











## MINIRETO 5.3. ESCRIBE Y COMPRUEBA TU CONTESTACIÓN



|  |  |
|--|--|
| EJEMPLO:   |  |
|   |   |
| Imagen 1: OSO POLAR<br>680 Kg= 680000 gramos                                       | Imagen 2: RATÓN<br>2500 cg = _____ gramos  |
|   |   |
| Imagen 3: GRANO ARROZ<br>64800 µg = _____ gramos                                   | Imagen 4: PIOJO<br>3,45 mg = _____ gramos  |
|   |   |
| Imagen 7: PULGA<br>7 dg= _____ gramos  | Imagen 8: BALLENA AZUL<br>130 000 kg = _____ gramos                                |
|  |  |
| Imagen 9: SECUOYA GIGANTES<br>2000 toneladas = _____ gramos                        | Imagen 10: MEDUSA MELENA DE LEÓN<br>1350 hg = _____ gramos                         |

#### MINIRETO 5.4. ESCRIBE Y COMPRUEBA TU CONTESTACIÓN



|   |   |
|---|---|
| EJEMPLO:<br> |    |
| Imagen 1: 0,1 mm = 0,0001 metros  | Imagen 2: 0,01 cm = metros  |
|              |    |
| Imagen 3: 10.000 nm = metros  | Imagen 4: 60 $\mu$ m = metros   |
|              |    |
| Imagen 5: 30 $\mu$ m metros   | Imagen 6: 0,1 $\mu$ m = metros  |
|              |    |
| Imagen 7: PULGA 0,2 cm = metros   | Imagen 8: TENIA INTESTINAL<br>0,1 hm = metros                                       |
|             |  |
| Imagen 9: SECUOYA GIGANTE 0,115 km = metros   | Imagen 10: MEDUSA MELENA DE LEÓN<br>0,36 hm = metros                                |

### MINIRETO 5.5. ESCRIBE Y COMPRUEBA TU CONTESTACIÓN

|     |   |    |
|-----|---|----|
| + - |   |    |
| 2-  |   | 1- |
| 5+  | 3 |    |
|     |   | 3  |

2º) El segundo un poquito más complicado



|         |  |     |  |             |  |    |  |
|---------|--|-----|--|-------------|--|----|--|
| + - × ÷ |  |     |  | Challenging |  |    |  |
| 1-      |  |     |  | 3-          |  | 6+ |  |
| 2÷      |  | 12× |  |             |  |    |  |
|         |  |     |  |             |  |    |  |
| 2-      |  |     |  | 2÷          |  |    |  |

## MINIRETO 5.6. ESCRIBE Y COMPRUEBA TU CONTESTACIÓN

### Resuelve los siguientes mini retos:

1. En biología te han pedido que hagas una **exposición oral** sobre la célula, que la **guardes y la compartas** con un grupo de compañeros de clase ¿qué aplicaciones usarías?

| TIPO DE ACTIVIDAD:            | NOMBRE DE LA APP | IMAGEN DE LA APP | ¿POR QUÉ LA HAS ELEGIDO? |
|-------------------------------|------------------|------------------|--------------------------|
| EXPOSICIÓN ORAL:              |                  |                  |                          |
| GUARDAR Y COMPARTIR ARCHIVOS: |                  |                  |                          |

2. En matemáticas te han pedido que te **descargues una ficha y la completes** ¿qué aplicación usarías?

| TIPO DE ACTIVIDAD | NOMBRE DE LA APP | IMAGEN DE LA APP | ¿POR QUÉ LA HAS ELEGIDO? |
|-------------------|------------------|------------------|--------------------------|
| COMPLETAR FICHA:  |                  |                  |                          |

3. Una de las Apps que hemos usado es **Notability**. ¿se pueden hacer tablas con ella? Y copiarlas y pegarlas si las hacemos en otra aplicación.

|            |
|------------|
| RESPUESTA: |
|            |

4. En la App **Notability**, ¿se pueden importar archivos pdf?. Marca con color azul la respuesta correcta.

|                             |                    |                       |
|-----------------------------|--------------------|-----------------------|
| Claro, y editarlos también. | No, solo en pages. | Solo en formato note. |
|-----------------------------|--------------------|-----------------------|

5. En la App **Notability**, ¿se pueden exportar archivos pdf?. Marca con color azul la respuesta correcta.

|                  |                    |                                 |
|------------------|--------------------|---------------------------------|
| Sí, solo en pdf. | No, solo en notes. | Sí, tanto en notes como en pdf. |
|------------------|--------------------|---------------------------------|

6. En la App **Notability**, se puede escribir a mano. Inserta una imagen del símbolo que se debe usar para esta opción copiarlas y pegarlas si las hacemos en otra aplicación.

|         |
|---------|
| IMAGEN: |
|         |

7. En biología te han pedido que hagas un **documento escrito** sobre la célula, debe incluir una portada, un apartado con preguntas y respuestas y una tabla con imágenes ¿qué aplicación usarías?

| TIPO DE ACTIVIDAD: | NOMBRE DE LA APP | IMAGEN DE LA APP | ¿POR QUÉ LA HAS ELEGIDO? |
|--------------------|------------------|------------------|--------------------------|
| DOCUMENTO ESCRITO: |                  |                  |                          |

8. En la App **Drive**, ¿puedes compartir archivos con tus compañeros? ¿Qué usas para poder compartirlos?

|            |
|------------|
| RESPUESTA: |
|            |