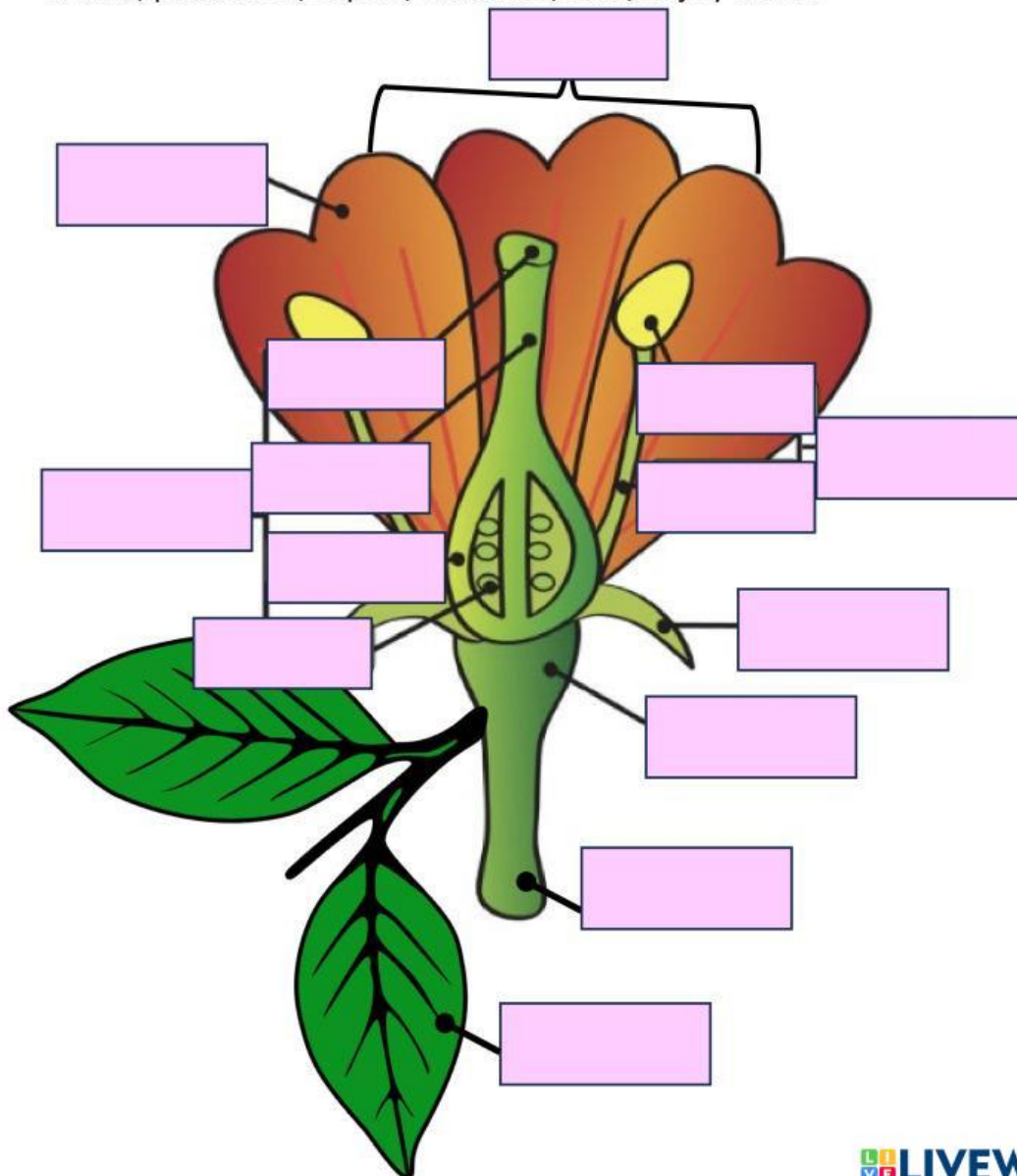


Repaso: Capítulo 2 - Las Plantas

- I. Las plantas
- a. Gimnospermas
 - b. plantas no vasculares
 - c. plantas vasculares
 - d. angiospermas
- ____ 1- Son plantas complejas, tienen raíz, tallo y hojas. Algunas dan flores y frutos.
- ____ 2- Son plantas simples, no tienen tallo ni raíz.
- ____ 3- Son plantas que tienen semillas que se transforman en fruto.
- ____ 4- Son plantas con semillas que no producen fruto
- II. Identifica las partes de la flor: pistilo, estigma, óvulo, estilo, ovario, pétalo, filamento, antera, pedúnculo, sépalo, estambre, cáliz, hoja y corola



III. Funciones vitales de los seres vivos

- | | |
|--|------------------|
| _____ 1- Alimentación | a. reproducción |
| _____ 2- Con otros seres vivos y con el ambiente | b. nutrición |
| _____ 3- Para que su especie continúe | c. relación |
| _____ 4- Busca su comida, se alimenta de otros seres vivos | d. autotrófico |
| _____ 5- Producen su propio alimento | e. heterotrófico |

IV. Partes de la planta

- a. flor b. raíz c. hoja d. tallo

- _____ 1- Sostiene a la planta y contiene los tubos que transportan el agua y los minerales desde la raíz a todas las partes de la planta.
- _____ 2- Su función es convertirse en fruto (a través de la reproducción sexual de la planta) y así producir la semilla.
- _____ 3- Aquí se realiza la fotosíntesis, la transpiración y la respiración de la planta.
- _____ 4- Absorbe el agua y los nutrientes que necesita la planta para la fotosíntesis.

V. Adaptaciones de las plantas

- | | |
|---|-------------------|
| _____ 1- Hojas que ayudan a recibir luz solar en lugares de mucha sombra, como los bosques húmedos. | a. espinas |
| _____ 2- Tienen estructuras en sus tallos blandos que las ayudan a trepar para buscar la luz solar. | b. hojas pequeñas |
| _____ 3- Hojas que permiten que la planta pueda almacenar agua en hábitats donde casi no llueve. | c. trepadoras |
| _____ 4- Tipo de hoja en lugares secos, para que el agua de la lluvia pueda llegar rápidamente a la raíz. | d. hojas grandes |
| _____ 5- Están cubiertos de cera para evitar la pérdida de agua. Permiten que la planta almacene agua | e. hojas carnosas |
| _____ 6- Son hojas modificadas que le dan un poco de sombra al cactus y lo protege de depredadores. | f. tallos gruesos |