

Тип Членистоногі. Класи Ракоподібні та Павукоподібні

I. Заповніть таблицю:

Ознаки	Ракоподібні	Павукоподібні
Частини тіла		
Очі		
Кількість вусиків		
Щелепи (+ або -)		
Хеліцери (+ або -)		
Покрив		
Серце (форма)		
Тип нервової системи		
Органи виділення		
Шлунок ділиться на відділи (+ або -)		
Розвиток		

Слова-підказки: прості прямий трубочка складні
непрямий хітинова кутикула хітин+кальцій мішечок
зелені залози мальпігієві судини

II. Встановіть відповідність між твариною та рядом, до якого вона належить:

лобстер



коростяний свербун



дафнія



мокриця



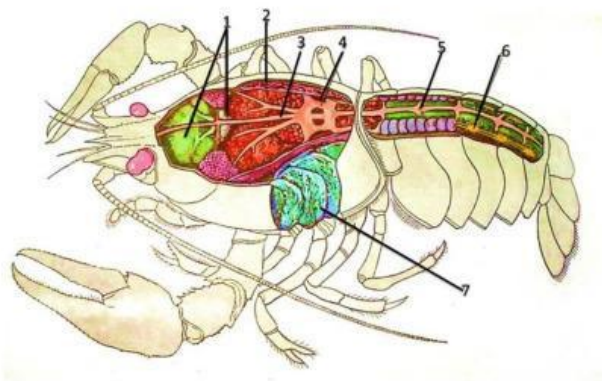
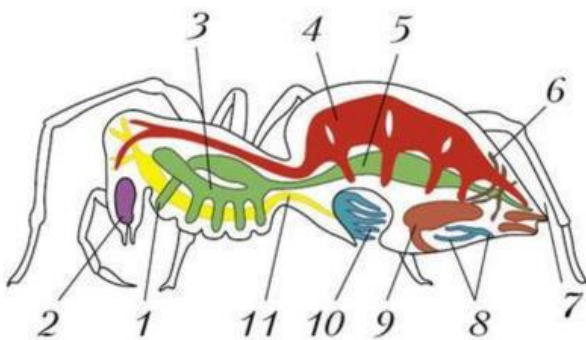
каракурт

Слова-підказки: павуки рівноногі кліщі
десятиногі гіллястовусі

III. Виберіть ознаки, характерні для Павукоподібних:

1. Черевце ділиться на членики
2. Шлунок сисний
3. Є плавальні ніжки
4. Мають ногощупальці
5. Серце – трубка з отворами
6. Статевий деморфізм пов'язаний з розміром черевця
7. В покривах тіла є кальцій

IV. Визначте органи, позначені на малюнку (запишіть парою цифр через кому, якими позначено відповідні органи: перша цифра – у павука, друга цифра – у рака):



Органи виділення –

Серце –

Органи дихання –