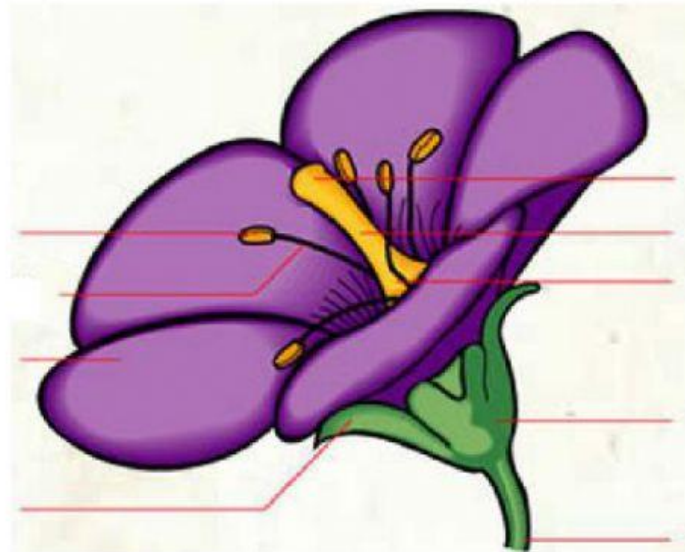


Identifica cuál es esta estructura de la planta e identifica sus partes

Filamento	Pétalo	Sépalo	Estambre	Pistilo	Estilo	Receptáculo	Estigma
Antera	Pedúnculo	Ovario					



Relaciona

- | | |
|--|---------------------|
| 1) Órganos masculinos de las flores. | a) Óvulos. |
| 2) Conecta el estigma con el ovario. | b) Estambres. |
| 3) Cada una de las piezas de la corola. | c) Técalas. |
| 4) Es la parte superior del pistilo. | d) Pétalos. |
| 5) Une la flor al tallo | e) Estilo. |
| 6) Es la parte más colorida de la flor. | f) Sacos polínicos. |
| 7) Parte de la semilla que contiene sustancias nutritivas. | g) Polen. |
| 8) Estos sacos están llenos de polen. | h) Corola. |
| 9) Contienen las células reproductoras masculinas. | i) Cotiledón. |
| 10) Conjunto de sépalos. | j) Cáliz. |
| 11) Contienen las células reproductoras femeninas. | k) Estigma. |
| 12) Las anteras tienen dos. | l) Pedúnculo. |