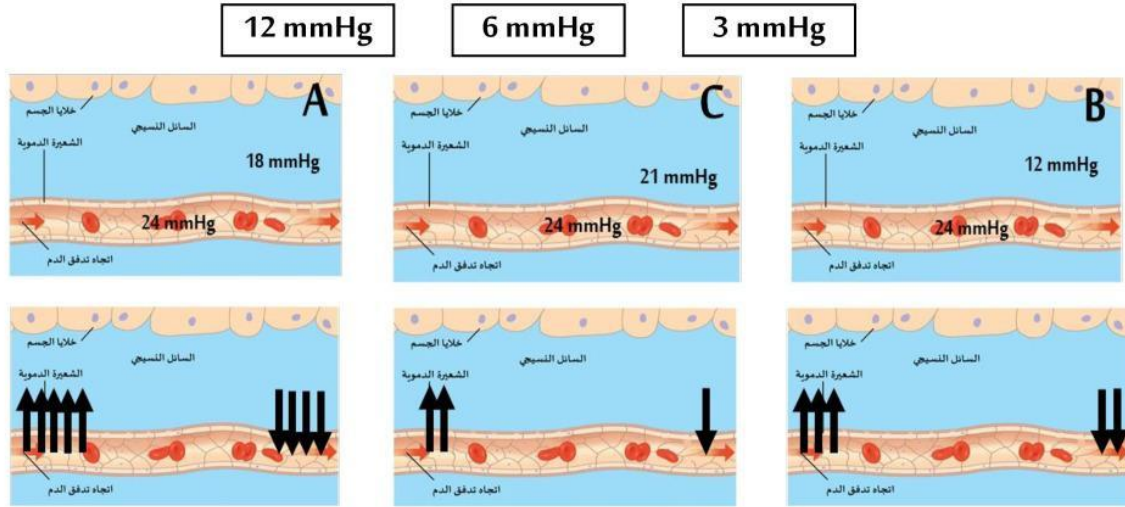


1. ادرس الصور الموضحة، ثم قم بترتيبها حسب الفرق بين الضغط الأسموزي للسائل النسيجي والضغط الأسموزي للدم، من الضغط الأسموزي الأعلى إلى الأقل.
2. عبّر بالأسهم عن كمية السائل الذي سيرتشح من الدم ويعود له عند كل حالة من هذه الحالات



سحب السوائل والبروتينات عن طريق الجهاز اللمفاوي يحافظ على الضغط الأسموزي للسائل النسيجي أقل من الدم. "فتستمر حركة الماء والمواد الضرورية بين الدم والسائل النسيجي" ولا يحدث استسقاء

3 الأقل ضغط أسموزي	2	1 الأعلى ضغط أسموزي	
			الصورة
			قيمة الفرق في الضغط
			الصورة بالأسهم التي تُعبّر عن كمية السائل الراشح

3. فسّر أهمية ارتشاح البروتينات من السائل النسيجي إلى اللمف.

