



UNIDAD EDUCATIVA
CRISTO REY
PORTOVIJEJO - ECUADOR



Viajeras
del tiempo



Reto Indio

El ajedrez fue inventado en India.

¿Sabes jugar?

En dos videos cortos revisaremos movimientos básicos de las piezas y el objetivo del juego, que es dar jaque mate al rey contrario.

https://youtu.be/_XAzOaFtxCk

<https://youtu.be/S3pjVDb8Yyg>



¿Cuál es el nombre de cada pieza?

Rey

Caballo

Dama o
Reina

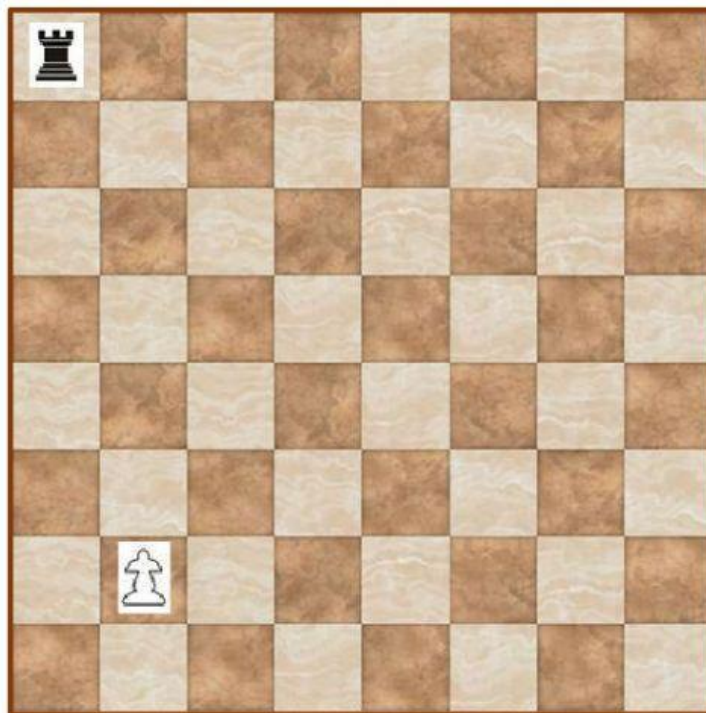


Torre

Alfil

Peón

Para iniciar una partida, coloca cada pieza en su lugar...



Ahora revisemos el final...

El **jaque** es un momento en el que el Rey está siendo atacado directamente por una pieza enemiga, es **obligatorio salir de esa situación**:

- 1) derribando (tomando) la pieza enemiga,
- 2) cubriendo al Rey del ataque, o
- 3) moviendo al Rey a otra casilla que lo libere del ataque.

El **jaque mate** es el momento en que el Rey es atacado directamente por una pieza rival y **no hay forma alguna de salir de ese ataque**.

Jaque mate en una jugada

Juegan las negras y ganan:



Juegan las blancas y ganan:



