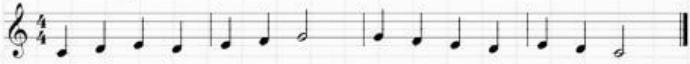


FICHA 3

I. En la siguiente frase, señala la pregunta y la respuesta.



II. La coma une dos frases musicales
(responde "sí" o "no")

III. Test. La Ligadura de Unión:

☐
☐
☐

UNE NOTAS DIFERENTES

UNE NOTAS IGUALES Y SUMA SUS VALORES

ES INDIFERENTE

IV. Test. La Ligadura de Expresión

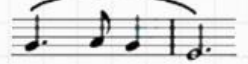
☐
☐
☐

UNE NOTAS DIFERENTES

UNE NOTAS IGUALES Y SUMA SUS VALORES

ES INDIFERENTE

V. Indica si las siguientes ligaduras son de unión o de expresión.



V. ¿Cuántas partes tienen las siguientes figuras con puntillo?

