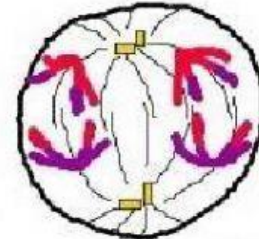


## 4º ESO. Biología y Geología. REPASO FINAL 1.

1. Cada cadenas de ADN que forma una estructura organizada en su conjunto.
  - a. Cromosoma
  - b. Cromátida
  - c. Cromatina
2. Cariocinesis realizadas en los procesos de división celular con el objetivo de aumentar el número de individuos en organismos unicelulares.
  - a. Un proceso de citocinesis.
  - b. Dos procesos de división del núcleo.
  - c. Una división del núcleo

3. ¿Qué proceso representa el diagrama? →

- a. Anafase mitótica I
- b. Anafase meiótica I
- c. Anafase meiótica II

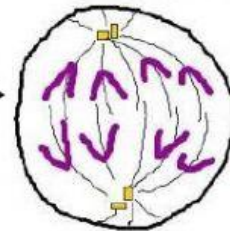


4. Proceso de apareamiento de cromosomas homólogos.

- a. Supercruzamiento de intercambio
- b. Sobrecruzamiento de intercambio
- c. Cruzamiento de intercambio

5. ¿Qué proceso representa el diagrama? →

- a. Anafase meiótica I
- b. Anafase mitótica
- c. Interfase mitótica



6. Nombre de la región cercana al núcleo que controla el movimiento de las fibras del endoesqueleto e interviene en la división celular.
  - a. Citoesqueleto
  - b. Centrosoma
  - c. Lisosoma
7. Vesículas membranosas procedentes del aparato de Golgi con contenido enzimático digestivo.
  - a. Ribosoma
  - b. Lisosoma
  - c. Centrosoma
8. Un organismo diploide con 22 cromosomas ¿Cuántos pares de cromosomas tiene?
  - a. 22
  - b. 11
  - c. 6
9. Señala las polisacáridos con función estructural en animales.
  - a. celulosa
  - b. quitina
  - c. polipéptidos
10. Polisacáridos con función estructural.
  - a. Celulosa y almidón
  - b. Celulosa y quitina
  - c. Celulosa y sacarosa
11. Un organismo diploide con 46 cromosomas ¿Cuántas cromátidas tendrá un gameto?
  - a. 46
  - b. 48
  - c. 23
12. Traduce las siguiente molécula. 1p

**AUG CUU CUC UCU UCC UAU AGU ACC UGA**

13. Un organismo diploide con 12 cromosomas: ¿Cuál será el número haploide de cromosomas?
  - a. 6
  - b. 12
  - c. 8

14. Los glúcidos y los lípidos son moléculas formadas por hidrógeno, carbono y oxígeno. Ambas tienen funciones similares como aportar energía al organismo. Explica una diferencia entre ambas relacionada con cada función citada. 1p

.....  
.....

15. Un organismo diploide con 10 cromosomas: 1p

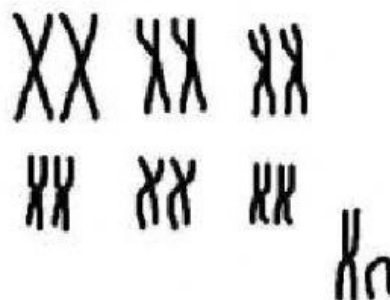
- a) ¿Cuántos pares de cromosomas tiene?.....
- b) ¿Cuál será el número haploide de cromosomas?.....
- c) ¿Cuántas cromátidas tendrá un gameto?.....
- d) ¿Cuántas cromátidas tendrá una célula somática? .....

16. Diferencia entre gemación y bipartición. 1p

.....

17. Observa el diagrama y responde: 2p (cada una 0,33)

- a. ¿Cómo se conoce a este tipo de diagrama? .....
- b. ¿Cómo se llama cada una de esas estructuras? .....



- c. ¿Por qué se encuentran en parejas? .....
- d. alguna de esas estructuras parece incompleta. ¿Qué significado tiene? .....
- e. ¿Qué tipo de célula contienen tales estructuras? .....
- f. Carga genética de la célula que la contiene .....