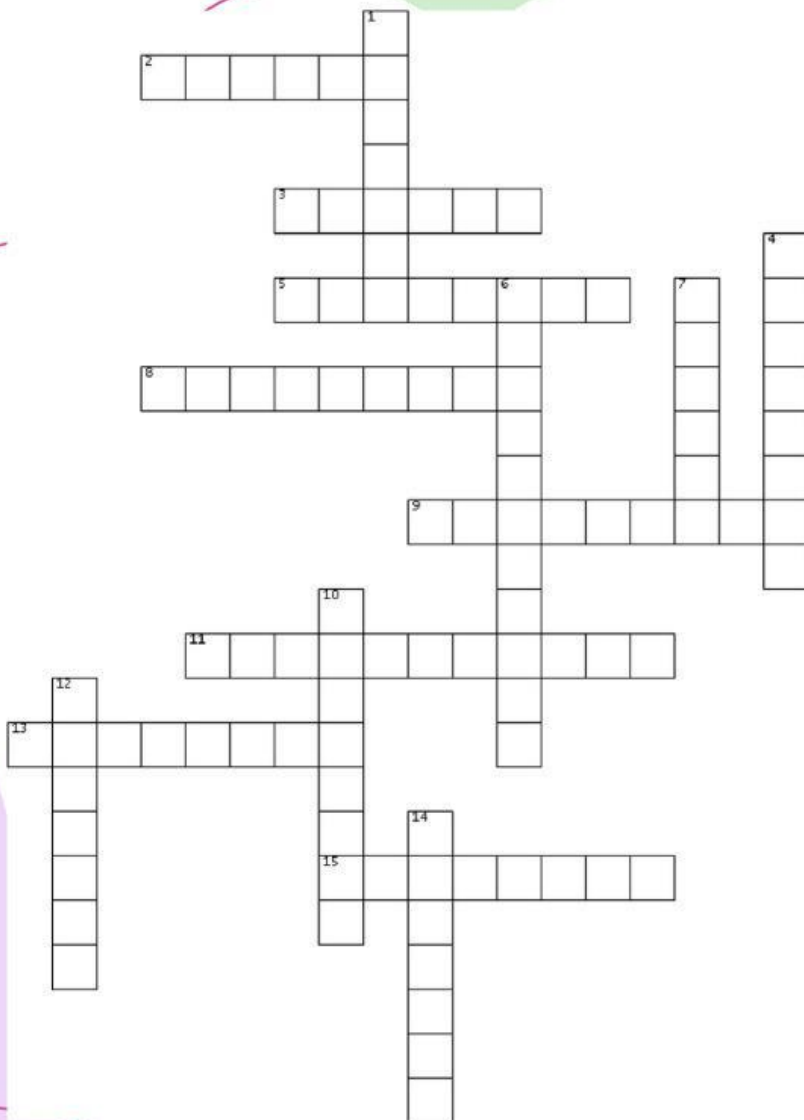


# LKPD PEWARISAN SIFAT PADA MAKHLUK HIDUP

## A. Isilah teka-teki silang berikut!



### ACROSS

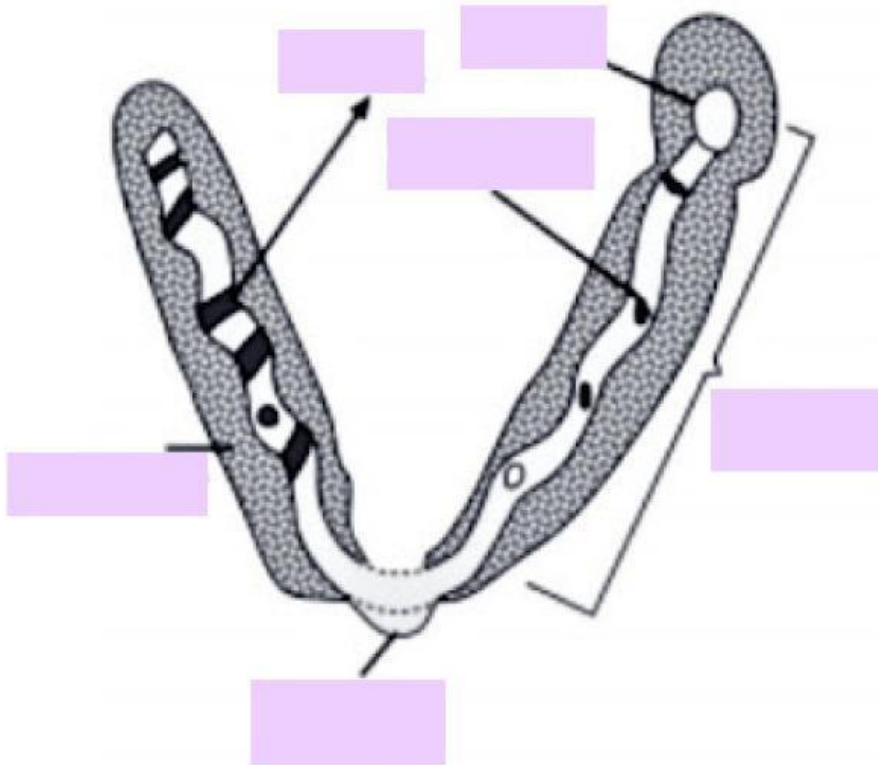
2. Seseorang dengan kondisi genetik dimana warna rambut atau kulitnya lebih pucat (kekurangan pigmen).
3. Bapak genetika.
5. Sifat-sifat menurun yang tidak tampak dari luar, disimbolkan dengan pasangan huruf.
8. Alel yang terdiri dari sepasang gen yang sama.
9. Kelainan darah sukar membeku.
11. Alel yang terdiri dari dua gen yang berbeda.
13. Sifat yang tampak misalnya warna, bentuk buah, tinggi tanaman.
15. Untai DNA yang menyimpan materi genetik suatu organisme.

### DOWN

1. Sifat yang mengalahkan sifat lain.
4. Istilah untuk menyebut orang tua dalam pewarisan sifat.
6. Persilangan dimana bunga warna merah disilangkan dengan bunga warna putih, menghasilkan keturunan bunga warna merah muda.
7. Istilah untuk menyebut keturunan dalam proses pewarisan sifat.
10. Cabang ilmu biologi yang mempelajari tentang penurunan sifat.
12. Sifat yang kalah dari sifat yang lain.
14. Kromosom yang menentukan jenis kelamin pada individu.

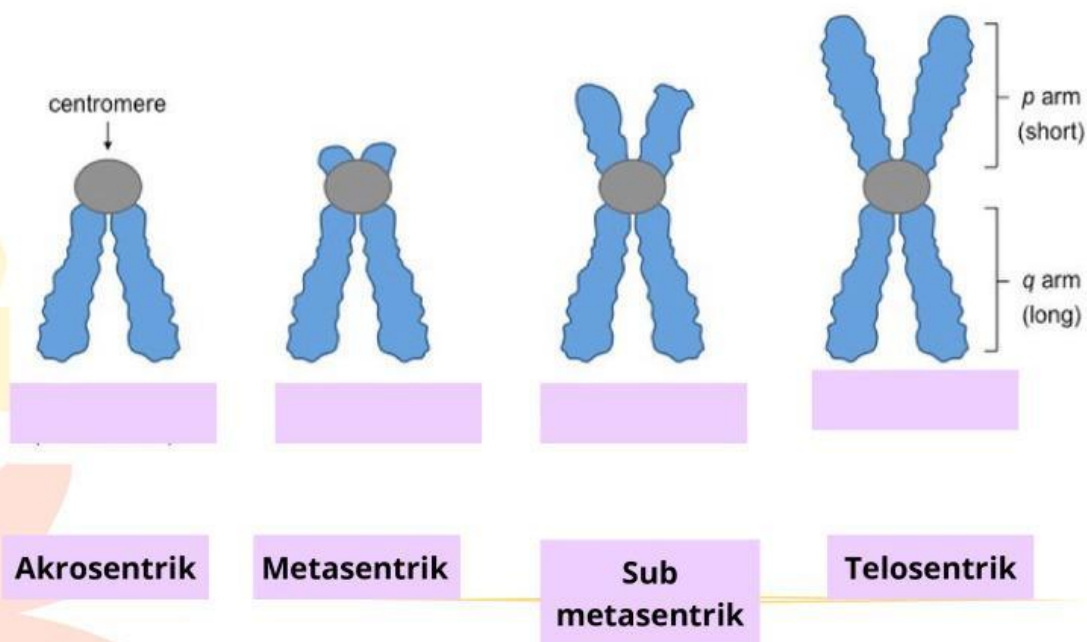
B. Berilah keterangan dengan cara memindahkan nama bagian pada kotak sebelah kanan pada tempat yang sesuai

Bagian-bagian kromosom



- Lokus
- Satelit
- Matriks
- Sentromer
- Benang kromonema
- Lengan kromosom

Tipe-tipe kromosom



- Akrosentrik
- Metasentrik
- Sub metasentrik
- Telosentrik