

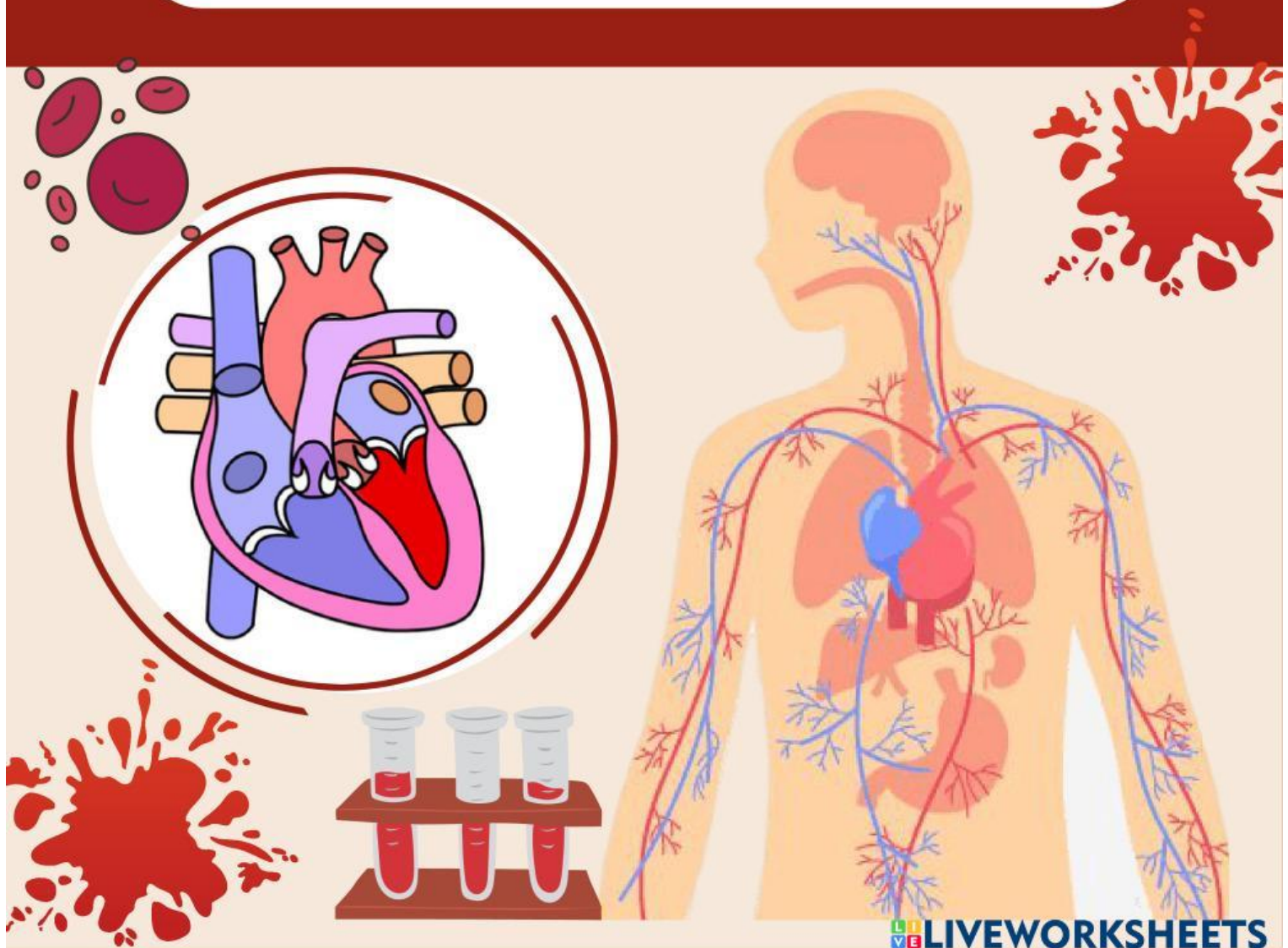
Lembar Kerja Peserta Didik

SISTEM PEREDARAN DARAH

PERTEMUAN 1

Nama :

Kelas :



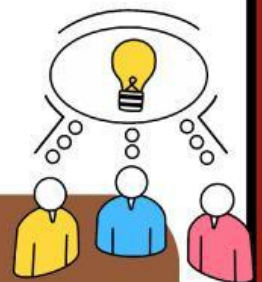
Kompetensi Dasar



3.6 Menganalisis sistem peredaran darah pada manusia dan memahami gangguan yang berhubungan dengan sistem peredaran darah, serta upaya menjaga kesehatan sistem peredaran darah

Tujuan Pembelajaran

- Melalui kegiatan diskusi, dan tanya jawab, peserta didik dapat mengidentifikasi karakteristik penyusun darah pada manusia dengan benar
- Melalui kegiatan diskusi dan tanya jawab, peserta didik dapat mengidentifikasi organ sistem peredaran darah manusia beserta fungsinya dengan benar
- Melalui kegiatan diskusi dan tanya jawab, peserta didik dapat menganalisis sistem peredaran kecil dan sistem peredaran besar pada manusia



PETUNJUK PENGGUNAAN

- Berdoalah sebelum mengerjakan lembar kerja peserta didik ini
- Bentuklah kelompok yang terdiri dari 4 anggota
- Bacalah lembar kerja peserta didik ini dengan saksama
- Isilah pertanyaan-pertanyaan ini di lembar kertas kalian dilengkapi dengan soalnya
- Presentasikan hasil diskusimu sebelum klik selesai atau finish
- Kumpulkan hasil kerja kalian kepada guru



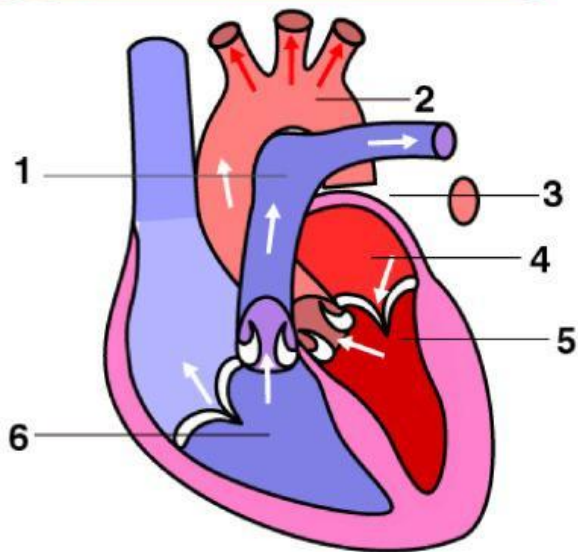
AYO PERHATIKAN!



Pernahkah kalian berlari-lari di pagi hari? Apa yang kalian rasakan setelah berlari? Pernahkah kalian memegang dada kalian setelah berlari? Bagaimana detak jantungnya? Coba bandingkan ketika kalian sedang duduk bersantai! Organ apa yang berhubungan dengan hal tersebut?

1

JANTUNG

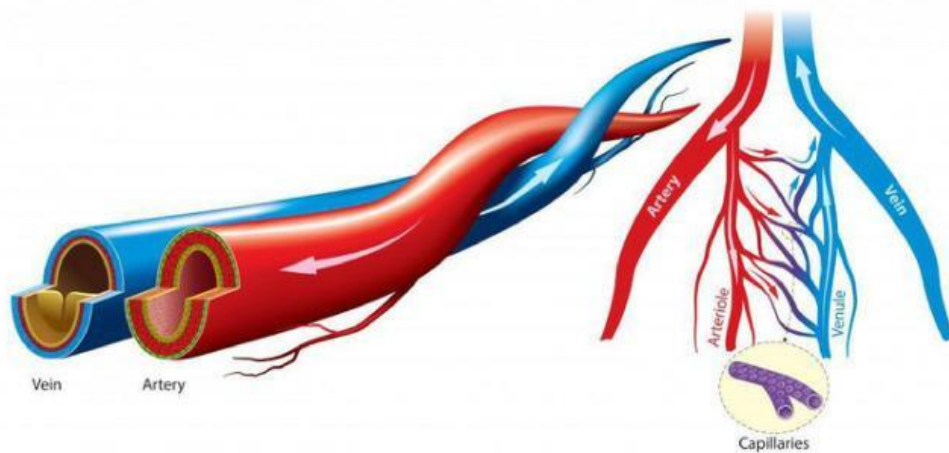


Perhatikan gambar organ jantung berikut ini! Isilah bagian-bagian dari organ sistem peredaran darah berikut ini.

Nomor	Bagian yang ditunjuk	Fungsi

2

PEMBULUH DARAH

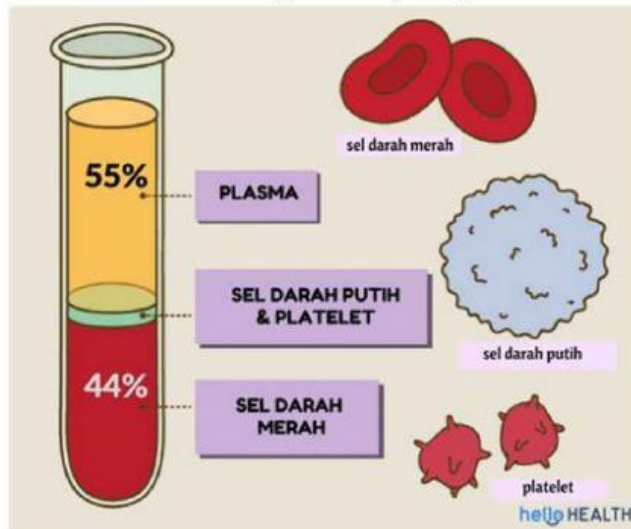


Pembuluh darah berfungsi mengantarkan darah ke seluruh tubuh. Pembuluh darah dibagi menjadi tiga yaitu arteri, vena, dan kapiler. Sebutkan perbedaan dari jenis pembuluh darah arteri dan vena

Pembeda	Arteri	Vena
Tempat		
Dinding Pembuluh		
Jumlah katup		
Aliran Darah		
Denyut		
Fungsi		

3 DARAH

Perhatikan komponen penyusun darah berikut ini.



Pasangkan komponen penyusun darah berikut dan fungsinya dengan menghubungkan garis di antara keduanya!

Plasma Darah	melawan kuman-kuman penyebab penyakit.
Sel Darah Merah	membawa karbondioksida dan sampah hasil metabolisme sel untuk dikeluarkan
Sel Darah Putih	diproduksi di sumsum tulang belakang dan membawa oksigen dari paru-paru untuk diedarkan ke seluruh sel-sel tubuh.
Fibrin	Menghentikan dan menutup pendarahan
Trombosit/Keping Darah	Membentuk jaring-jaring di sekitar luka



AYO SIMPUKAN

Setelah mengerjakan LKPD di atas, maka apa yang dapat disimpulkan dari kegiatan pelajaran hari ini?

A large, solid orange rounded rectangle with a thin white border, intended for students to write their conclusions.