

## Uso seguro de redes sociales

El uso de las redes sociales plantea numerosos desafíos. La presente ficha muestra algunos de ellos.

### 1 - El uso de contraseñas seguras es fundamental.

#### 1.a - ¿Qué se debe tener presente al seleccionar una contraseña para aplicaciones online?

Marca la o las opciones correctas.

Pocos caracteres para recordar más fácilmente.	Al menos ocho a doce caracteres.	Una combinación de letras, números y símbolos.
Al menos una letra mayúscula.	Usar la misma contraseña para todas las aplicaciones.	Usar información significativa como la cédula.

#### 1.b - ¿Cuál de las siguientes contraseñas es la más segura?

Agraciada1234	maria12345678	R3troProject0r
---------------	---------------	----------------

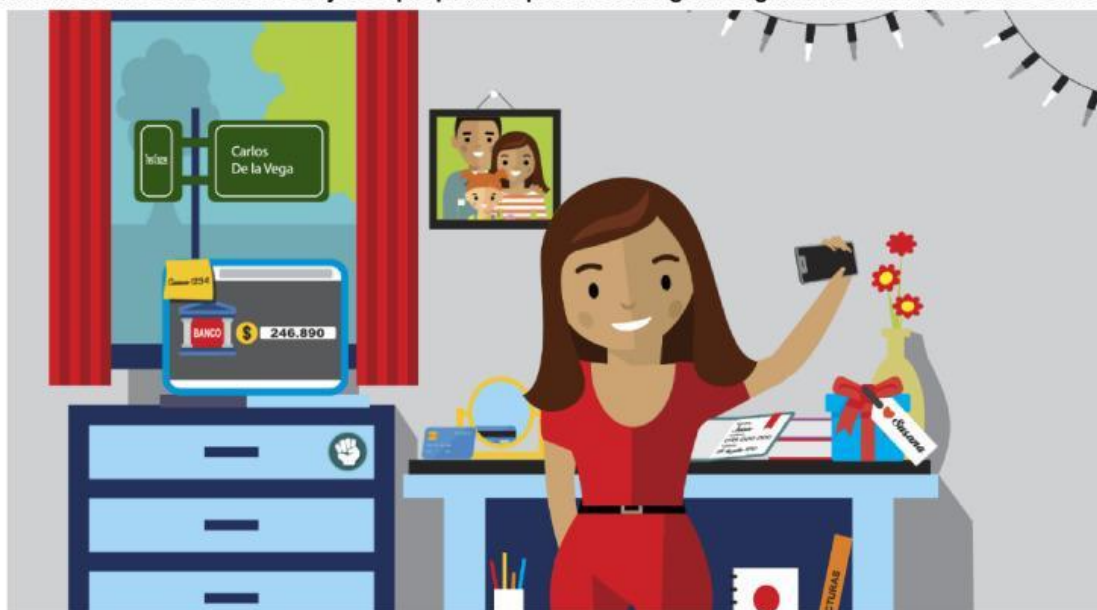
### 2- Algunos consejos para usar las redes sociales de forma segura son:

Completa escribiendo en los espacios.

Cuando usamos redes sociales y publicamos información como fotografías se debe evitar publicar información personal como el número de ....., datos de los locales de estudio o ..... También es imprescindible que cuando no se esté usando la cámara ....., ésta debe permanecer apagada. Asimismo se debe evitar publicar información como la localización y se se está solo o ..... puesto que esto podría ser usado por terceros para dañarte.

3 - Usualmente nos tomamos selfies pero no tomamos conciencia del tipo de información que pueden transmitir. Los objetos vinculados con nuestras actividades, creencias o relaciones dicen mucho, incluso aquello que no te gustaría que todos conozcan.

**Arrastrar la información sobre los objetos que podrían poner en riesgo la seguridad de Cata en las redes sociales.**



Fuente: Agesic (2019) Ciudadanía digital. Disponible en: <https://juegos.agesic.gub.uy/seguridad>

Domicilio	Información de la familia	Posicionamiento político	Saldo de cuenta bancaria
Tarjetas de crédito	Información de amigos	Contraseña bancaria	Invitación a cumpleaños