

FICHA INTERACTIVA

Nombre del estudiante:

1. ¿Qué es la célula?

- La parte más grande de los seres vivos que dispone de vida propia.
- La parte más pequeña de los seres inertes que no dispone de vida propia.
- La parte más pequeña de los seres vivos que dispone de vida propia.

2. Señala las tres funciones vitales de los seres vivos.

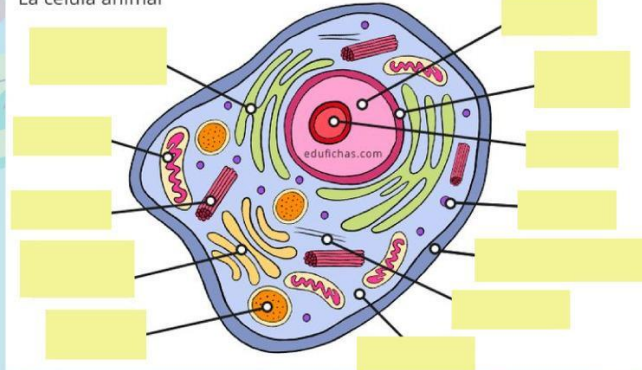
☐ Relación ☐ Crecimiento ☐ Reproducción ☐ Nutrición ☐ Vida

3. Relaciona cada función vital con su definición

| | |
|--------------|---|
| NUTRICIÓN | agrupa todas las actividades con las que un ser vivo responde al medio que le rodea |
| RELACIÓN | las células se dividen y originan otras células hija idénticas a ellas |
| REPRODUCCIÓN | las células obtienen las sustancias que necesitan para crecer |

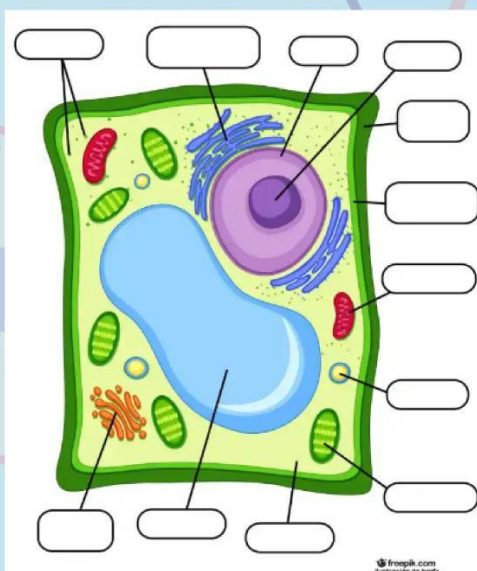
4. Identifica las partes de la célula animal.

La célula animal



Reticulo endoplasmático Nucleolo
Núcleo Microtúbulos
Envoltura nuclear Citoplasma
Ribosoma
Membrana plasmática
Centríolo Mitocondria
Aparato de Golgi Lisosoma

5. Identifica las partes de la célula vegetal.



6. Lee y une cada organelo con su función.

| | |
|------------------|--|
| MEMBRANA CELULAR | • Es el líquido viscoso que ocupa el interior de la célula y en el que están los orgánulos. |
| CITOPLASMA | • Son estructuras que realizan funciones concretas, como fabricar y almacenar sustancias, y obtener energía. |
| NÚCLEO | • Es la envoltura que protege a la célula. Regula la entrada y la salida de sustancias. |
| ORGÁNULOS | • Es una estructura rígida que rodea la membrana celular y protege a la célula. |
| PARED CELULAR | • Es el espacio que contiene el material que dirige las actividades de la célula y permite su reproducción. |
| CLOROPLASTOS | • Son unos orgánulos verdes que captan la luz y fabrican los nutrientes. |