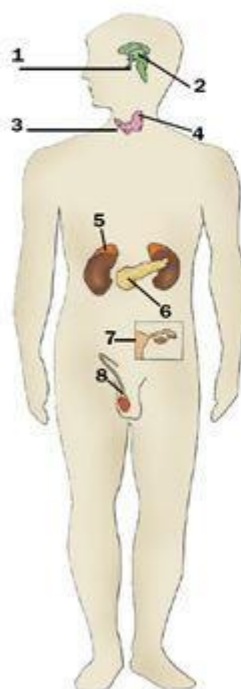


ACTIVIDAD 1

SISTEMA ENDOCRINO

1.-Escribe el nombre de las glándulas endocrinas en la gráfica presentada a continuación:



2.- Identifique y marque las glándulas que pertenecen al sistema endocrino

-glándula paratiroides

-glándula tiroides

-páncreas

-testículos

-glándulas salivales

-glándulas suprarrenales

-ovarios

-glándulas lagrimales

-hipófisis

-glándulas sebáceas

3.- Escribe tres enfermedades relacionadas con el sistema endocrino.

1.
2.
3.