

## Población española

El siguiente mapa muestra la población de las distintas comunidades autónomas españolas en el año 2012.



### Comprende

1. Observa el mapa anterior. Lee y contesta a las preguntas.

- a) ¿Cuál es el número de habitantes de Castilla-La Mancha?
- b) ¿Qué comunidades tienen más de 3 millones de habitantes? ¿Y cuáles menos de un millón? ARGUMENTA
- c) ¿Crees que el área de cada comunidad tiene relación con su número de habitantes? PIENSA Y RAZONA

### Relaciona

2. Localiza tu comunidad autónoma en el mapa.

- a) ¿Cuál es su población?
- b) ¿Cuántos habitantes tiene la comunidad con mayor número de habitantes? ¿Cuántos habitantes menos tiene tu comunidad?
- c) ¿Cuántos habitantes tiene la comunidad con menor número de habitantes? COMUNICA  
¿Cuántos habitantes más tiene tu comunidad?

### 3. Fíjate en un mapa de la península ibérica.

- ¿Cuántos habitantes viven en comunidades autónomas que no tienen costa?
- ¿Cuántos habitantes hay en comunidades autónomas bañadas por el mar Mediterráneo? ¿Y por el Cantábrico?
- ¿Cuántos habitantes había en España en el año 2012?

RESUELVE

### Reflexiona

4. La densidad de población de un lugar es el cociente entre el número de habitantes y el número de kilómetros cuadrados de su superficie. Por ejemplo, la población de Aragón es de 1 349 467 habitantes y tiene una superficie de 47 719 kilómetros cuadrados. Luego su densidad de población es:  $1\,349\,467 : 47\,719 \approx 28$ .

Esto significa que hay, aproximadamente, 28 habitantes por cada kilómetro cuadrado.

Esta es la superficie en kilómetros cuadrados de varias comunidades autónomas.

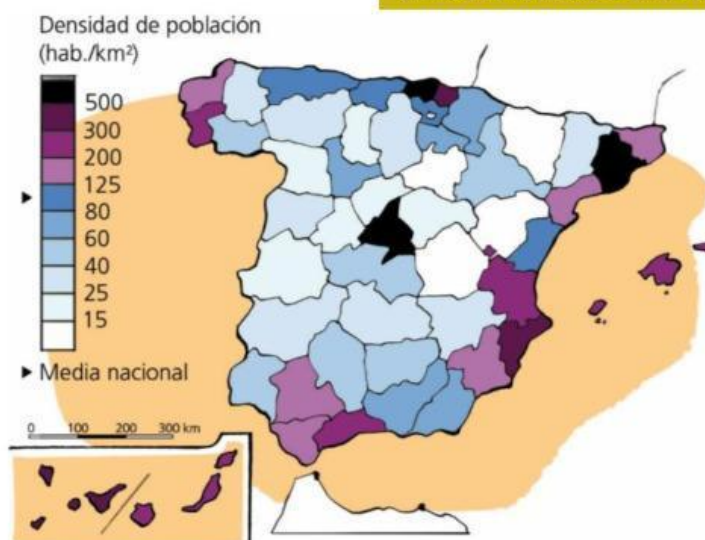
| C. de Madrid | Andalucía | Extremadura | Cantabria | Cataluña | Canarias | Navarra |
|--------------|-----------|-------------|-----------|----------|----------|---------|
| 8 028        | 87 599    | 41 634      | 5 321     | 32 113   | 7 447    | 10 391  |

Ordénalas según su densidad de población en 2012.

5. En la siguiente lista se recoge el número de habitantes de las 10 ciudades más pobladas de España y en el mapa se muestra la densidad de población de todas las provincias españolas.

UTILIZA EL LENGUAJE MATEMÁTICO

| Ciudad                     | N.º de habitantes |
|----------------------------|-------------------|
| Madrid                     | 3 265 038         |
| Barcelona                  | 1 615 448         |
| Valencia                   | 798 033           |
| Sevilla                    | 703 021           |
| Zaragoza                   | 674 725           |
| Málaga                     | 658 030           |
| Murcia                     | 442 203           |
| Palma de Mallorca          | 405 318           |
| Las Palmas de Gran Canaria | 383 343           |
| Bilbao                     | 352 700           |



Localiza estas ciudades en el mapa y explica si existe alguna relación entre su número de habitantes y la densidad de la provincia a la que pertenece.

ARGUMENTA