

# LKPD POLINOMIAL

**Tujuan Pembelajaran :**

**Menentukan hasil perkalian dan pembagian polinomial**



<b>Nama</b>	
<b>Kelas</b>	

**Petunjuk Pengerjaan**

**Diskusikan hasil dari perkalian polinomial yang diketahui**

**Diketahui Polinomial**

$$f(x) = x^3 - 7x^2 + 18x - 10$$

$$g(x) = -x^3 - 7x^2 - 18x + 10$$

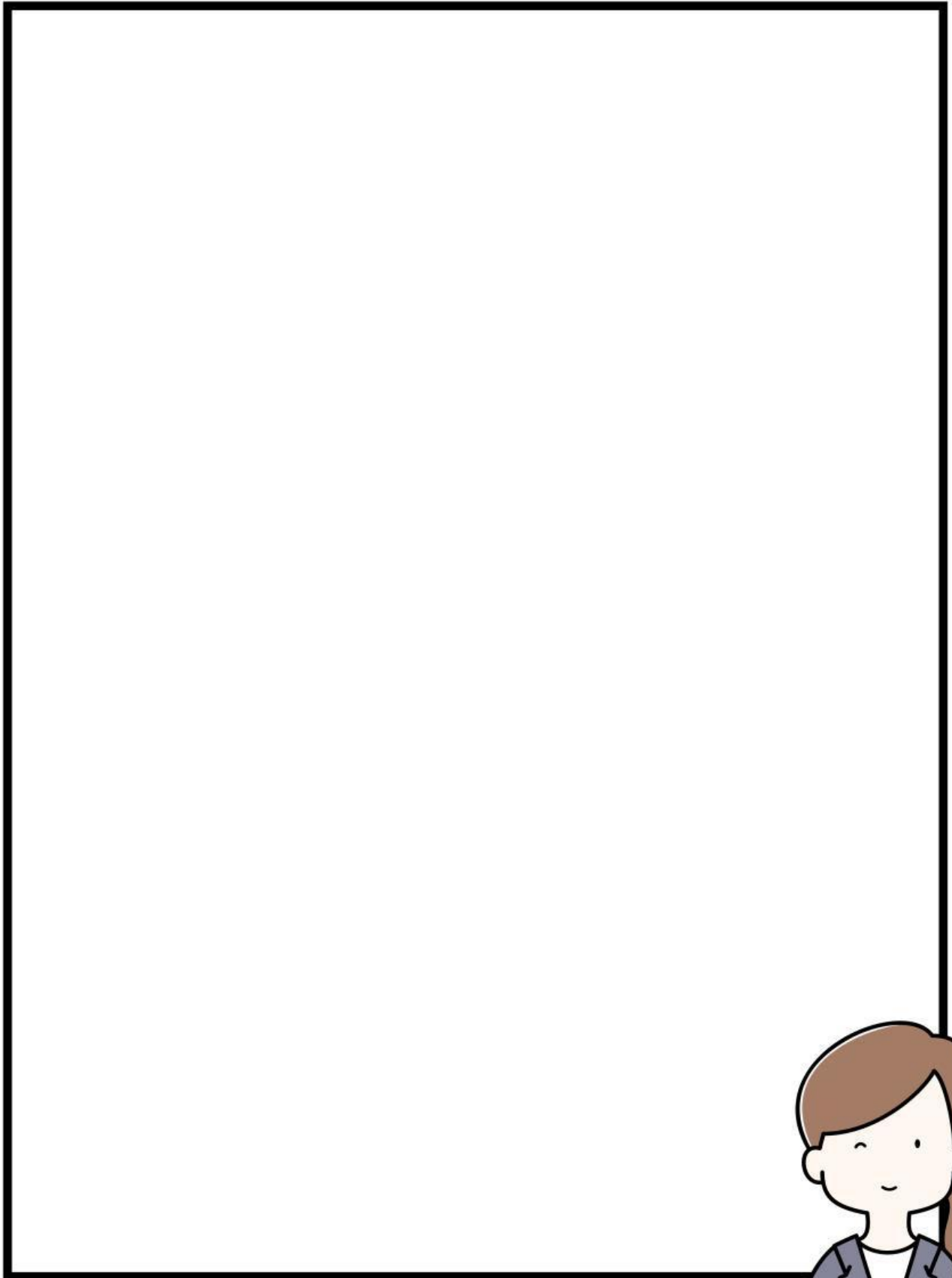
**Bagaimana cara mencari**

$$f(x) \cdot g(x) \text{ ? ? ? ? }$$



$$f(x) \cdot g(x)$$

$$= (x^3 - 7x^2 + 18x - 10) \cdot (-x^3 - 7x^2 - 18x + 10)$$



## Diketahui Polinomial

$$f(x) = 3x^2 + 4x + 1$$

$$g(x) = x^2 + 3x + 7$$

**Bagaimana cara mencari**  $g(x) \cdot f(x)$

