

Nama :

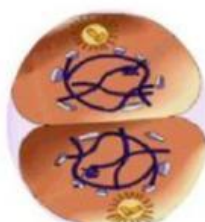
Kelas :

LKPD SISTEM REPRODUKSI MANUSIA

Pembelahan sel sangat penting bagi kelangsungan hidup semua makhluk hidup. Pembelahan sel bertujuan untuk pertumbuhan, perbaikan, dan reproduksi.

A. PEMBELAHAN SEL

1. Pilihlah nama fase pembelahan sel berikut ini!



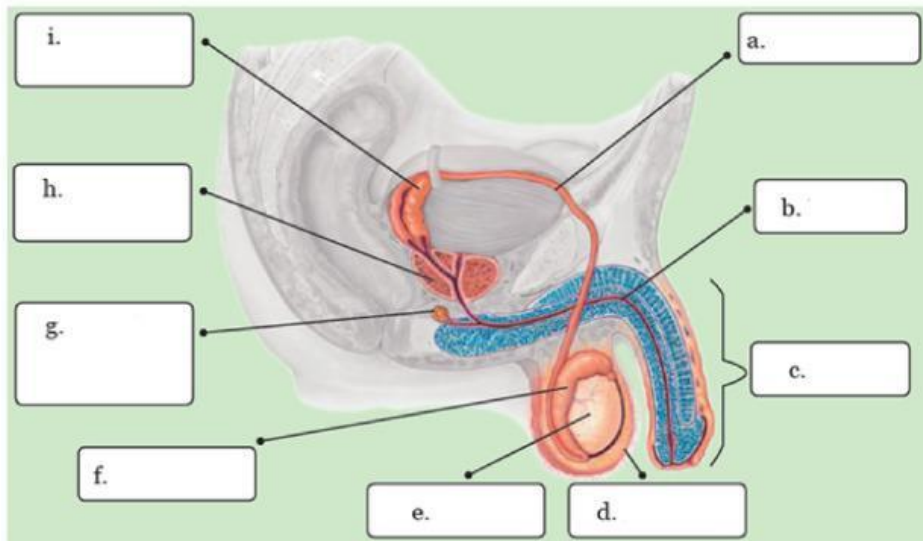
2. Tujuan pembelahan sel adalah

3. Lengkapi tabel berikut ini!

Ciri - Ciri	Pembelahan Mitosis	Pembelahan Meiosis
Hasil sel anakan		
Sifat sel anakan		
Tempat terjadi		
Jumlah kromosom		

B. STRUKTUR DAN FUNGSI ORGAN REPRODUKSI LAKI-LAKI

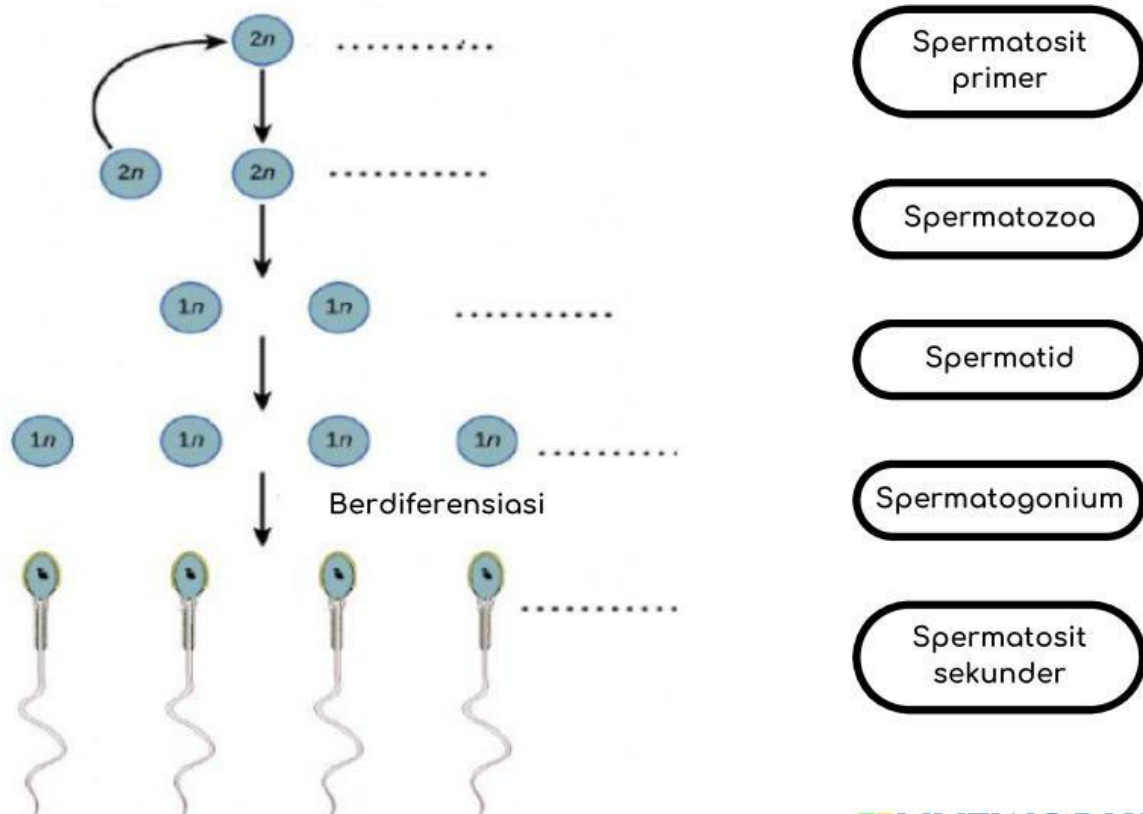
Pasangkan nama alat reproduksi sesuai dengan gambar berikut!



- | | | | | |
|---------|--------------|--------------------|------------------|--------|
| Skrotum | Epididimis | Vesikula Seminalis | Uretra | Testis |
| Penis | Vas Deferens | Kelenjar Cowper | Kelenjar Prostat | |

C. SPERMATOGENESIS

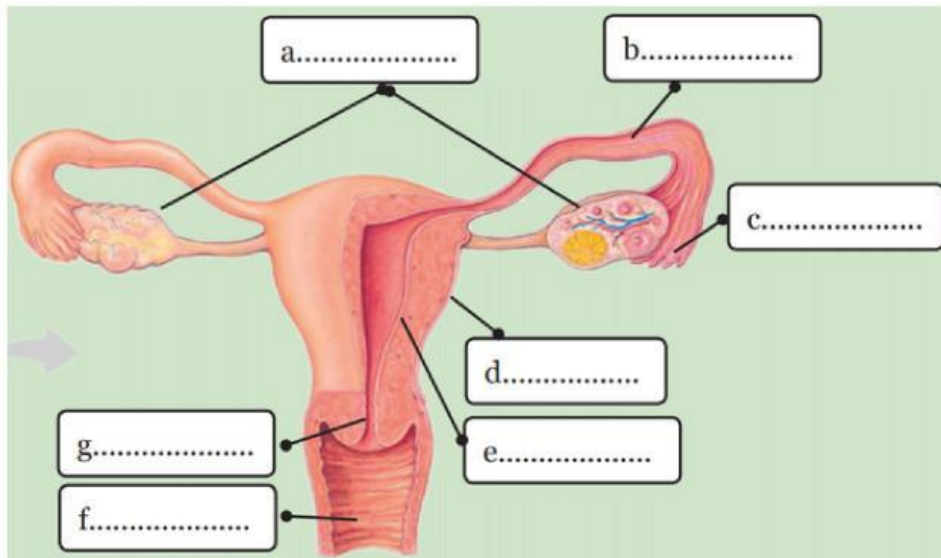
Pasangkan nama fase proses spermatogenesis sesuai dengan gambar berikut ini!



- Spermatosit primer
- Spermatozoa
- Spermatid
- Spermatogonium
- Spermatosit sekunder

D. STRUKTUR DAN FUNGSI ORGAN REPRODUKSI LAKI-LAKI

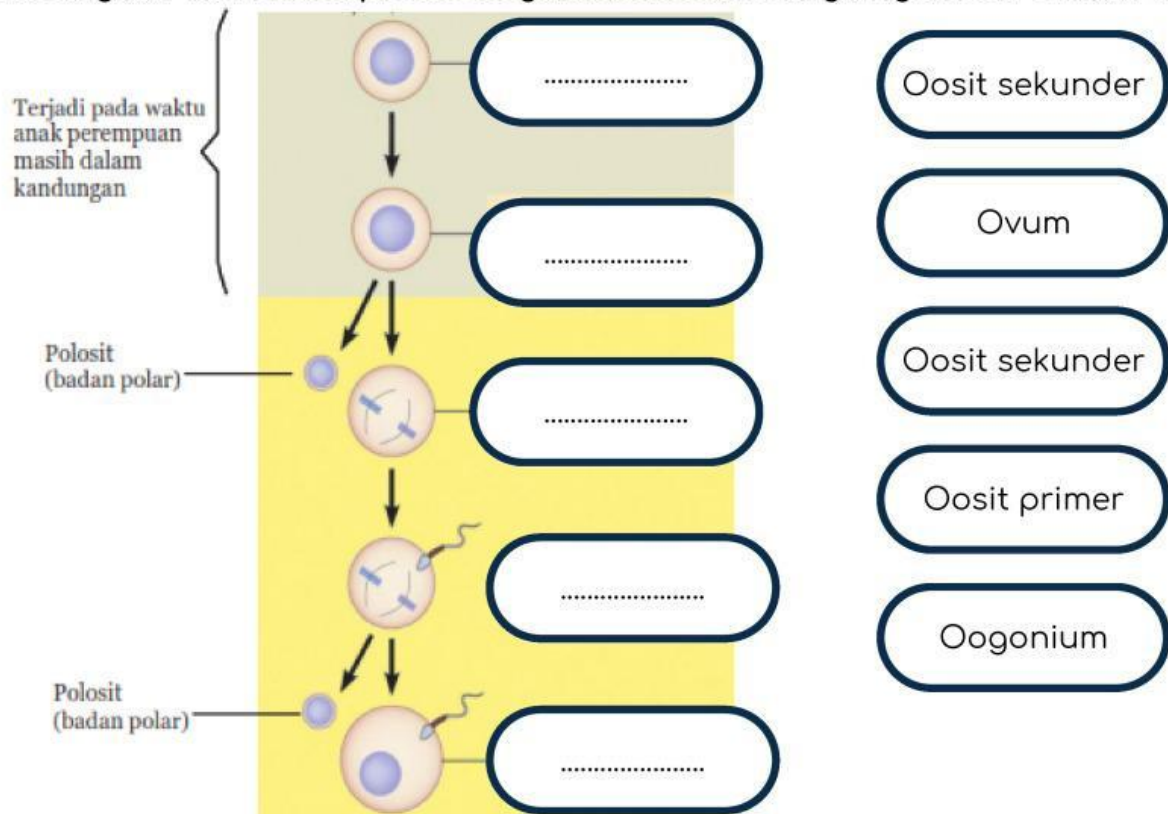
Pasangkan nama alat reproduksi sesuai dengan gambar berikut!



- | | | | |
|-------------|---------|--------------|--------|
| Uterus | Oviduk | Infundibulum | Vagina |
| Endometrium | Serviks | Ovarium | |

E. OOGENESIS

Pasangkan nama fase proses oogenesis sesuai dengan gambar berikut ini!



Sumber: Campbell *et al.*, 2008
Gambar 1.6 Proses Oogenesis

F. PENYAKIT PADA SISTEM REPRODUKSI MANUSIA

Tarik garis pada bagian kelainan/penyakit sesuai dengan penyebabnya!

AIDS

GONORE (GO)

SIFILIS

HERPES SIMPLEX
GENITALIS

KEPUTIHAN

Virus Herpes
Simplex II

Bakteri Treponema
Pallidum

Jamur Candida
Albicans

Bakteri Neisseria
Gonorrhoeae

Virus HIV